



黒田公園



12羽の小鳥の足元を
ヒントに、
答えを出してね。



				す
も	く	せ	A	い
				せ
				ん

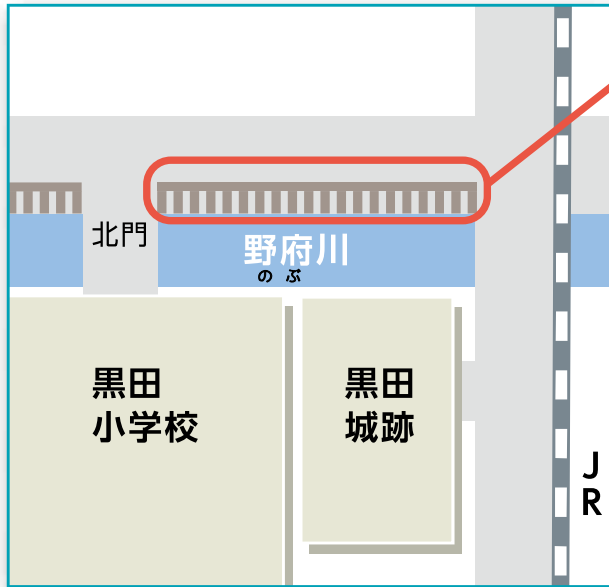
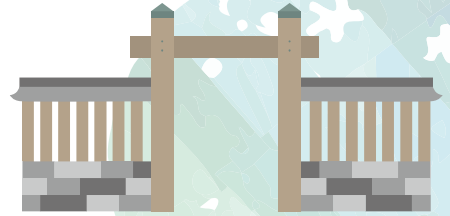
こたえ

A	い
---	---

黒田公園の時計台に表示があります



くろ だ じょう あと
黒田城跡



ここにある山内家の
かもん 家紋のたいおう数に対応した
 「ひらがな一文字」を、
 次の中からえら選んでね。

こたえ



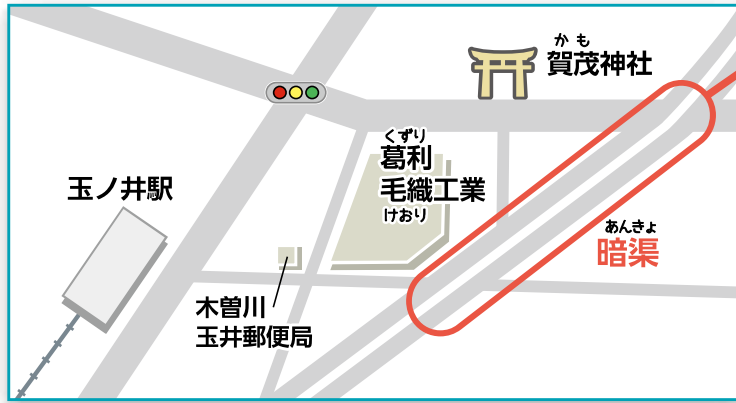
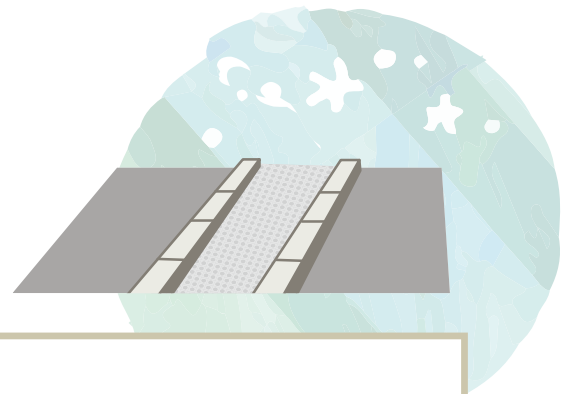
1	2	3	4	5	6
む	き	や	う	さ	み
7	8	9	10	11	12
ふ	は	な	か	し	し

い	さ	へ	ち	く
む	つ	こ	そ	よ

赤枠の範囲内に、家紋は「5つ」あります。
 下の表は、それぞれの月に対する和風月名（睦月・如月・・・師走）の頭文字で、
 5月は「皐月（さつき）」なので「さ」が入ります。



玉ノ井駅 しゅうへん 周辺 ①



ここを歩いて
なぞと
謎を解こう！

こたえ

B あ

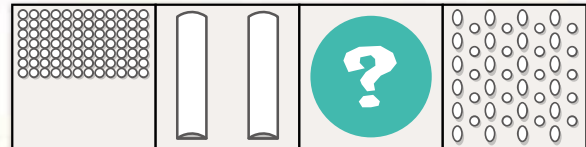
暗渠…ふたのある地下水路のこと

① 実際の表示と異なる文字を
正しく直してね。

正しく直すと右のとおりです

まつりはし **か**
みやひ **が** しはし
みや **は** し **ば**

② 正しく直したところから、
? の分だけ進んでね。



現地にサイコロの「5の目」に見えるものがあります

すすむ →

	ね	り	む	ろ	か	い
ぬ	め	す		が	そ	ん
う						
あ	お	く		れ	じ	ぺ

「かば」から「5」進んだ先が答えです

わかったら次のページに進もう！



玉ノ井駅 周辺②

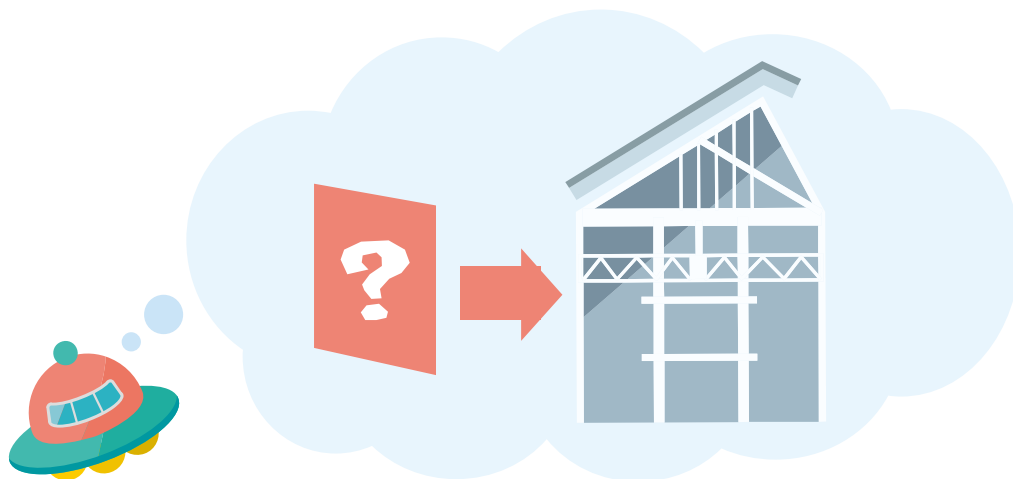


玉ノ井駅から見える

「白い骨組みが見えるのこぎり屋根」の壁に、

MISSION 02 の こたえ

を映したものを想像しよう。



※実際の壁には映さず、想像して教えてください。

※私有地には入らないようにしましょう。

こたえ

C

ち

「さ」を鏡に映すと「ち」に見えます。

わかったら次のページに進もう!

さあ、5つの謎を解いたぞ!!
あ、パパとママからのメッセージだ。

ヒャックーへ

5つの謎を解きましたね。よくがんばりました。
ヒャックーが他の惑星に興味を持つことはすごく良いこと。
でもね、自分の住む街にもたくさん良いものがあるのよ。
帰ったら、もう一度自分の街を歩いてみるのもいいかも。
新しい魅力に出会えたらラッキーよね。

ママより

お、ヒャックー。おつかれさま!

そういえば、この前斜向かいのお婆さんがな・・・
と言う話は今日は無しだ。
パパは惑星138もその街も大好きだ。いちばんだいすきだ。
ヒャックーも帰ったら、いままでのコースを改めて振り
返ってみるのもいいかもな。
ところで、その街の名前は覚えてたかな?

パパより

もちろん覚えてよ!この街の名前は一宮市!
ボクもだいすき! いちばんだいすき。一宮

KEY WORD

キーワード
⑤を
見つけよう!

B A C の順番で、
5つめのキーワードをゲット!

<キーワード⑤>

あ い ち

MISSION

ヒャックーに教えてあげよう!

第5弾

キーワード⑤がわかったら、
右の二次元バーコードからアクセスして、
ヒャックーにキーワードを教えてあげよう!
正解した方の中から抽選で記念品をお送りします。



11月30日(火)締切

※記念品の当選発表は、発送をもって代えさせていただきます。
※記念品の発送は、12月ごろを予定しています。

さらに...!?次のページに続く!

ファイナル チャレンジ!!



いままでのコースは、
ウェブサイトから
ダウンロードして
ご利用ください。

すべてのコース(138タワーパーク、せんい^{だんち}団地、中心^{しがいち}市街地、
びさい^{きそがわ}尾西、木曾川^{なせと})の謎を解いた人は、最後の謎にチャレンジ!!
せいがい^{ちゆうせん}正解した人の中から抽選で、一宮市の特産品^{とくさんひん}をプレゼントします!



<キーワード>

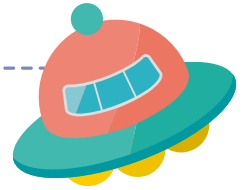
①

い ち の み や

<キーワード>

②

え ん ば ん



<キーワード>

③

た な ば た だ い す き

<キーワード>

④

み の じ お こ し

<キーワード>

⑤

あ い ち



こたえ

あ な た の

い ち ば ん

だ い す き

い ち の み や

お し え て



申し込みはこちらの二次元バーコードからお願いします。
11月30日(火)締め切りです。
当選者の発表は、通知の発送をもって代えさせて
いただきます。(12月予定)

