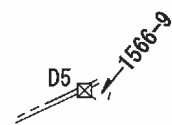


所在 一宮市浅井町東浅井字大島 地内外



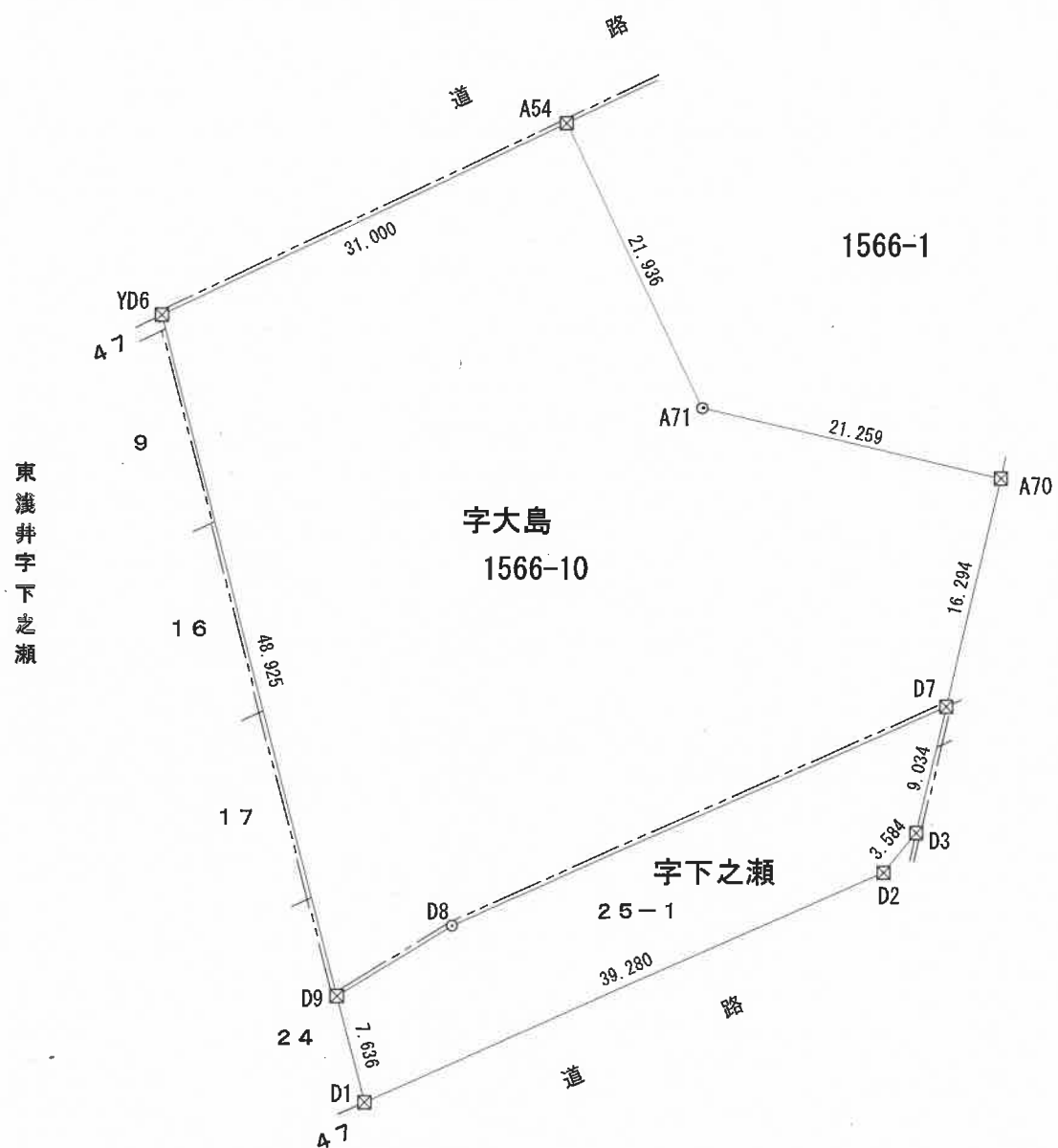
直角座標法求積表

地番 1566-10				
NO	X _n	Y _n	X _n · (Y _{n+1} - Y _{n-1})	距離
A70	-74347.261	-31119.230	1258624.781469	21.259
A71	-74342.360	-31139.916	2235623.449920	21.936
A54	-74322.534	-31149.302	2780034.384270	31.000
YD6	-74335.789	-31177.321	1179114.443738	48.925
D9	-74383.190	-31165.164	-1493911.987960	9.304
D8	-74378.319	-31157.237	-3137054.360463	37.473
D7	-74363.116	-31122.987	-2826318.949812	16.294
合計			-3888.238838	
合計面積			1944.1194190	
地積			1944.11 m ²	

地番 1566-1				
NO	X _n	Y _n	X _n · (Y _{n+1} - Y _{n-1})	距離
D5	-74304.274	-31110.729	2971576.525808	

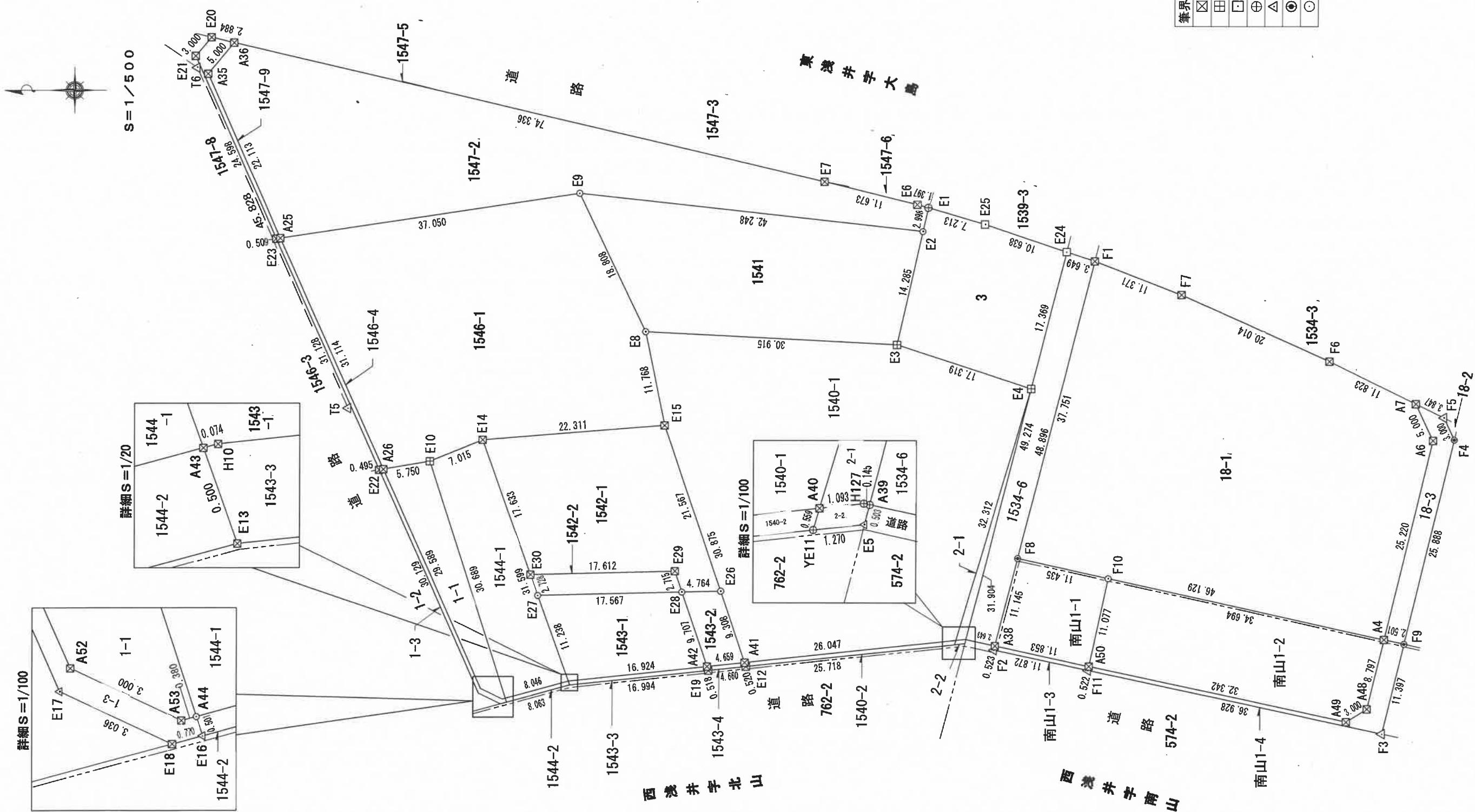
地番 25-1				
NO	X _n	Y _n	X _n · (Y _{n+1} - Y _{n-1})	距離
D1	-74390.587	-31163.267	-2812336.141535	39.280
D2	-74374.665	-31127.359	-2840889.079005	3.584
D3	-74371.907	-31125.070	-325153.977404	9.034
D7	-74363.116	-31122.987	2392038.352372	37.473
D8	-74378.319	-31157.237	3137054.360463	9.304
D9	-74383.190	-31165.164	448530.635700	7.636
合計			-755.849409	
合計面積			377.9247045	
地積			377.92 m ²	

筆界点	境界標の種類
⊠	プラスチック杭
⊞	コンクリート杭
□	金属標
⊕	金属鉋
△	刻印
⊙	木杭
○	計算点



縮尺
1/500

所在 一宮市浅井町東浅井字大島 地内外



境界点	境界標の種類
⊠	プラスチック杭
⊞	コンクリート杭
⊕	金属標
△	金属鋸
⊙	木印
○	木杭
	計

縮尺
1/500

直角座標法求積表

地番 1-1				
NO	X _n	Y _n	X _n · (Y _{n+1} - Y _{n-1})	距離
A44	-74420.716	-31209.430	-2181494.448108	30.689
E10	-74411.313	-31180.217	-2101226.656494	5.750
A26	-74405.646	-31181.192	2085143.823504	29.589
A52	-74417.640	-31208.241	2108847.082320	3.000
A53	-74420.349	-31209.530	88485.794961	0.380
合計			-244.403817	
合計面積			122.2019085	
地積			122.20 m ²	

地番 1-3				
NO	X _n	Y _n	X _n · (Y _{n+1} - Y _{n-1})	距離
A44	-74420.716	-31209.430	-28056.609932	0.380
A53	-74420.349	-31209.530	-88485.794961	3.000
A52	-74417.640	-31208.241	-2108847.082320	29.589
A26	-74405.646	-31181.192	-2006348.244390	0.495
E22	-74405.158	-31181.276	2055293.679434	30.129
E17	-74417.380	-31208.815	2145676.317540	3.036
E18	-74420.126	-31210.109	81266.777592	0.770
E16	-74420.869	-31209.907	-50531.770051	0.501
合計			-32.727088	
合計面積			16.3635440	
地積			16.36 m ²	

地番 1544-1				
NO	X _n	Y _n	X _n · (Y _{n+1} - Y _{n-1})	距離
A43	-74428.481	-31207.323	-2370621.548331	31.599
E14	-74417.813	-31177.579	-2017169.239178	7.015
E10	-74411.313	-31180.217	2370074.730363	30.689
A44	-74420.716	-31209.430	2017247.927896	8.046
合計			-468.129250	
合計面積			234.0646250	
地積			234.06 m ²	

地番 1544-2				
NO	X _n	Y _n	X _n · (Y _{n+1} - Y _{n-1})	距離
A43	-74428.481	-31207.323	121764.994916	8.046
A44	-74420.716	-31209.430	192303.130144	0.501
E16	-74420.869	-31209.907	-121752.541684	8.063
E13	-74428.650	-31207.794	-192323.631600	0.500
合計			-8.048224	
合計面積			4.0241120	
地積			4.02 m ²	

地番 1546-1				
NO	X _n	Y _n	X _n · (Y _{n+1} - Y _{n-1})	距離
E15	-74440.052	-31175.792	-991243.732432	11.768
E8	-74437.692	-31164.263	-2124600.605064	18.808
E9	-74429.673	-31147.250	-856983.254922	37.050
A25	-74393.033	-31152.749	2525048.326086	31.114
A26	-74405.646	-31181.192	2043774.284328	5.750
E10	-74411.313	-31180.217	-268848.073869	7.015
E14	-74417.813	-31177.579	-329298.822525	22.311
合計			-2151.878398	
合計面積			1075.9391990	
地積			1075.93 m ²	

地番 1546-3				
NO	X _n	Y _n	X _n · (Y _{n+1} - Y _{n-1})	距離
A26	-74405.646	-31181.192	-2122569.863442	31.114
A25	-74393.033	-31152.749	-2110381.560144	0.509
E23	-74392.530	-31152.824	2122195.703310	31.128
E22	-74405.158	-31181.276	2110725.522144	0.495
合計			-30.198132	
合計面積			15.0990660	
地積			15.09 m ²	

地番 1547-2				
NO	X _n	Y _n	X _n · (Y _{n+1} - Y _{n-1})	距離
A36	-74387.293	-31128.712	-988383.962091	5.000
A35	-74384.070	-31132.534	1787969.890590	22.113
A25	-74393.033	-31152.749	1094767.873628	37.050
E9	-74429.673	-31147.250	-62148.776955	42.248
E2	-74471.663	-31151.914	129357.278631	2.998
E1	-74472.313	-31148.987	-245535.215961	1.397
E6	-74470.966	-31148.617	-235775.078356	11.673
E7	-74459.633	-31145.821	-1482118.994865	74.336
合計			-1866.985379	
合計面積			933.4926895	
地積			933.49 m ²	

地番 1547-9				
NO	X _n	Y _n	X _n · (Y _{n+1} - Y _{n-1})	距離
A36	-74387.293	-31128.712	-333701.396398	2.884
E20	-74384.486	-31128.048	121172.327694	3.000
E21	-74382.552	-31130.341	1842902.108352	24.598
E23	-74392.530	-31152.824	1666987.812240	0.509
A25	-74393.033	-31152.749	-1509434.639570	22.113
A35	-74384.070	-31132.534	-1787969.890590	5.000
合計			-43.678272	
合計面積			21.8391360	
地積			21.83 m ²	

地番 1540-1				
NO	X _n	Y _n	X _n · (Y _{n+1} - Y _{n-1})	距離
E4	-74485.024	-31171.253	-2710882.448480	17.319
E3	-74468.566	-31165.859	-520535.276340	30.915
E8	-74437.692	-31164.263	739389.594636	11.768
E15	-74440.052	-31175.792	3033580.999104	30.875
A41	-74450.015	-31205.015	1970096.296930	26.047
A40	-74475.915	-31202.254	-2514455.842230	32.312
合計			-2806.676380	
合計面積			1403.3381900	
地積			1403.33 m ²	

地番 1540-2				
NO	X _n	Y _n	X _n · (Y _{n+1} - Y _{n-1})	距離
A40	-74475.915	-31202.254	165708.910875	26.047
A41	-74450.015	-31205.015	242185.898795	0.520
E12	-74450.183	-31205.507	-165651.657175	25.718
YE11	-74475.757	-31202.790	-242269.637521	0.559
合計			-26.485026	
合計面積			13.2425130	
地積			13.24 m ²	

地番 1541				
NO	X _n	Y _n	X _n · (Y _{n+1} - Y _{n-1})	距離
E9	-74429.673	-31147.250	919132.031877	18.808
E8	-74437.692	-31164.263	1385211.010428	30.915
E3	-74468.566	-31165.859	-919612.321534	14.285
E2	-74471.663	-31151.914	-1385843.176767	42.248
合計			-1112.455996	
合計面積			556.2279980	
地積			556.22 m ²	

地番 1543-1				
NO	X _n	Y _n	X _n · (Y _{n+1} - Y _{n-1})	距離
E27	-74424.687	-31196.745	818820.406374	11.238
A43	-74428.481	-31207.323	785890.330879	0.074
H10	-74428.553	-31207.304	-135013.395142	16.924
A42	-74445.382	-31205.509	-817633.630506	9.707
E28	-74442.249	-31196.321	-652411.870236	17.567
合計			-348.158631	
合計面積			174.0793155	
地積			174.07 m ²	

地番 1543-3				
NO	X _n	Y _n	X _n · (Y _{n+1} - Y _{n-1})	距離
A42	-74445.382	-31205.509	97151.223510	16.924
H10	-74428.553	-31207.304	135013.395142	0.074
A43	-74428.481	-31207.323	36469.955690	0.500
E13	-74428.650	-31207.794	-98543.532600	16.994
E19	-74445.549	-31205.999	-170108.079465	0.518
合計			-17.037723	
合計面積			8.5188615	
地積			8.51 m ²	

地番 1542-2				
NO	X _n	Y _n	X _n · (Y _{n+1} - Y _{n-1})	距離
E30	-74423.766	-31194.177	222824.755404	2.728
E27	-74424.687	-31196.745	159566.528928	17.567
E28	-74442.249	-31196.321	-222880.093506	2.715
E29	-74441.373	-31193.751	-159602.303712	17.612
合計			-91.112886	
合計面積			45.5564430	
地積			45.55 m ²	

地番 1542-1				
NO	X _n	Y _n	X _n · (Y _{n+1} - Y _{n-1})	距離
E30	-74423.766	-31194.177	1203581.143752	17.612
E29	-74441.373	-31193.751	159602.303712	2.715
E28	-74442.249	-31196.321	182681.279046	4.764
E26	-74447.012	-31196.205	-1528322.709348	21.567
E15	-74440.052	-31175.792	-1386520.408552	22.311
E14	-74417.813	-31177.579	1368171.492005	17.633
合計			-806.899385	
合計面積			403.4496925	
地積			403.44 m ²	

地番 1543-2				
NO	X _n	Y _n	X _n · (Y _{n+1} - Y _{n-1})	距離
E26	-74447.012	-31196.205	-647242.322328	4.764
E28	-74442.249	-31196.321	692610.684696	9.707
A42	-74445.382	-31205.509	647228.151108	4.659
A41	-74450.015	-31205.015	-692682.939560	9.308
合計			-86.426084	
合計面積			43.2130420	
地積			43.21 m ²	

地番 1543-4				
NO	X _n	Y _n	X _n · (Y _{n+1} - Y _{n-1})	距離
A42	-74445.382	-31205.509	73254.255888	0.518
E19	-74445.549	-31205.999	-148.891098	4.660
E12	-74450.183	-31205.507	-73258.980072	0.520
A41	-74450.015	-31205.015	148.900030	4.659
合計			-4.715252	
合計面積			2.3576260	
地積			2.35 m ²	

地番 2-1				
NO	X _n	Y _n	X _n · (Y _{n+1} - Y _{n-1})	距離
E4	-74485.024	-31171.253	6331.227040	32.312
A40	-74475.915	-31202.254	2300188.634775	1.093
H127	-74477.002	-31202.138	-6330.545170	0.145
A39	-74477.144	-31202.169	-2300226.592440	31.904
合計			-37.275795	
合計面積			18.6378975	
地積			18.63 m ²	

地番 2-2				
NO	X _n	Y _n	X _n · (Y _{n+1} - Y _{n-1})	距離
A40	-74475.915	-31202.254	48558.296580	0.559
YE11	-74475.757	-31202.790	29939.254314	1.270
E5	-74477.020	-31202.656	-46250.229420	0.503
A39	-74477.144	-31202.169	-38579.160592	0.145
H127	-74477.002	-31202.138	6330.545170	1.093
合計			-1.293948	
合計面積			0.6469740	
地積			0.64 m ²	

地番 3				
NO	X _n	Y _n	X _n · (Y _{n+1} - Y _{n-1})	距離
E1	-74472.313	-31148.987	1103903.095599	17.283
E3	-74468.566	-31165.859	1658117.090556	17.319
E4	-74485.024	-31171.253	-851885.219488	17.369
E24	-74489.314	-31154.422	-1505950.461138	10.638
E25	-74479.229	-31151.036	-404794.609615	7.213
合計			-610.104086	
合計面積			305.0520430	
地積			305.05 m ²	

地番 1534-6				
NO	X _n	Y _n	X _n · (Y _{n+1} - Y _{n-1})	距離
A39	-74477.144	-31202.169	3613482.072592	3.643
A38	-74480.704	-31202.940	-3471545.613440	48.896
F1	-74492.781	-31155.559	-3614240.748558	3.649
E24	-74489.314	-31154.422	3471946.925540	49.274
合計			-357.363866	
合計面積			178.6819330	
地積			178.68 m ²	

地番 南山1-1				
NO	X _n	Y _n	X _n · (Y _{n+1} - Y _{n-1})	距離
F8	-74483.457	-31192.140	619553.395326	11.145
A38	-74480.704	-31202.940	991412.650944	11.853
A50	-74492.288	-31205.451	-619626.851584	11.077
F10	-74494.619	-31194.622	-991597.873509	11.435
合計			-258.678823	
合計面積			129.3394115	
地積			129.33 m ²	

地番 南山1-3				
NO	X _n	Y _n	X _n · (Y _{n+1} - Y _{n-1})	距離
A50	-74492.288	-31205.451	-225041.202048	11.853
A38	-74480.704	-31202.940	-149259.330816	0.523
F2	-74480.575	-31203.447	225005.817075	11.872
F11	-74492.178	-31205.961	149282.324712	0.522
合計			-12.391077	
合計面積			6.1955385	
地積			6.19 m ²	

地番 南山1-2				
NO	X _n	Y _n	X _n · (Y _{n+1} - Y _{n-1})	距離
F10	-74494.619	-31194.622	245683.253462	11.077
A50	-74492.288	-31205.451	1317247.128704	32.342
A49	-74523.895	-31212.305	391772.116015	3.000
A48	-74526.435	-31210.708	-756592.368120	8.797
A4	-74528.486	-31202.153	-1198865.225796	34.694
合計			-755.095735	
合計面積			377.5478675	
地積			377.54 m ²	

地番 南山1-4				
NO	X _n	Y _n	X _n · (Y _{n+1} - Y _{n-1})	距離
A4	-74528.486	-31202.153	597122.229832	8.797
A48	-74526.435	-31210.708	756592.368120	3.000
A49	-74523.895	-31212.305	-391772.116015	32.342
A50	-74492.288	-31205.451	-472579.075072	0.522
F11	-74492.178	-31205.961	620370.858384	36.928
F3	-74528.269	-31213.779	-243334.798285	11.397
F9	-74530.927	-31202.696	-866496.557302	2.501
合計			-97.090338	
合計面積			48.5451690	
地積			48.54 m ²	

地番 18-1				
NO	X _n	Y _n	X _n · (Y _{n+1} - Y _{n-1})	距離
F1	-74492.781	-31155.559	2417067.265107	37.751
F8	-74483.457	-31192.140	3470482.195458	46.129
A4	-74528.486	-31202.153	-1081557.388832	25.220
A6	-74534.367	-31177.628	-2165372.430084	5.000
A7	-74532.244	-31173.101	-727434.701440	11.823
F6	-74521.642	-31167.868	-999186.175936	20.014
F7	-74503.374	-31159.693	-917062.030566	11.371
合計			-3063.266293	
合計面積			1531.6331465	
地積			1531.63 m ²	

地番 18-3				
NO	X _n	Y _n	X _n · (Y _{n+1} - Y _{n-1})	距離
A7	-74532.244	-31173.101	210479.057056	5.000
A6	-74534.367	-31177.628	2165372.430084	25.220
A4	-74528.486	-31202.153	1868280.087048	2.501
F9	-74530.927	-31202.696	-1835771.262937	25.888
F4	-74536.963	-31177.522	-2078984.971996	3.000
F5	-74535.694	-31174.804	-329522.303174	3.847
合計			-146.963919	
合計面積			73.4819595	
地積			73.48 m ²	