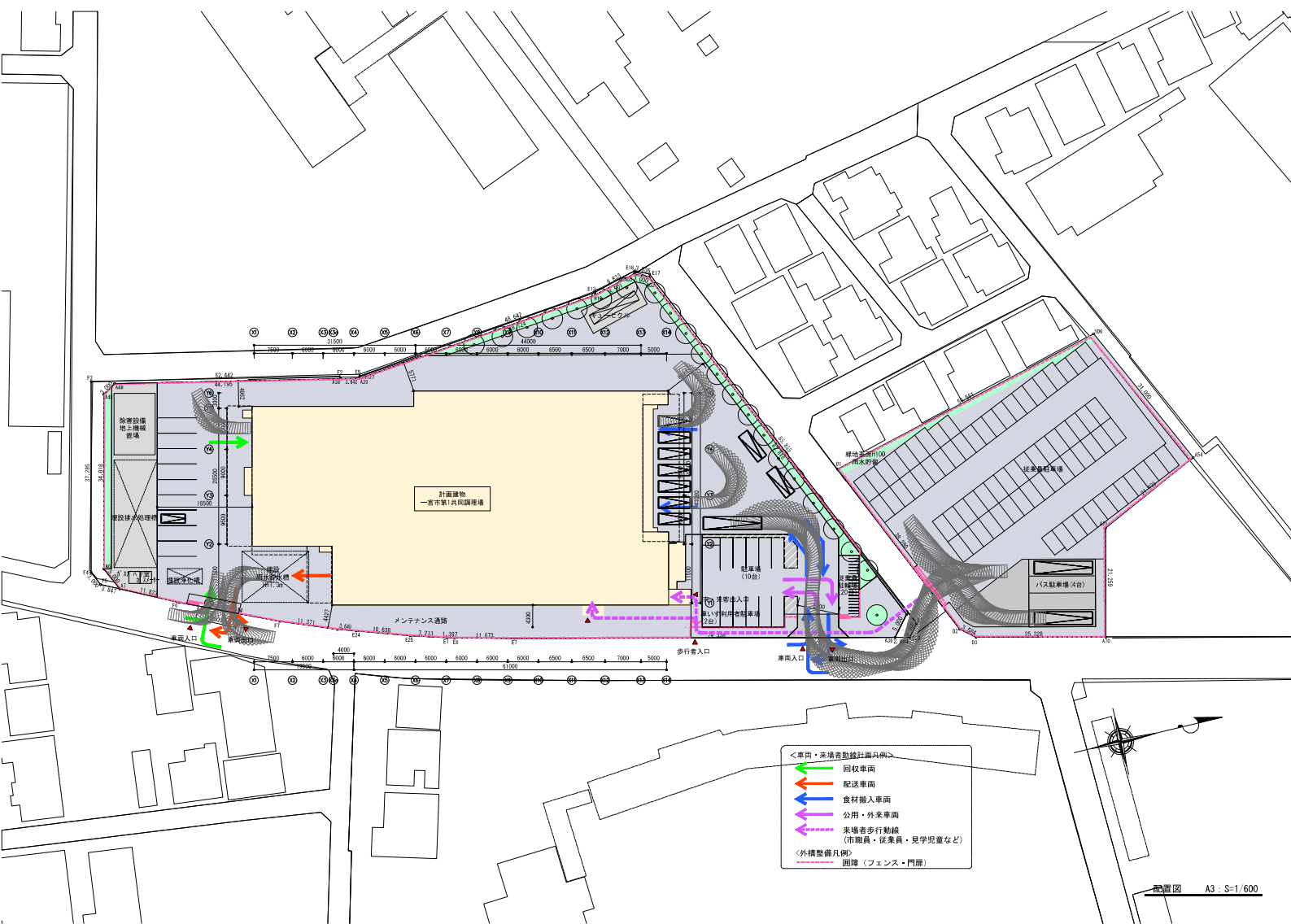
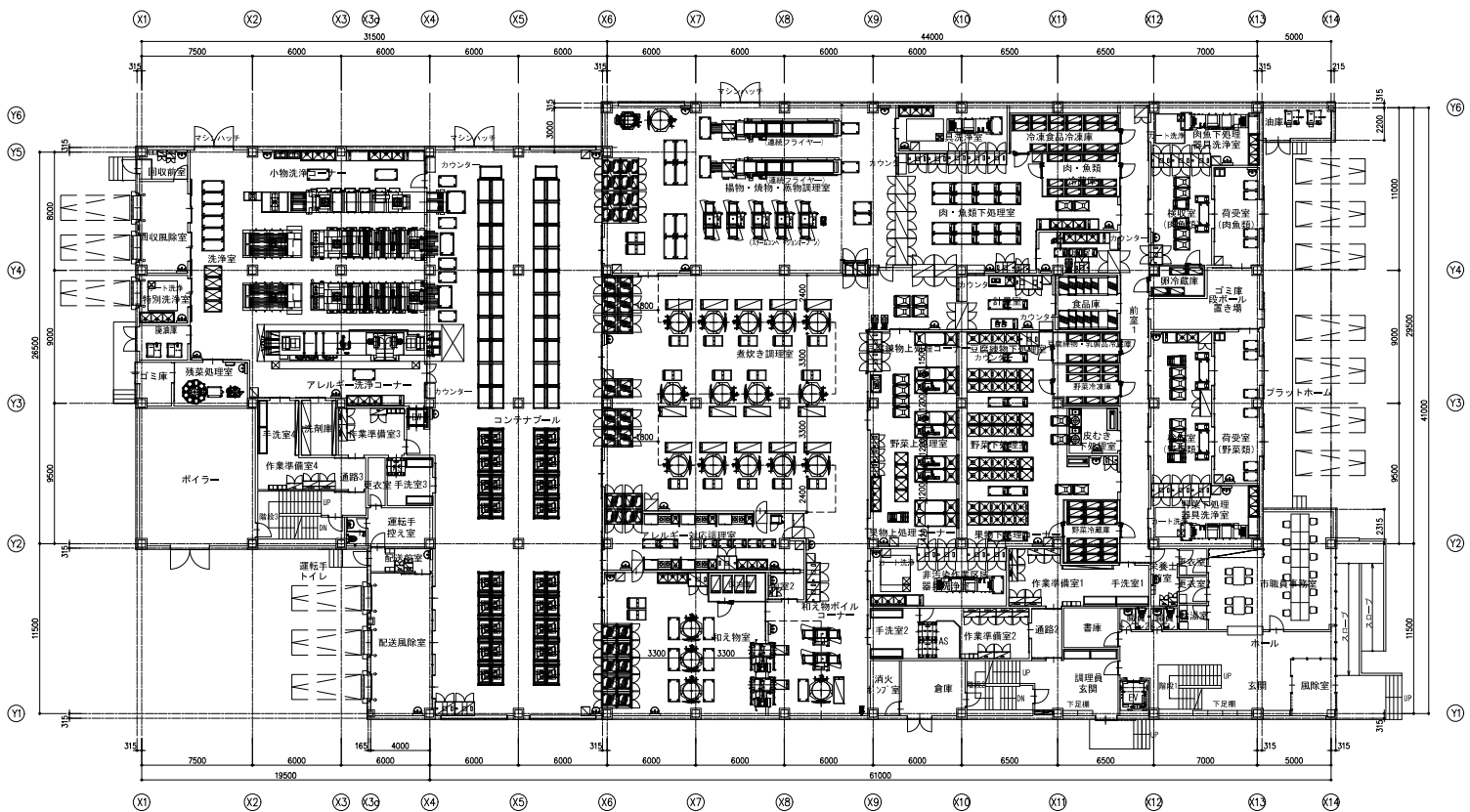


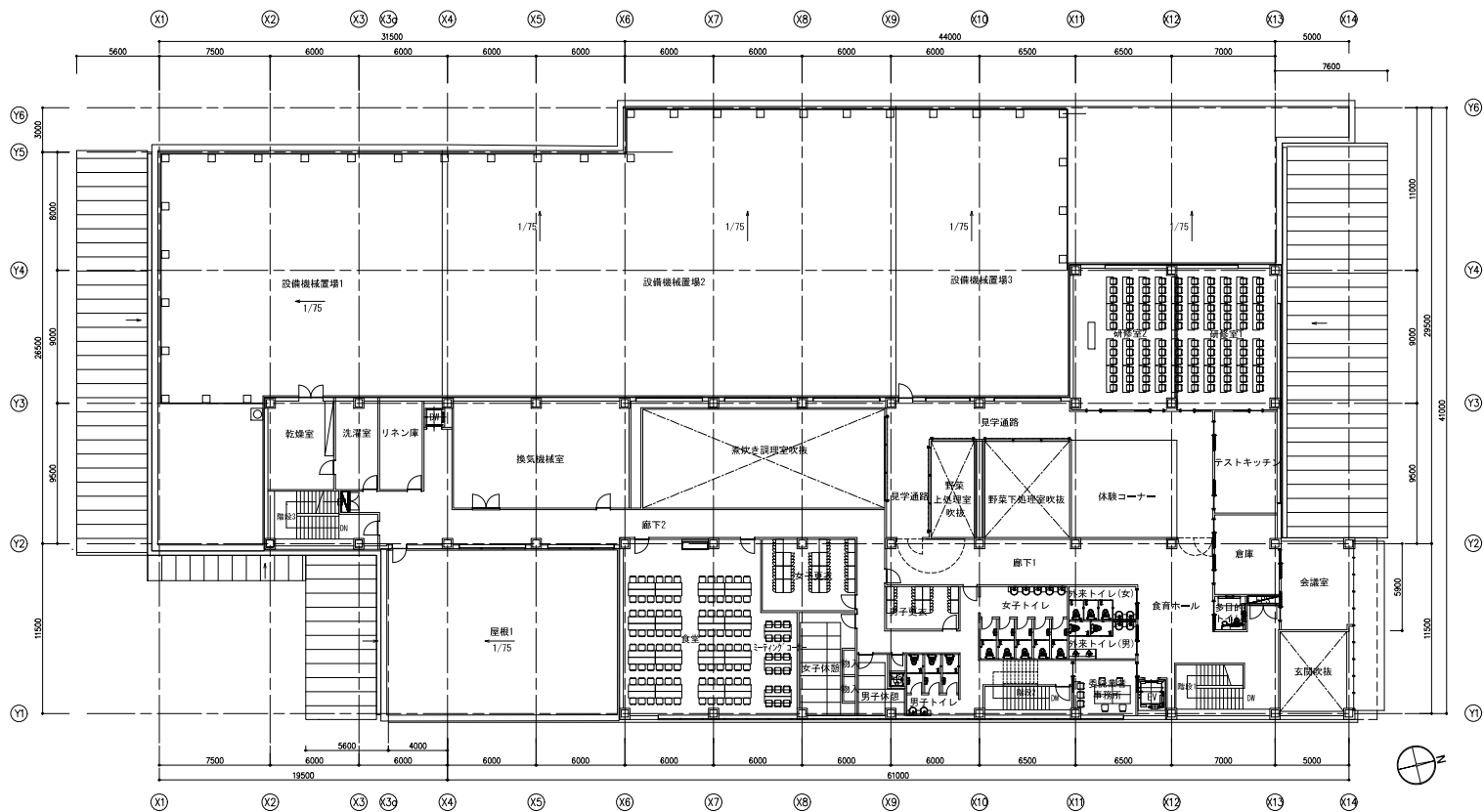
別紙2 基本設計書（資料編）

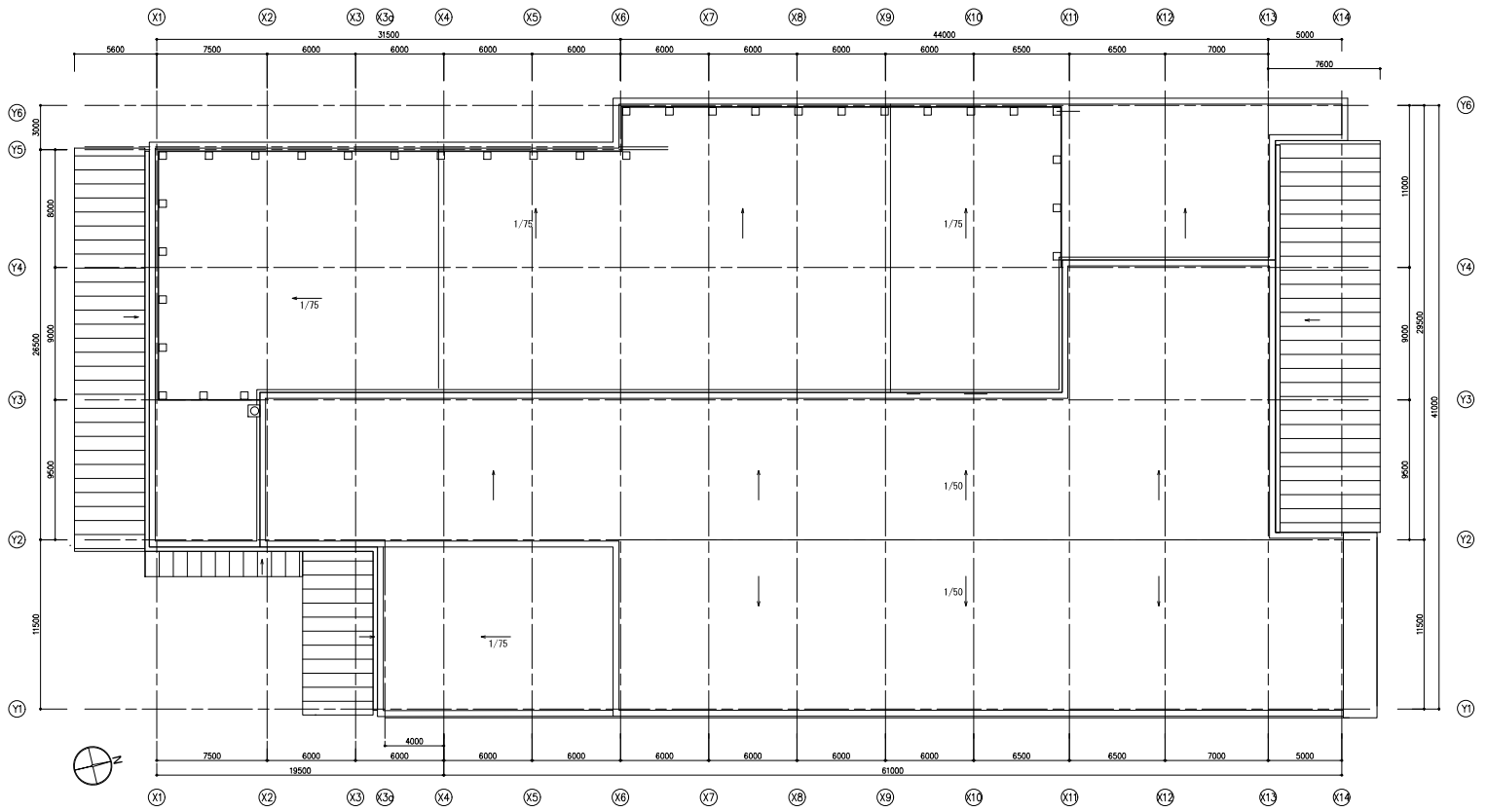
(仮称) 一宮市第1共同調理場基本設計業務 別添資料編

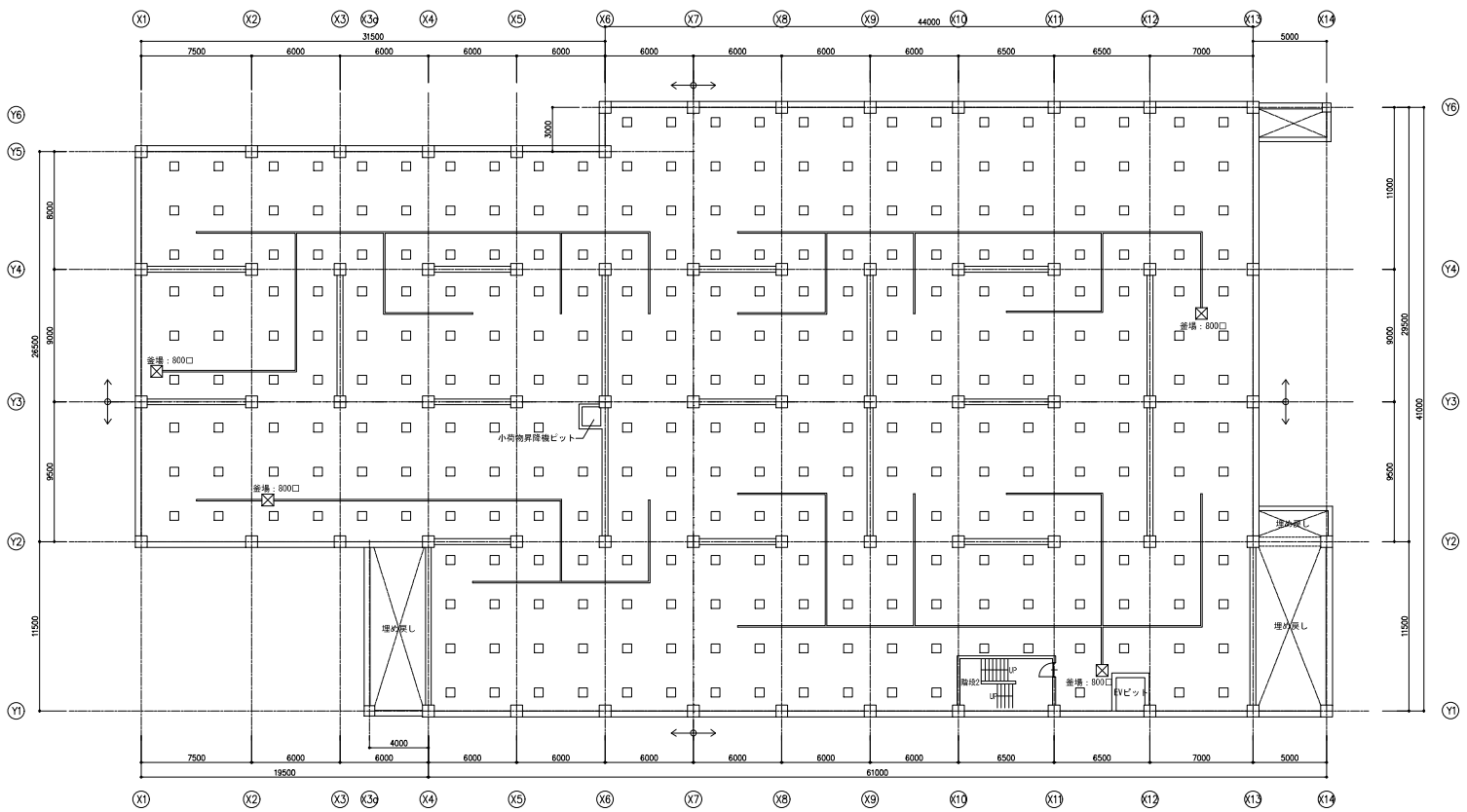


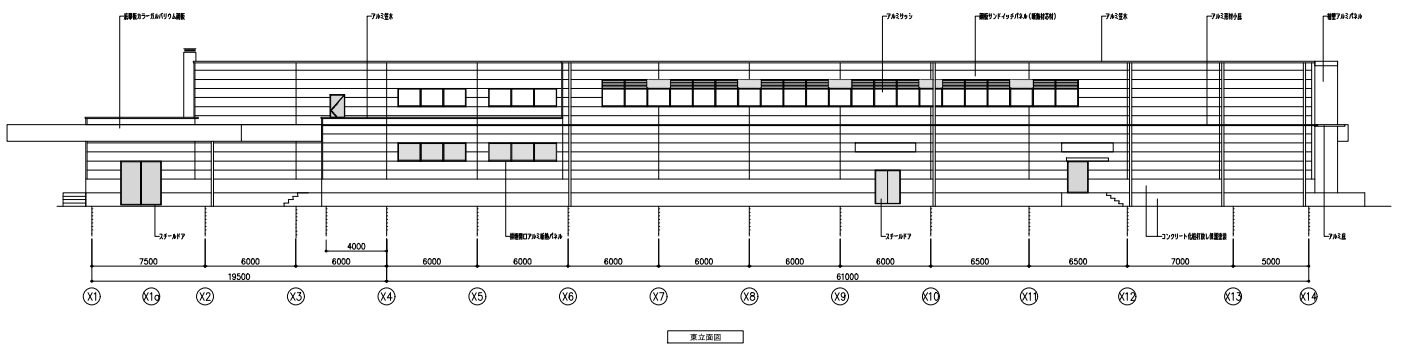
- <車両・来場者動線計画凡例>
- ← 回収車両
 - ← 配達車両
 - ← 食材搬入車両
 - ← 公用・外來車両
 - ← 来場者歩行動線 (市職員・従業員・見学児童など)
- <外構整備凡例>
- 圍籬 (フェンス・門扉)



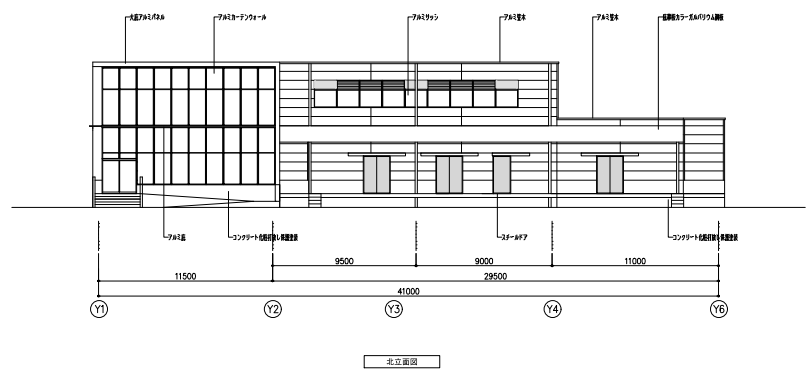




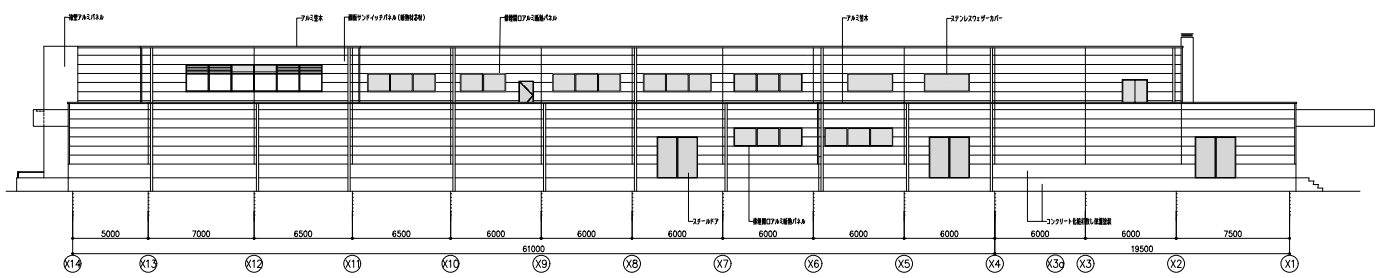




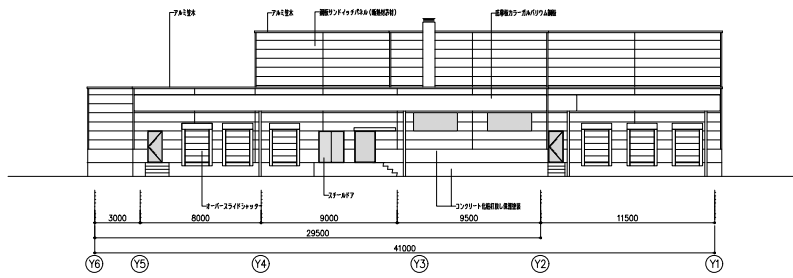
東立面図



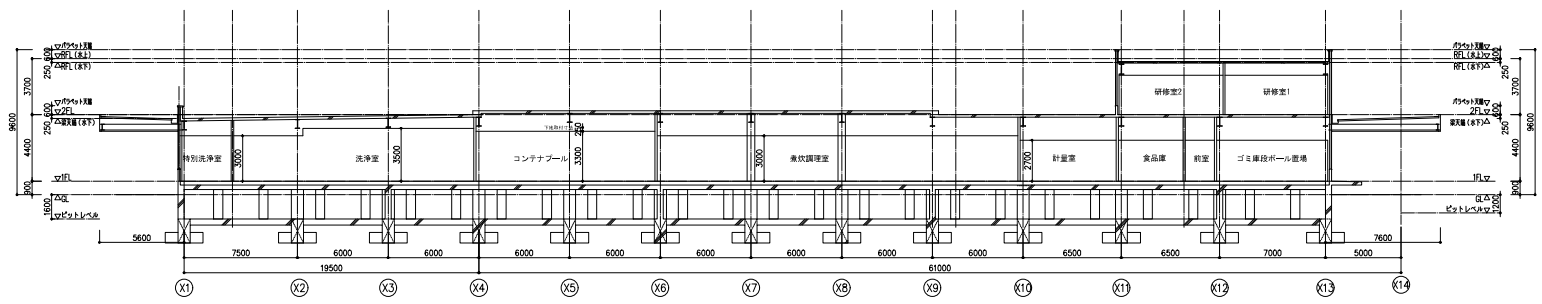
北立面図



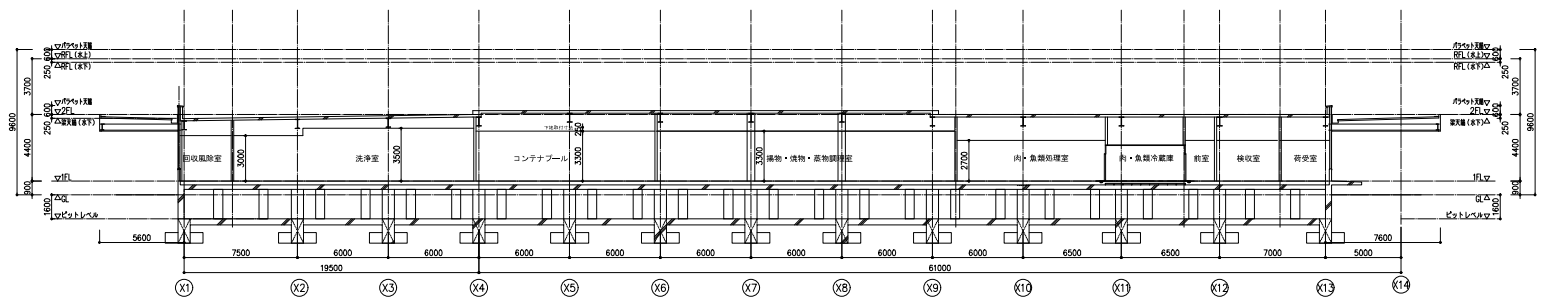
西立面图



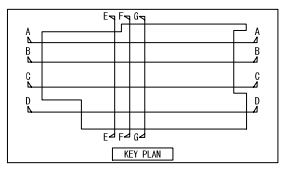
南立面图

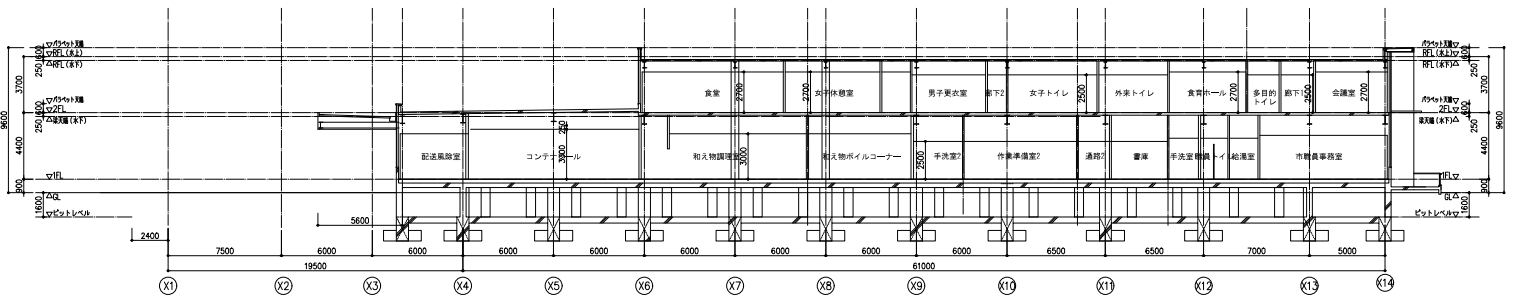


B-B断面図

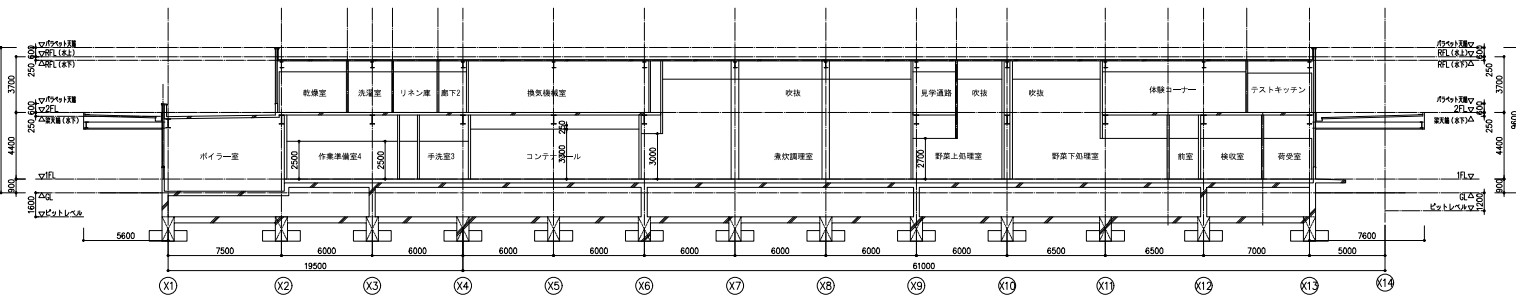


A-A断面図

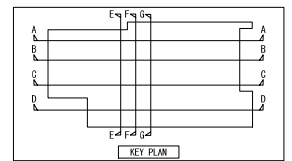




D-D断面図

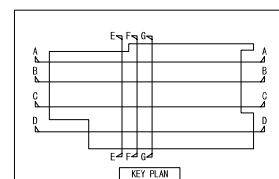
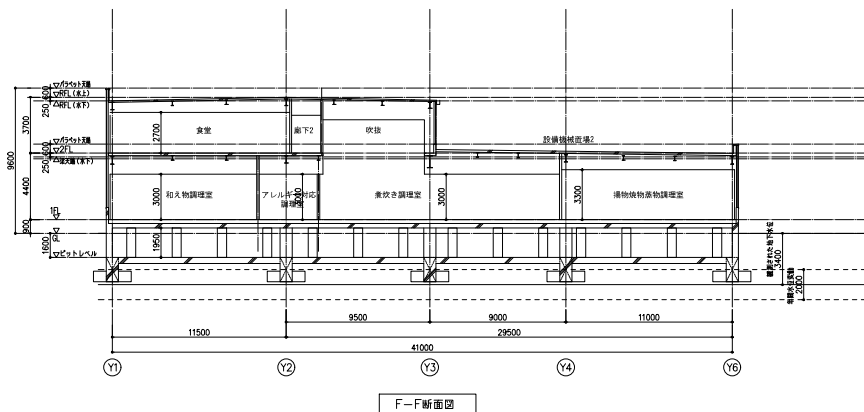
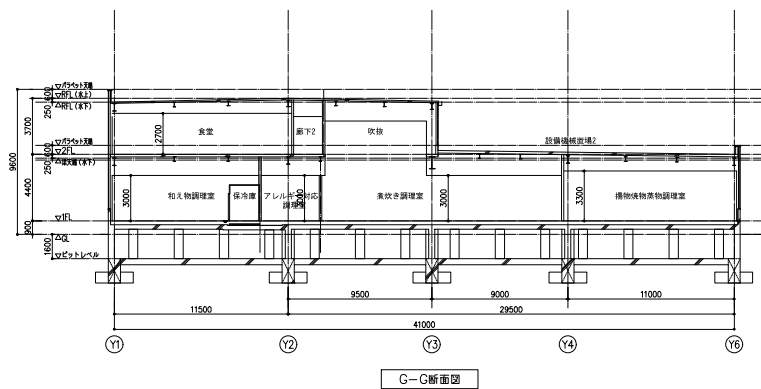
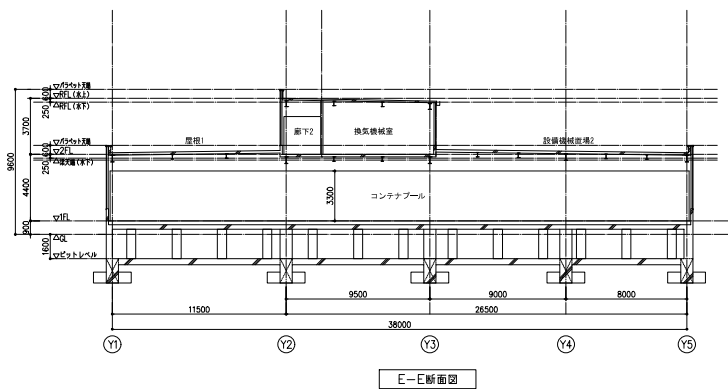


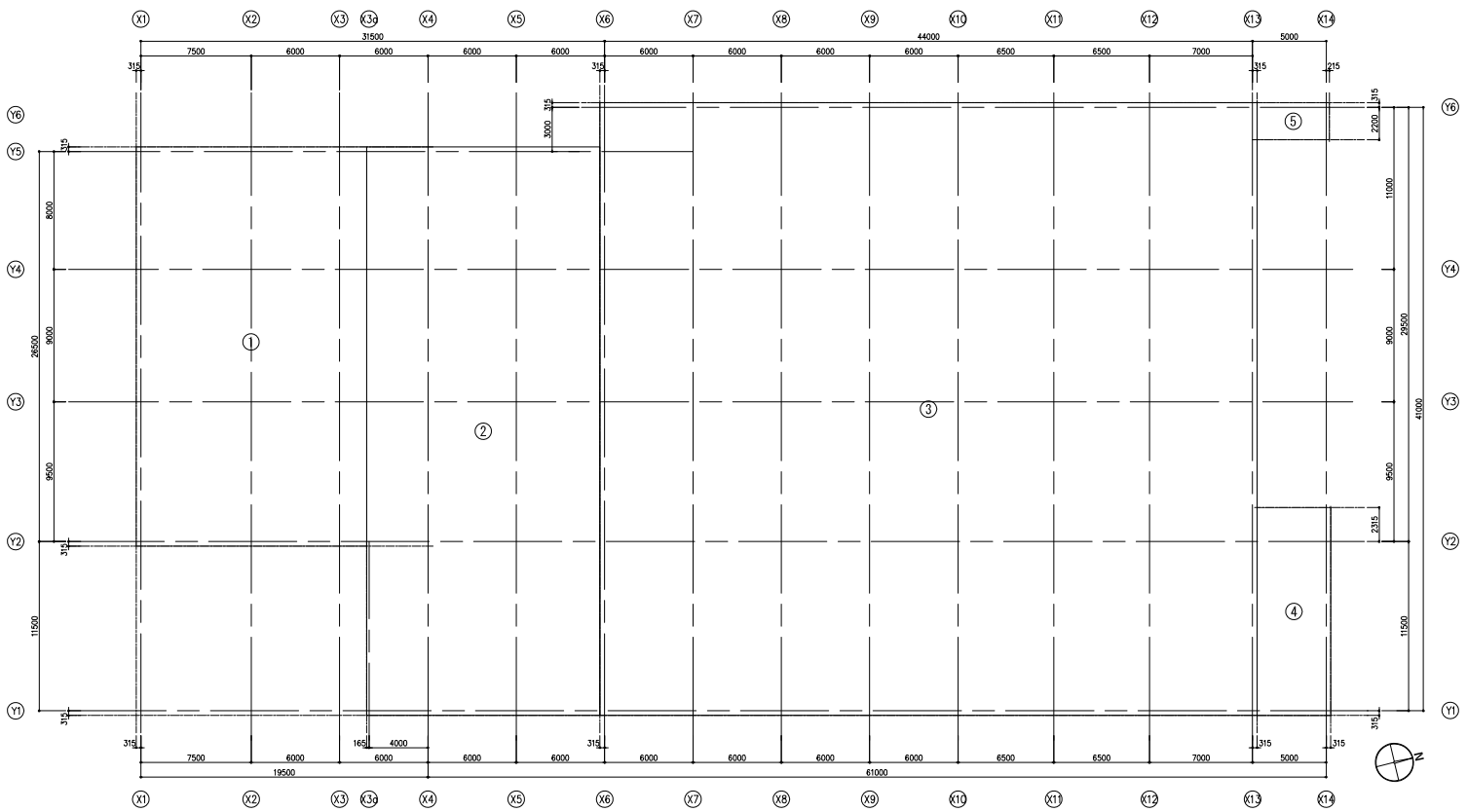
C-C断面図



断面図(2)

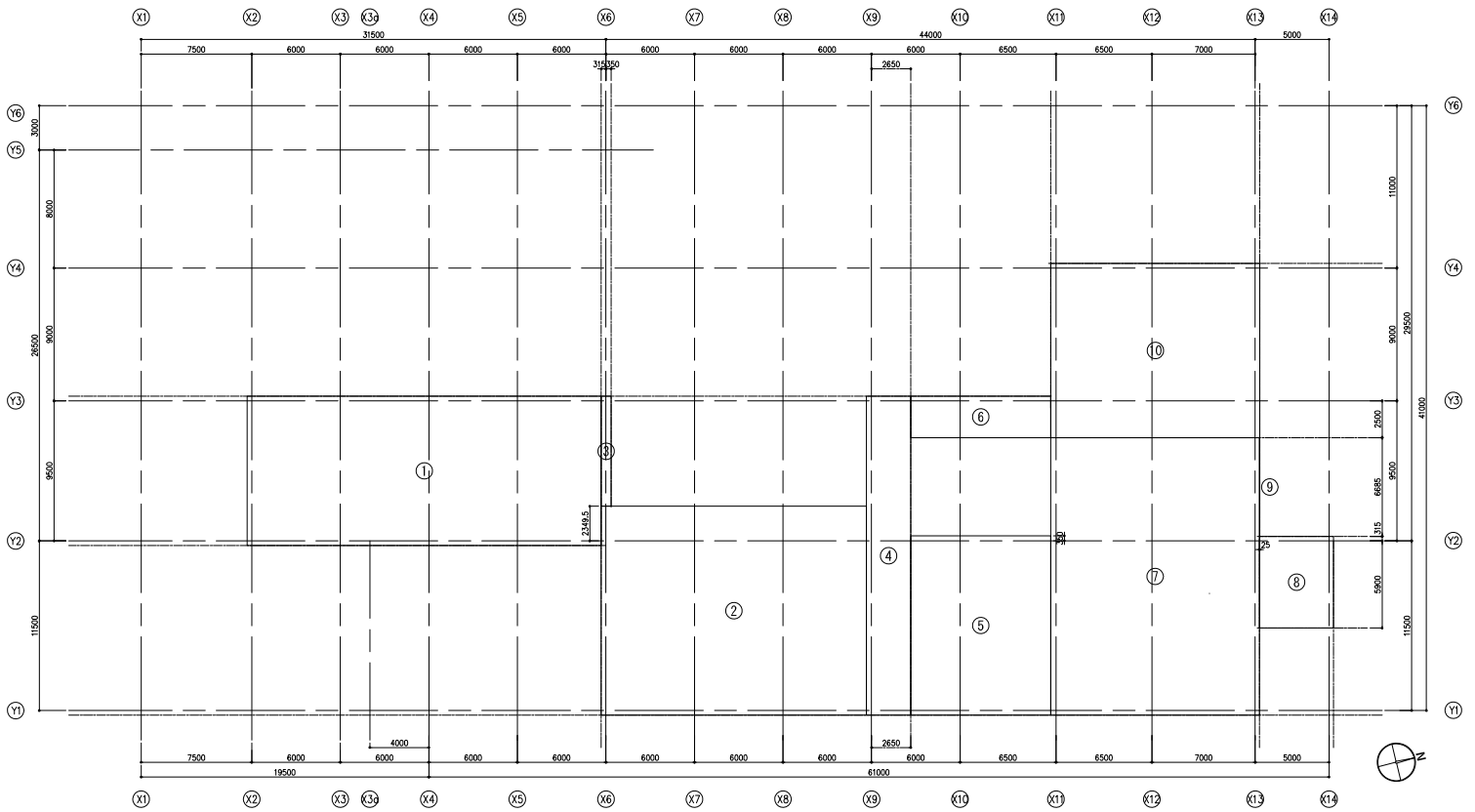
A3 : S-1/250





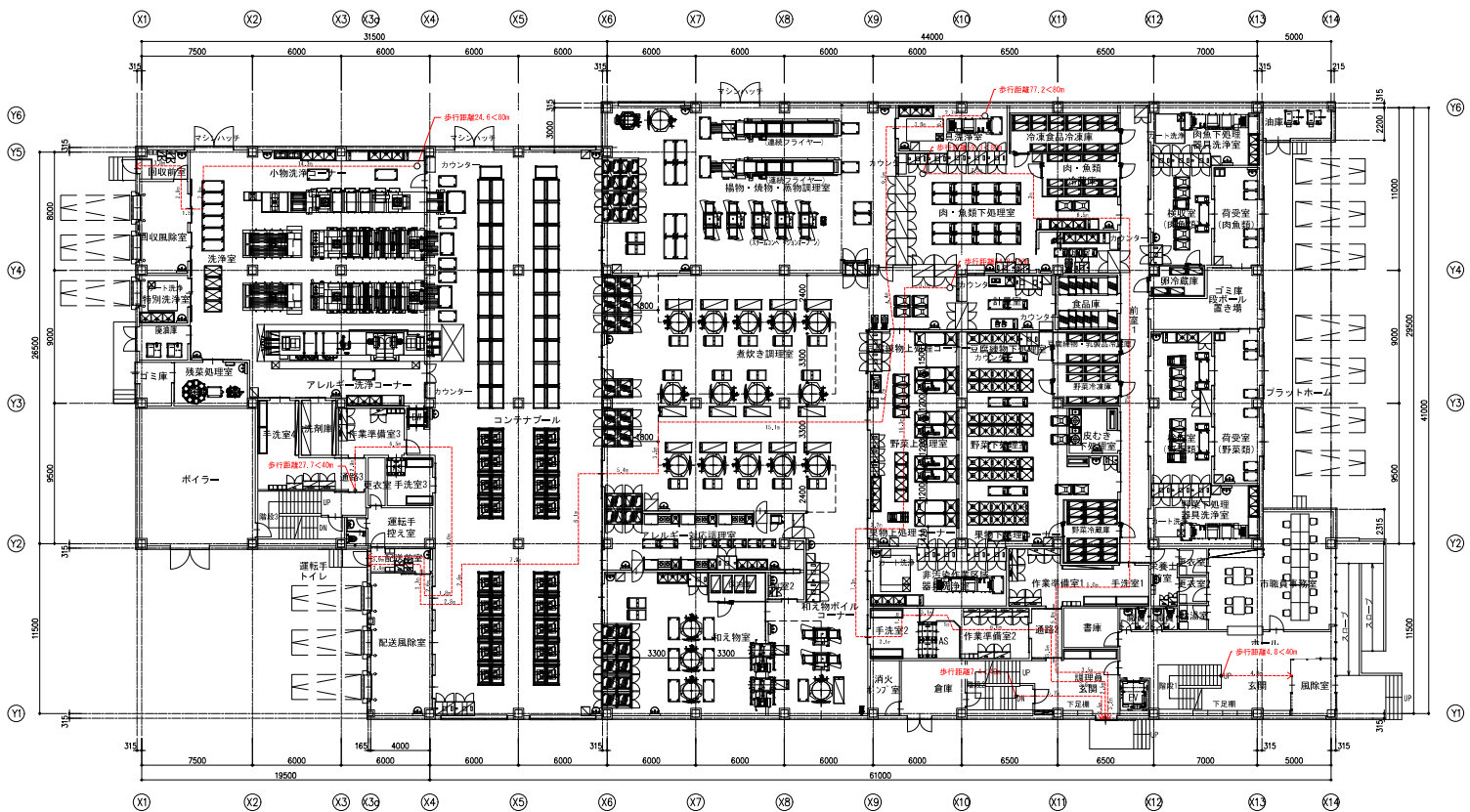
1階床面積

No.	計算式	面積(m ²)
1	15.650 × 27.130	424.584500
2	15.850 × 38.630	612.285500
3	44.630 × 41.630	1857.546900
4	5.000 × 14.130	70.650000
5	4.900 × 2.515	12.323500
		2977.790400
1階床面積		2977.790



2階床面積

No.	計算式	面積(m ²)	7	14.140 × 18.8150	266.0441000
1	24.000 × 10.1300	243.1200000	8	5.025 × 6.2150	31.2303750
2	17.965 × 14.1645	254.4652425	9	0.025 × 6.6850	0.1671250
3	0.665 × 7.4655	4.9645575	10	14.165 × 11.8150	167.3594750
4	3.000 × 21.6300	64.8900000	合計		1174.5508750
5	9.500 × 12.1650	115.5675000	2階床面積		1174.55
6	9.500 × 2.8150	26.7425000			



(仮称)一宮市第1共同調理場基本設計
各室諸元表・仕上表

階	室名	至床面積 (㎡)	室区分	居室 ○	在室人数 (人)	利用時間帯 ※※のみ	空調 有:○	特殊条件	清掃方法	施設管理 特記なき限り共通仕様	その他 特殊要素	天井高さ (mm)	床仕上げ	巾木	壁仕上げ	天井仕上げ	その他(本工事範囲)
1	風除室	11.91	一般利用			8:00~17:00			掃除機 モップ拭き	ツリダ-錠		2500	VT	VH 60	GB-R+EP-G	DR	乾拭きマット
	玄関・ホール	45.31	一般利用				○		掃除機 モップ拭き	ツリダ-錠		3000	VT	VH 60	GB-R+EP-G	DR	下足性 見学者用120足、外来者用30足
	階段	24.22	一般利用				○		掃除機 モップ拭き			2700	VS	ササラ・VH 30・60	GB-R+EP-G	DR	手すり、視覚障害者注意喚起表示
	EV(カゴ)	5.44	一般利用						掃除機 モップ拭き			直天 (シャフト)	P防水 (シャフト)	ALC表し (シャフト)	スラブデック表し (シャフト)		バリアフリー広場台
	市職員事務室	61.57	一般利用	○	12	8:00~17:00	○		掃除機 モップ拭き	ツリダ-錠		2700	VS	VH 60	GB-R+EP-G	DR	受付カウンター、防災態
	給湯室	3.60	一般利用						掃除機 モップ拭き			2600	VS	VH 60	GB-R+EP-G	化粧GB-NC	吹き台、吊戸棚
	更衣室1	3.82	一般利用						掃除機 モップ拭き	表示錠		2600	VS	VH 60	GB-R+EP-G	化粧GB-NC	カーテンレール
	更衣室2	3.84	一般利用						掃除機 モップ拭き	表示錠		2600	VS	VH 60	GB-R+EP-G	化粧GB-NC	カーテンレール
	職員トイレ1	3.11	一般利用						掃除機 モップ拭き	表示錠 (解錠装置付)		2600	VS	VH 60	GB-S+化粧FK	FK+NAD	上扉掛
	栄養士前室	7.70	準備		2		○		掃除機 モップ拭き	ツリダ-錠		2600	VS	VH 60	GB-R+EP-G	化粧GB-NC	化粧鏡
	職員トイレ2	3.37	一般利用						掃除機 モップ拭き	表示錠 (解錠装置付)		2600	VS	VH 60	GB-S+化粧FK	FK+NAD	上扉掛
	書庫	10.76	一般利用						掃除機 モップ拭き	ツリダ-錠		3000	VS	VH 60	GB-R+EP-G	化粧GB-NC	
	手洗室1・作業準備室1	31.92	準備		12	8:00~12:00	○		掃除機 モップ拭き			2700	VS	VS巻上 100	GB-S+化粧FK	FK+NAD	化粧鏡
	前室1	64.93	汚染作業		4	8:00~12:00	○		水洗い スライパ-水切		床排水	2700	防汚VS	VS巻上 300	GB-S+化粧FK	FK+NAD	排水網
	野菜下処理 ・器具洗浄室	32.39	汚染作業	○	4	8:00~12:00	○		水洗い スライパ-水切		床排水	2700	防汚VS	VS巻上 300	GB-S+化粧FK	GB-R+化粧FK	排水網、排水溝、カート洗浄
	検収室(野菜類)	44.47	汚染作業	○	4	8:00~12:00	○		水洗い スライパ-水切		床排水	2700	防汚VS	VS巻上 300	GB-S+化粧FK	FK+NAD	排水網
	荷受室(野菜類)	34.53	汚染作業			8:00~12:00			水洗い スライパ-水切	ツリダ-錠	防虫・床排水	2700	エボキシ樹脂排水床	差床立上 300	GB-S+化粧FK	FK+NAD	排水網、排水溝
	ゴミ庫、段ボール置場	25.05	汚染作業			8:00~12:00			水洗い スライパ-水切	ツリダ-錠	床排水	2700	ウレタン樹脂排水床	差床立上 300	GB-S+化粧FK	FK+NAD	排水網、排水溝
	即冷蔵庫	7.95	汚染作業		4	8:00~12:00			水洗い スライパ-水切		床排水	(2500)	エボキシ樹脂排水床		冷蔵庫パネル	冷蔵庫パネル	
	検収室(肉魚類)	26.91	汚染作業	○	4	8:00~12:00	○		水洗い スライパ-水切		床排水	2700	防汚VS	VS巻上 300	GB-S+化粧FK	FK+NAD	排水網
	荷受室(肉魚類)	22.44	汚染作業						水洗い スライパ-水切	ツリダ-錠	防虫・床排水	2700	エボキシ樹脂排水床	差床立上 300	GB-S+化粧FK	FK+NAD	排水網、排水溝
肉魚下処理 ・器具洗浄室	32.43	汚染作業	○	4	8:00~12:00	○		水洗い スライパ-水切		床排水	2700	防汚VS	VS巻上 300	GB-S+化粧FK	GB-R+化粧FK	排水網、排水溝、カート洗浄	
油庫	12.32	その他		4	8:00~12:00			掃除機 モップ拭き	ツリダ-錠		直天	ウレタン樹脂排水床	差床立上 300	GB-S+FK+NAD	FK+NAD	排水網、排水溝	
調理員玄関	17.99	従業員専用						掃除機 モップ拭き	ツリダ-錠		2600	VT	VH 60	GB-R+EP-G	化粧GB-NC	乾拭きマット	

(仮称)一宮市第1共同調理場基本設計
各室諸元表・仕上表

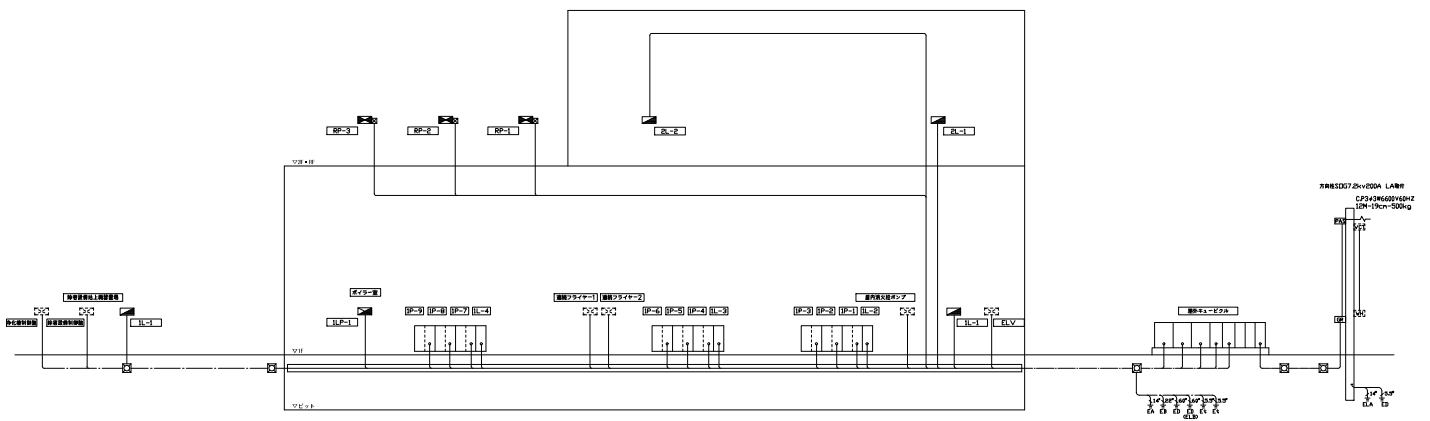
階	室名	室床面積 (㎡)	室区分	居室 ○	在室人数 (人)	利用時間帯 ※空のみ	空調 有:○	特殊条件	清掃方法	施設管理 特記なき場合は共通仕様	その他 特殊要素	天井高さ (mm)	床仕上げ	巾木	壁仕上げ	天井仕上げ	その他(本工事範囲)
1	階段2	25.95	従業員専用						掃除機 モップ拭き			2600	VS	ササラ・VH 30・60	GB-R+EP-G	化粧GB-NC	手すり、視覚障害者注意喚起表示
	倉庫	17.60	その他						掃除機 モップ拭き	シラダ-錠		直天	VS	VH 60	GB-S+FK+NAD	FK+NAD	
	消火ポンプ室	8.41	その他						掃除機 モップ拭き	シラダ-錠	不燃区画	直天	ウレタン樹脂床	VH 60	GB-S+FK+NAD	スラブデッキ表し	機械基礎
	通路2	7.76	準備						掃除機 モップ拭き			2700	VS	VH 60	GB-R+EP-G	化粧GB-NC	
	作業準備室2	26.87	準備		12	8:00~12:00	○		掃除機 モップ拭き			2700	VS	VH 60	GB-R+EP-G	化粧GB-NC	
	手洗室2	11.89	準備		6	8:00~12:00	○		掃除機 モップ拭き			2700	防汚VS	VH巻上 100	GB-S+化粧FK	FK+NAD	
	非汚染作業区域 器具洗浄室	37.80	非汚染作業	○	6	8:00~12:00	○		水洗い スライパ-水切		床排水	2700	防汚VS	VS巻上 300	GB-S+化粧FK	GB-R+化粧FK	排水網、排水溝、カート洗浄
	野菜冷蔵庫	17.46	汚染作業						水洗い スライパ-水切			(2500)	エポキシ樹脂床		冷蔵庫パネル	冷蔵庫パネル	
	野菜下処理室	105.31	汚染作業	○	18	8:00~12:00	○		水洗い スライパ-水切		床排水	2700	防汚VS	VS巻上 300	GB-S+化粧FK	GB-R+化粧FK	排水網、排水溝、受渡しカウンター
	野菜上処理室	95.94	非汚染作業	○	18	8:00~12:00	○		水洗い スライパ-水切		床排水	2700	防汚VS	VS巻上 300	GB-S+化粧FK	GB-R+化粧FK	排水網、排水溝
	皮むき下処理室	11.04	汚染作業	○	3	8:00~12:00	○		水洗い スライパ-水切		床排水	2700	防汚VS	VS巻上 300	GB-S+化粧FK	GB-R+化粧FK	排水網、排水溝
	野菜冷蔵庫	13.22	汚染作業						水洗い スライパ-水切			(2500)	エポキシ樹脂床		冷蔵庫パネル	冷蔵庫パネル	
	豆腐練物 ・乳製品冷蔵庫	9.64	汚染作業						水洗い スライパ-水切			(2500)	エポキシ樹脂床		冷蔵庫パネル	冷蔵庫パネル	
	食品庫	16.93	汚染作業			24h			水洗い スライパ-水切		床排水	2700	防汚VS	VS巻上 300	GB-S+化粧FK	GB-R+化粧FK	排水網
	計量室	24.90	汚染作業	○	4	8:00~12:00	○		水洗い スライパ-水切		床排水	2700	防汚VS	VS巻上 300	GB-S+化粧FK	GB-R+化粧FK	排水網、受渡しカウンター
	割印室	16.06	汚染作業	○	2	8:00~12:00	○		水洗い スライパ-水切		床排水	2700	防汚VS	VS巻上 300	GB-S+化粧FK	GB-R+化粧FK	排水網、受渡しカウンター
	肉・魚類下処理室	89.78	汚染作業	○	10	8:00~12:00	○		水洗い スライパ-水切		床排水	2700	防汚VS	VS巻上 300	GB-S+化粧FK	GB-R+化粧FK	排水網、排水溝、受渡しカウンター
	肉・魚類冷蔵庫	16.17	汚染作業					○	水洗い スライパ-水切			(2500)	エポキシ樹脂床		冷蔵庫パネル	冷蔵庫パネル	
	冷凍食品冷凍庫	24.86	汚染作業						水洗い スライパ-水切			(2500)	エポキシ樹脂床		冷蔵庫パネル	冷蔵庫パネル	
	器具洗浄室	24.93	非汚染作業	○	4	8:00~12:00	○		水洗い スライパ-水切		床排水	2700	防汚VS	VS巻上 300	GB-S+化粧FK	GB-R+化粧FK	排水網、排水溝
	和入物室	102.40	非汚染作業	○	8	8:00~12:00	○		水洗い スライパ-水切		床排水	2700	エポキシ樹脂床	塗床立上 300	GB-S+化粧FK	GB-R+化粧FK	排水網、排水溝
	保冷庫	8.00	非汚染作業						水洗い スライパ-水切			(2500)	エポキシ樹脂床		冷蔵庫パネル	冷蔵庫パネル	
	前室2	5.14	非汚染作業						水洗い スライパ-水切			2700	エポキシ樹脂床	塗床立上 300	GB-S+化粧FK	GB-R+化粧FK	排水網
	アレルギー対応調理室	54.68	非汚染作業	○	5	8:00~12:00	○		水洗い スライパ-水切		床排水	2700	エポキシ樹脂床	塗床立上 300	GB-S+化粧FK	GB-R+化粧FK	排水網、排水溝

(仮称)一宮市第1共同調理場基本設計
各室諸元表・仕上表

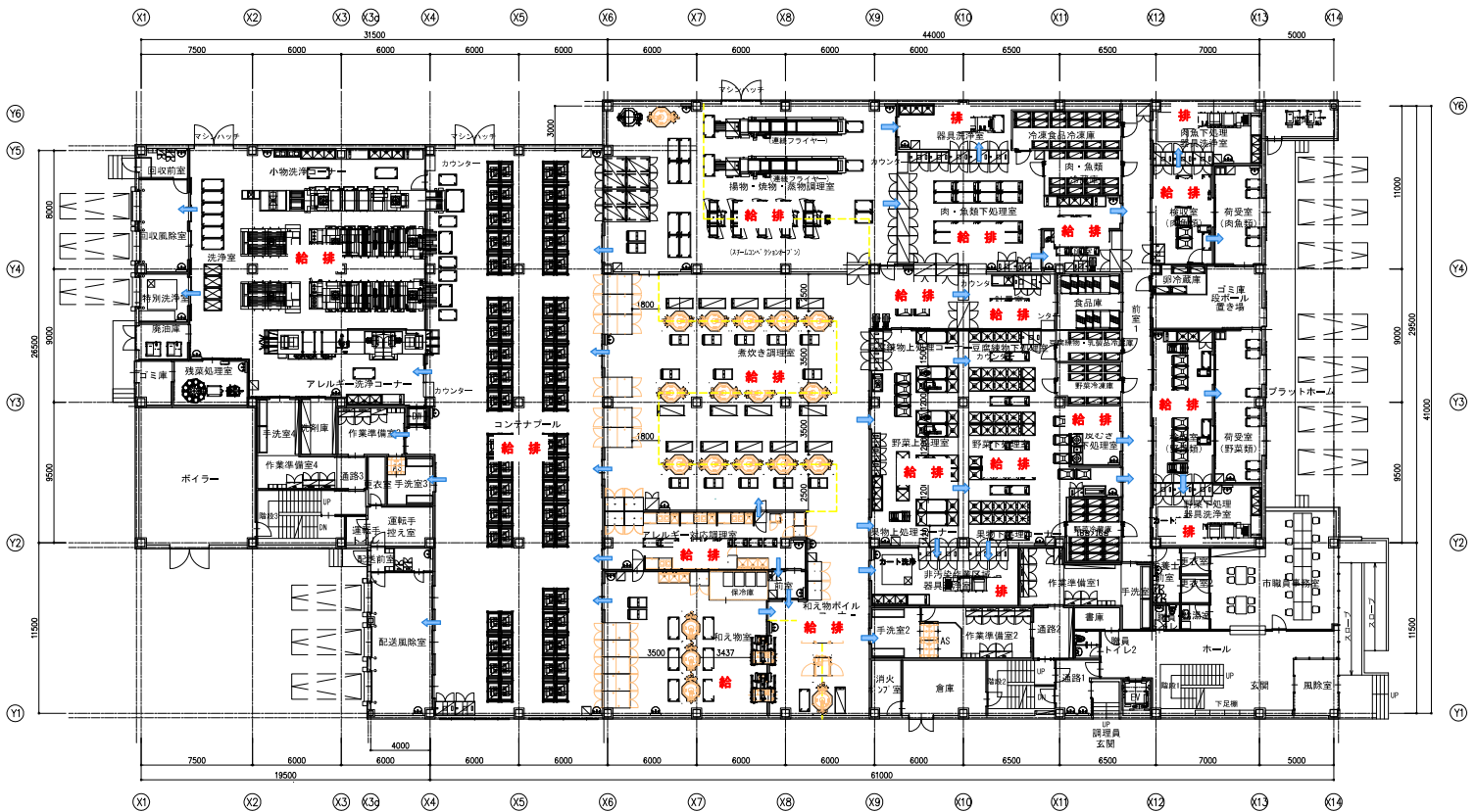
階	室名	室床面積 (㎡)	室区分	居室 ○	在室人数 (人)	利用時間帯 ※25のみ	空調 有:○	特殊条件	清掃方法	施設管理 特記なき場合は共通仕様	その他 特殊要素	天井高さ (mm)	床仕上げ	巾木	壁仕上げ	天井仕上げ	その他(本工事範囲)	
1	煮炊き調理室	396.81	非汚染作業	○	28	8:00~12:00	○		水洗い スクリュー-水切		床排水	2700	エポキシ樹脂床	塗床立上 300	GB-S+化粧FK	GB-R+化粧FK	排水網、排水溝、自動巻排水	
	揚げ・焼物・蒸物調理室	229.50	非汚染作業	○	10	8:00~12:00	○		水洗い スクリュー-水切		床排水	3000 7000	エポキシ樹脂床	塗床立上 300	GB-S+化粧FK	GB-R+化粧FK	排水網、排水溝	
	コンテナプール	456.30	非汚染作業	○	20	8:00~17:00	○		水洗い スクリュー-水切		床排水	3000	エポキシ樹脂床	塗床立上 300	GB-S+化粧FK	GB-R+化粧FK	排水網、排水溝、水切床	
	配送風除室	43.75	非汚染作業			8:00~12:00	○		水洗い スクリュー-水切		床排水	3000	エポキシ樹脂床	塗床立上 300	GB-S+化粧FK	GB-R+化粧FK	排水網	
	配送前室	7.25	準備				○		掃除機 モップ拭き	リフト-錠	床排水	2800	エポキシ樹脂床	塗床立上 300	GB-S+FK+NAD	GB-D		
	運転手控え室	12.72	従業員専用	○	10	10:00~17:00	○		掃除機 モップ拭き				2800	VS	VH 60	GB-S+FK+NAD	GB-D	
	運転手WC	3.16	従業員専用						掃除機 モップ拭き	表示錠 (解錠装置付)			2800	VS	VH 60	GB-S+FK+NAD	GB-D	
	運転手更衣室	4.42	従業員専用						掃除機 モップ拭き	表示錠			2800	VS	VH 60	GB-S+FK+NAD	GB-D	
	手洗室3	10.95	準備			13:00~17:00			掃除機 モップ拭き				2700	防滑VS	VS巻上 100	GB-S+化粧FK	FK+NAD	
	DW	2.29	非汚染作業						水洗い スクレーパー				直天 (シャフト)	P防水 (シャフト)		ALC表し (シャフト)	スラブデッキ表し (シャフト)	
	階段3	26.14	従業員専用						掃除機 モップ拭き				2800	VS	ササラ・VH 30・60	GB-R+EP-G	化粧GB-NC	手すり、視覚障害者注意喚起表示
	手洗室4・作業準備室4・通路3	28.93	準備			13:00~17:00	○		掃除機 モップ拭き				2800	防滑VS	VS巻上 100	GB-S+化粧FK	FK+NAD	
	洗剤庫	9.71	汚染作業			11:00~17:00	○		掃除機 モップ拭き		床排水		2800	VS	VH 60	GB-S+FK+NAD	FK+NAD	
	作業準備室3	15.39	準備			13:00~17:00	○		掃除機 モップ拭き				2800	VS	VH 60	GB-R+EP-G	化粧GB-NC	
	ボイラー室	77.12	その他			13:00~17:00	○		掃除機 モップ拭き	リフト-錠			直天	ウレタン樹脂床	塗床立上 100	GWB+GC張	GWB+GC張	
	野菜処理室	16.00	汚染作業						水洗い スクレーパー	リフト-錠	床排水		3000	防滑VS	VS巻上 100	GB-S+化粧FK	FK+NAD	排水網、排水溝
	ゴミ庫	7.93	汚染作業						水洗い スクレーパー	リフト-錠	床排水		2800	エポキシ樹脂床	VS巻上 300	GB-S+化粧FK	FK+NAD	排水網、排水溝
洗浄室	266.09	汚染作業	○	20	11:00~17:00	○		水洗い スクレーパー		床排水		2800	防滑VS	VS巻上 300	GB-S+化粧FK	GB-R+化粧FK	排水網、排水溝、水切床	
廃油庫	8.79	その他						掃除機 モップ拭き	リフト-錠			2800	ウレタン樹脂床	塗床立上 300	GB-S+FK+NAD	FK+NAD	排水網	
特別洗浄室	11.88	汚染作業	○	3	13:00~17:00	○		水洗い スクレーパー	リフト-錠	床排水		2800	防滑VS	塗床立上 300	GB-S+化粧FK	GB-R+化粧FK	排水網、排水溝、カート洗浄	
回収風除室	22.39	汚染作業			13:00~17:00	○		水洗い スクレーパー				3000	エポキシ樹脂床	VS巻上 300	GB-R+化粧FK	GB-R+化粧FK	排水網	
回収前室	7.79	準備						掃除機 モップ拭き	リフト-錠			2800	防滑VS	VS巻上 100	GB-S+FK+NAD	FK+NAD		
2	階段1	25.27	一般利用				○		掃除機 モップ拭き			2800	VS	ササラ・VH 30・60	GB-R+EP-G	DR	手すり、視覚障害者注意喚起表示	
	EV (カゴ)	5.33	一般利用						掃除機 モップ拭き			直天 (シャフト)			ALC表し (シャフト)	スラブデッキ表し (シャフト)		

(仮称)一宮市第1共同調理場基本設計
各室諸元表・仕上表

階	室名	室床面積 (㎡)	室区分	居室 ○	在室人数 (人)	利用時間帯 ※※のみ	空調 有:○	特殊条件	清掃方法	施設管理 ※※※※※※※※※※	その他 特殊要素	天井高さ (mm)	床仕上げ	巾木	壁仕上げ	天井仕上げ	その他(本工事範囲)
2	食育ホール・廊下1	118.82	一般利用	○		8:00~12:00	○		掃除機 モップ拭き	ツリダ-錠		2600	VS	VH 60	GB-R+EP-G	DR	ビクチャーレール
	多目的トイレ	5.28	一般利用						掃除機 モップ拭き	表示錠 (解錠装置付)		2600	VS	VH 60	GB-S+FK+NAD	FK+NAD	補助手すり、化粧鏡、衛生陶器
	会議室	30.92	一般利用	○	12	随時	○		掃除機 モップ拭き	ツリダ-錠		2600	VS	VH 60	GB-R+EP-G	DR	
	倉庫	24.65	一般利用						掃除機 モップ拭き	ツリダ-錠		2600	VS	VH 60	GB-R+EP-G	化粧GB-NC	
	テストキッチン	31.26	一般利用	○	12	随時	○		掃除機 モップ拭き	ツリダ-錠		2600	VS	VH 60	GB-S+FK+NAD	FK+NAD	アイランド型キッチン×2台
	体験コーナー	47.88	一般利用			8:00~12:00	○		掃除機 モップ拭き			2600	VS	VH 60	GB-R+EP-G	DR	ビクチャーレール
	見学通路	91.19	一般利用			8:00~12:00	○		掃除機 モップ拭き			2600	VS	VH 60	GB-R+EP-G	DR	ビクチャーレール
	研修室1	68.95	一般利用	○	60	8:00~12:00	○		掃除機 モップ拭き	ツリダ-錠		2600	VS	VH 60	GB-R+EP-G	DR	スクリーンボックス、電動スクリーン
	研修室2	68.74	一般利用	○	60	8:00~12:00	○		掃除機 モップ拭き	ツリダ-錠		2600	VS	VH 60	GB-R+EP-G	DR	スクリーンボックス、電動スクリーン
	委託業者事務所	17.21	従業員専用	○	4	8:00~17:00	○		掃除機 モップ拭き	ツリダ-錠		2600	VS	VH 60	GB-R+EP-G	DR	
	外来WC(男)	12.28	一般利用						掃除機 モップ拭き	表示錠 (解錠装置付)		2600	VS	VH 60	GB-S+FK+NAD	FK+NAD	トイレブース、洗面カウンター、衛生陶器、化粧鏡
	外来WC(女)	10.87	一般利用						掃除機 モップ拭き	表示錠 (解錠装置付)		2600	VS	VH 60	GB-S+FK+NAD	FK+NAD	トイレブース、洗面カウンター、衛生陶器、化粧鏡
	階段2	13.25	従業員専用						掃除機 モップ拭き			2600	VS	リリラ・VH 30・60	GB-R+EP-G	化粧GB-NC	手すり、視覚障害者注意喚起表示
	女子トイレ	30.00	従業員専用						掃除機 モップ拭き	表示錠 (解錠装置付)		2600	VS	VH 60	GB-S+FK+NAD	FK+NAD	トイレブース、上部灯、衛生陶器
	男子更衣室	14.94	従業員専用		20		○		掃除機 モップ拭き	ツリダ-錠		2600	VS	VH 60	GB-R+EP-G	化粧GB-NC	ユニットシャワー、化粧鏡
	男子トイレ	15.71	従業員専用						掃除機 モップ拭き	表示錠 (解錠装置付)		2600	VS	VH 60	GB-S+FK+NAD	FK+NAD	トイレブース、上部灯、衛生陶器
	男子休憩室	14.75	従業員専用	○	20	13:00~14:00	○		掃除機 モップ拭き	ツリダ-錠		2600	畳敷き 縁甲板	VH 60	GB-R+EP-G	化粧GB-NC	押入
	女子休憩室	28.43	従業員専用	○	60	13:00~14:00	○		掃除機 モップ拭き	ツリダ-錠		2600	畳敷き 縁甲板	VH 60	GB-R+EP-G	化粧GB-NC	押入
	女子更衣室	31.68	従業員専用		60		○		掃除機 モップ拭き	ツリダ-錠		2600	VS	VH 60	GB-R+EP-G	化粧GB-NC	ユニットシャワー、化粧鏡
	食堂	134.11	従業員専用	○	86	13:00~14:00	○		掃除機 モップ拭き	ツリダ-錠		2600	VS	VH 60	GB-R+EP-G	化粧GB-NC	ステンレス流し
	廊下2	145.81	従業員専用						掃除機 モップ拭き			2600	VS	VH 60	GB-R+EP-G	化粧GB-NC	
	換気機械室	89.59	その他						掃除機 モップ拭き	ツリダ-錠		直天	クイック昇降機室 塗床立上 100		GWB+GC張	GWB+GC張	換気装置
	DW	4.03	従業員専用						掃除機 モップ拭き			直天 (シャフト)			ALC表し (シャフト)	スラブデッキ表し (シャフト)	上部増床増床
	リネン庫	18.64	従業員専用				○		掃除機 モップ拭き	ツリダ-錠		2600	VS	VH 60	GB-S+FK+NAD	化粧GB-NC	



幹線設備系統圖



給排 : 給気及び排気
 給 : 給気
 ← : 空気の流れ方向