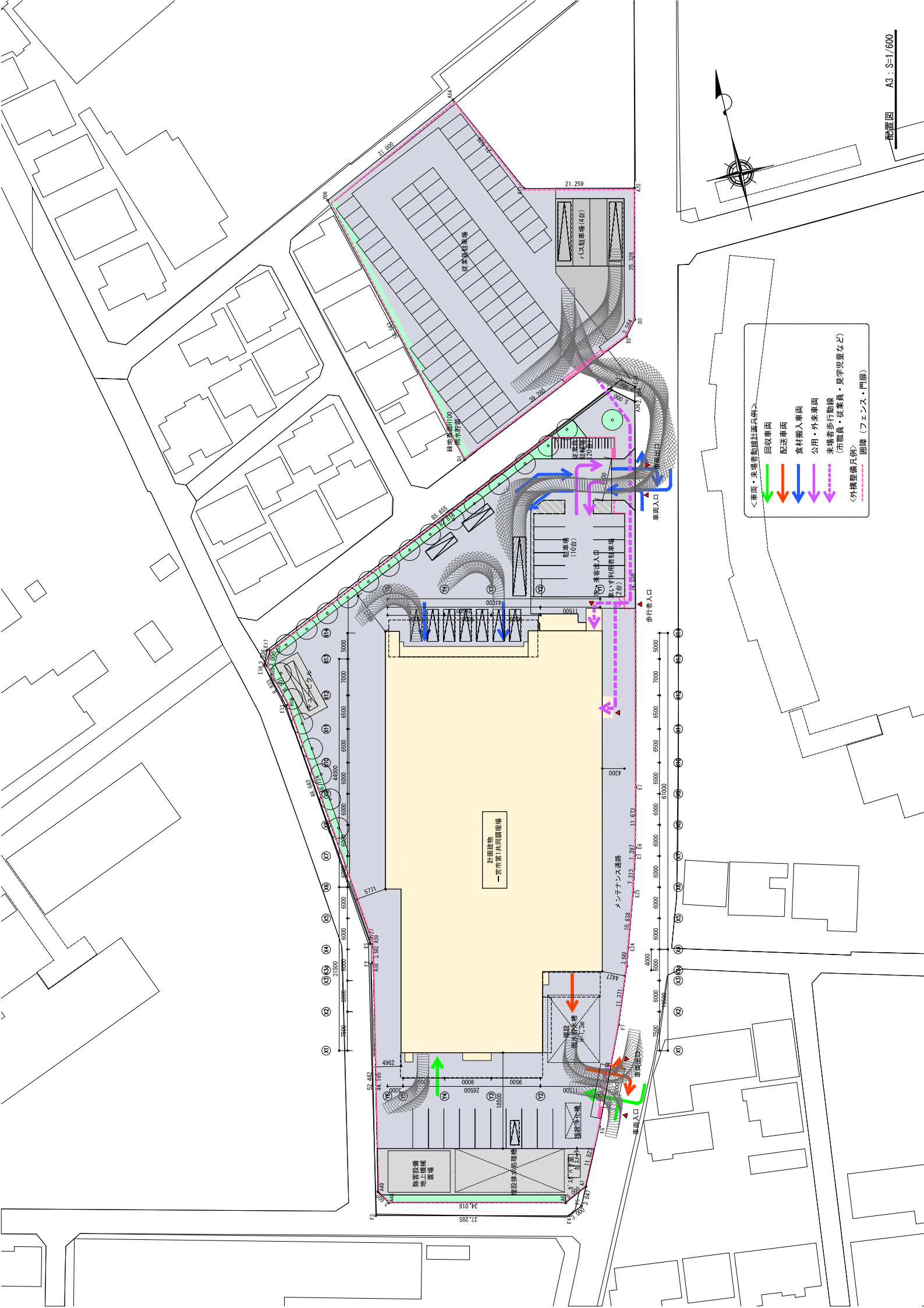


## 別紙 2 基本設計書 (資料編)

(仮称) 一宮市第1共同調理場基本設計業務 別添資料編



- <車面・来場者動線社内外>  
 回収車両  
 配送車両  
 食料搬入車両  
 公用・外來車両  
 来場者歩行動線  
 (市職員・従業員・見学位置など)  
 <外構整備凡例>  
 団障 (フェンス・門扉)



社用建物  
一宮市第1共同調理場

従来駐車場  
バス駐車場(4台)

駐車場  
(10台)

乗客出入口  
車いす利用者専用車場

歩行者入口  
車面入口

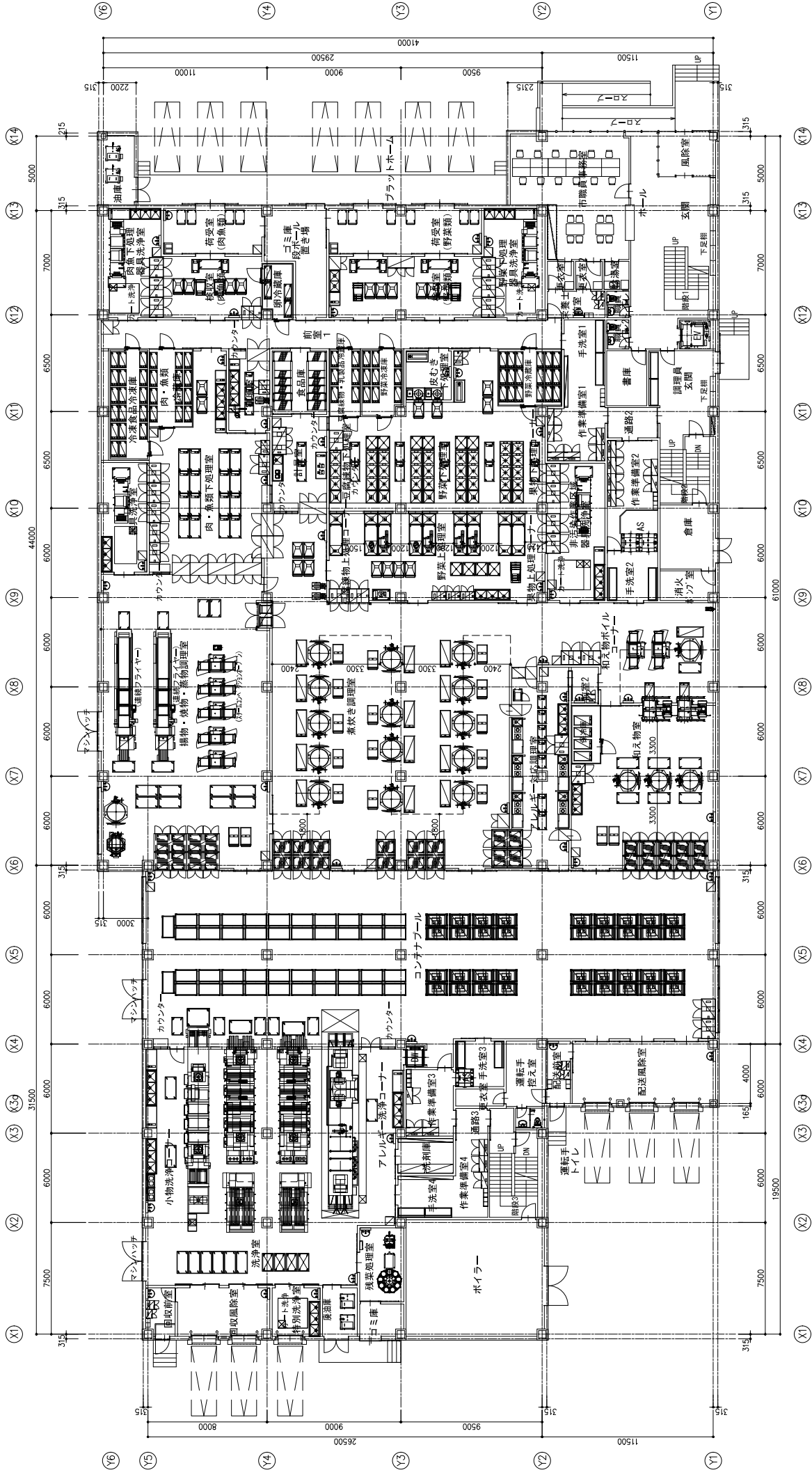
メンテナンス通路

車面入口

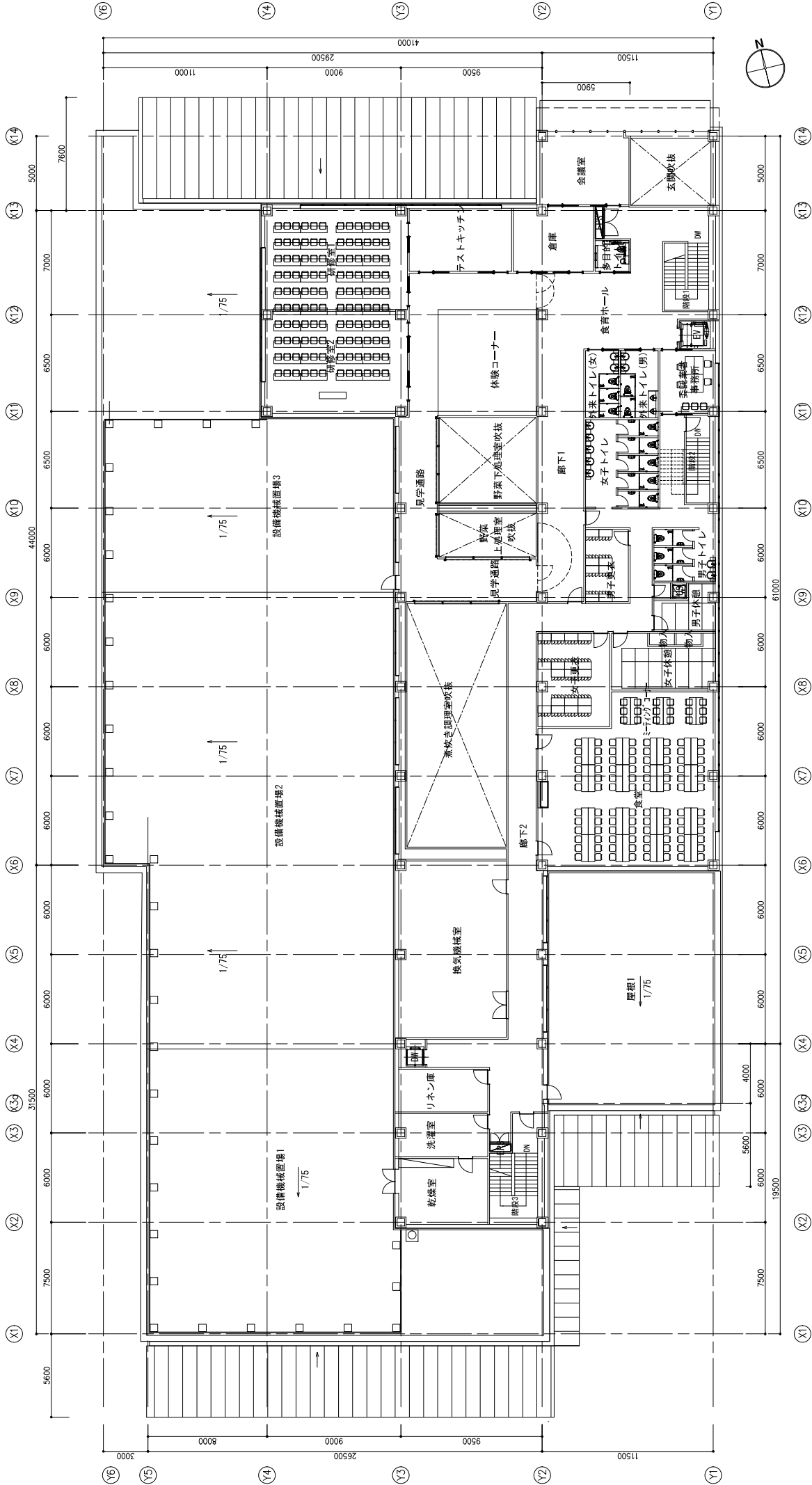
車面入口

車面入口

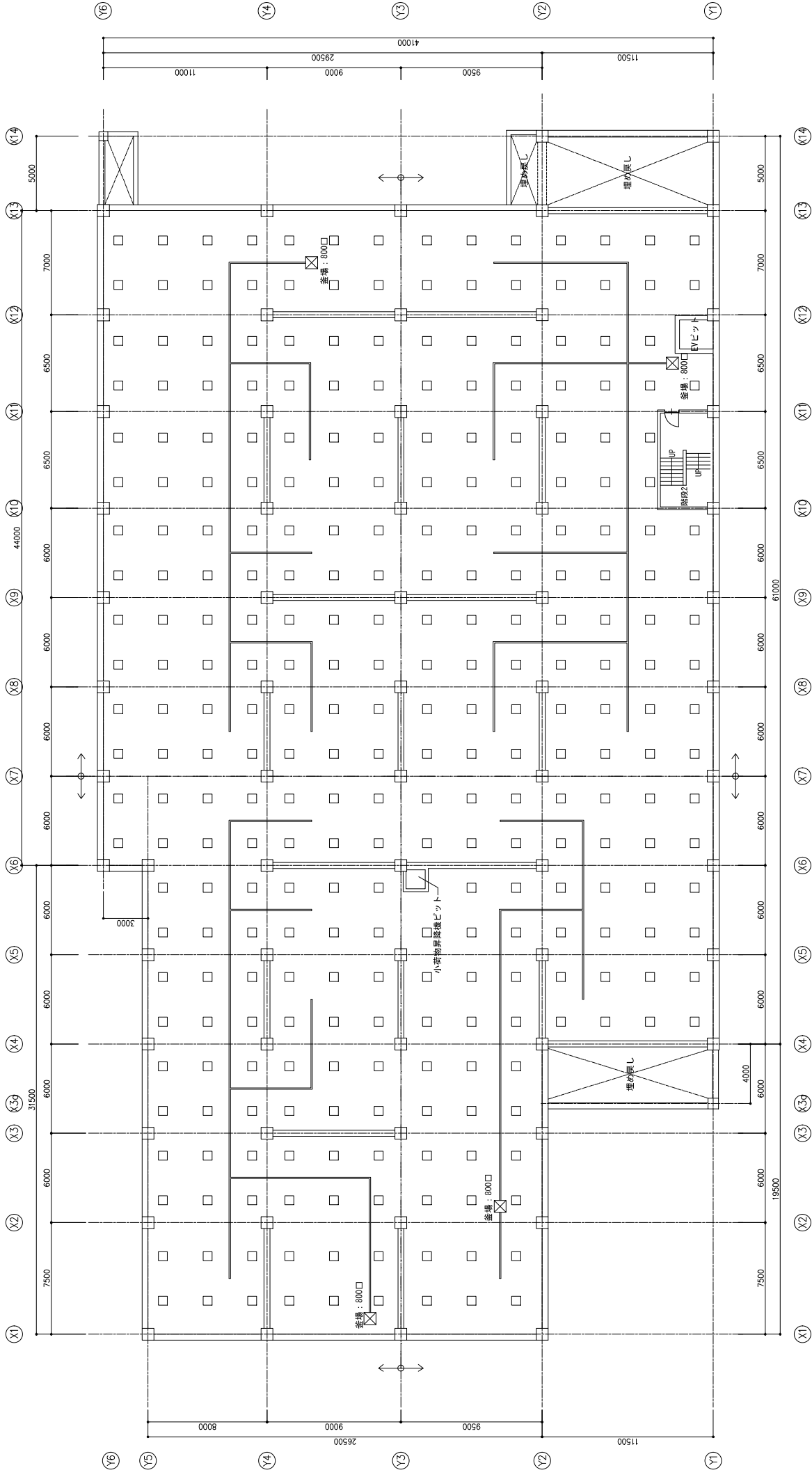
車面入口



1階平面図



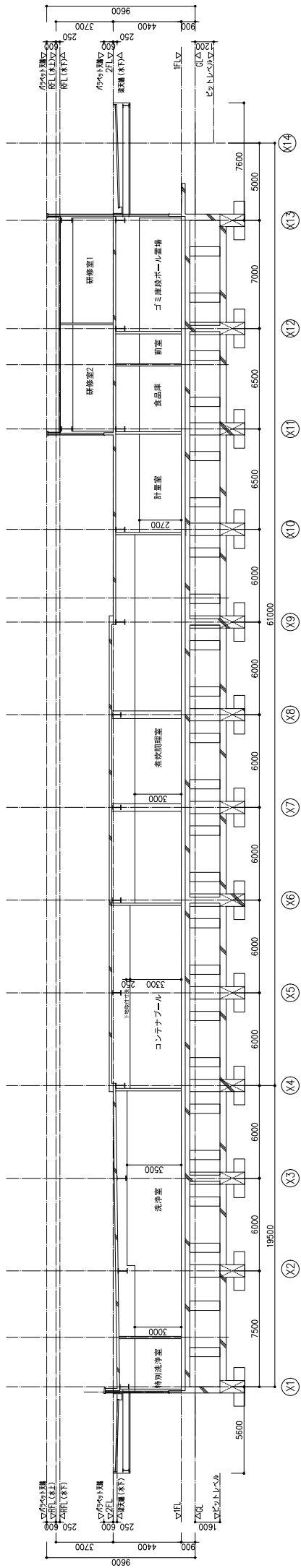




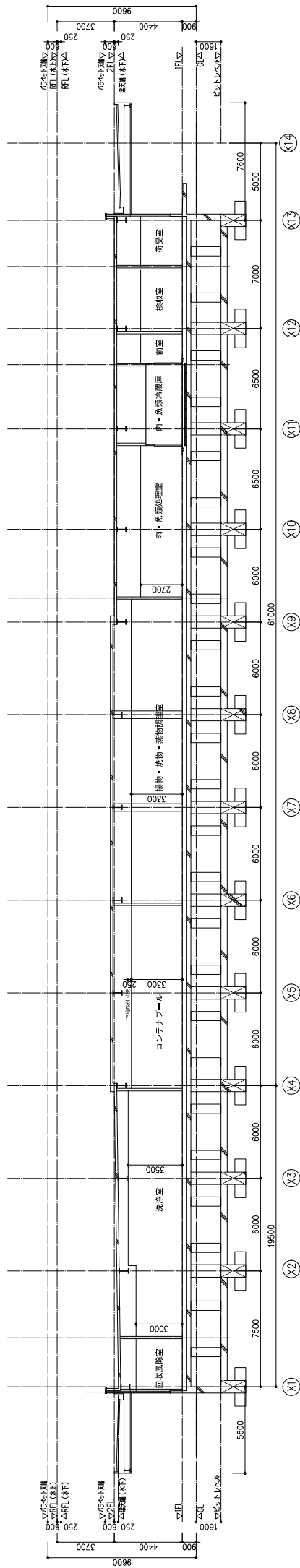




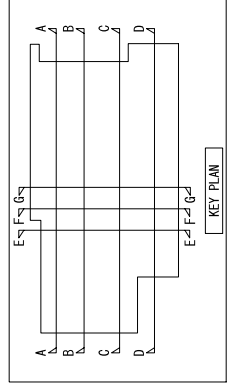


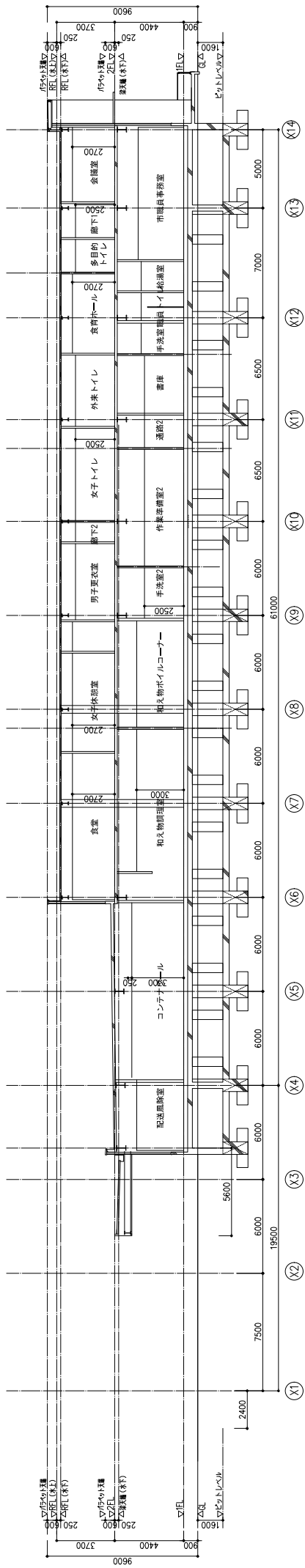


B-1日断面図

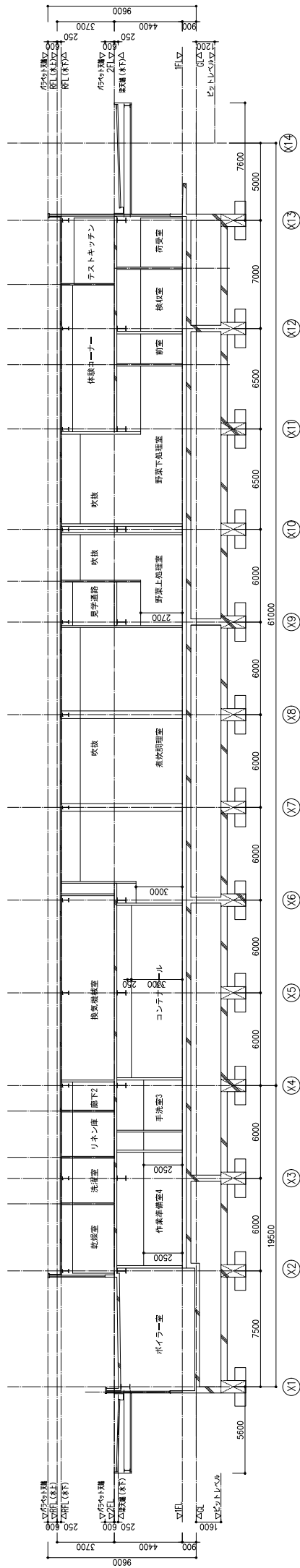


A-1日断面図

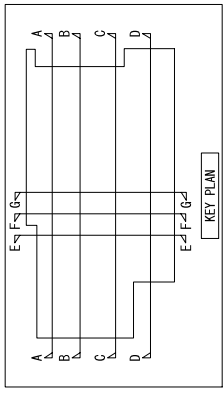


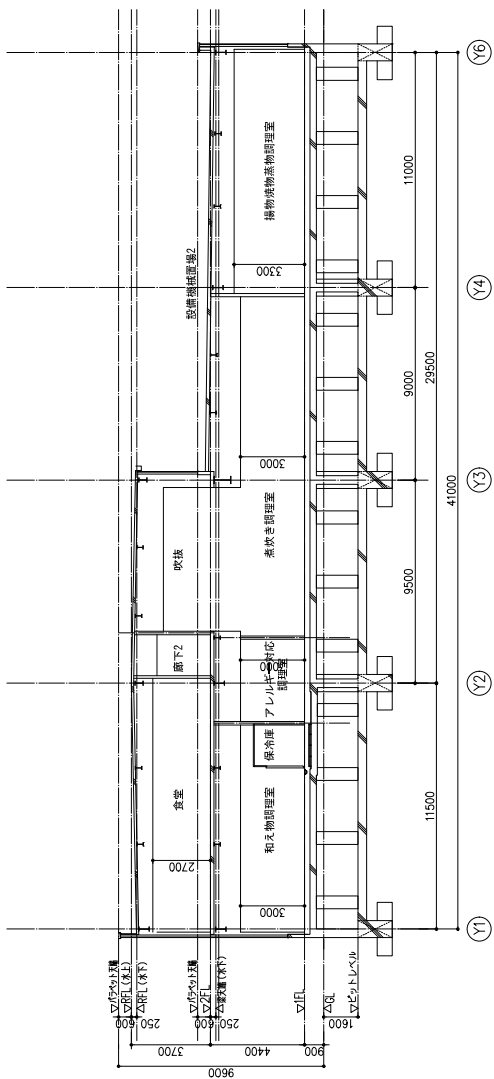


D-D断面図

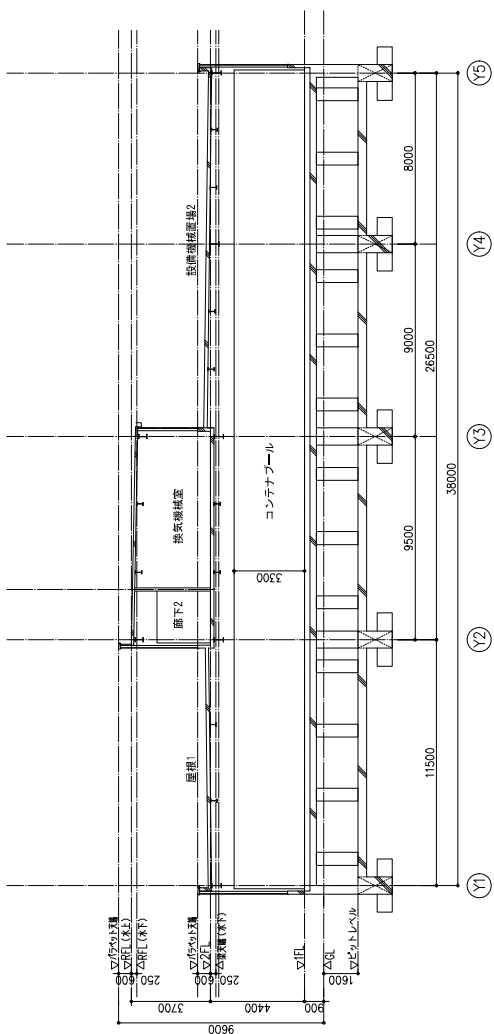


C-C断面図

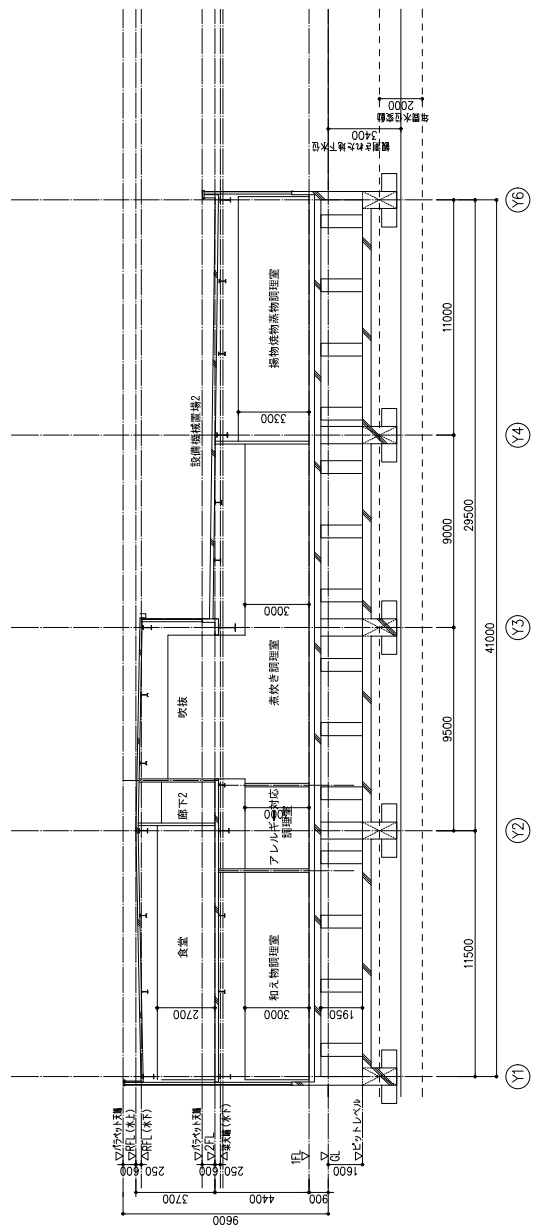




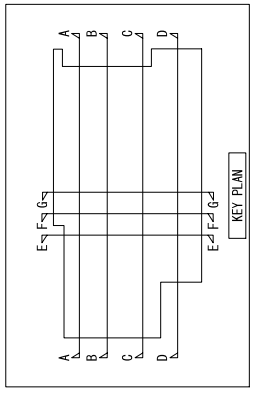
G-C断面図

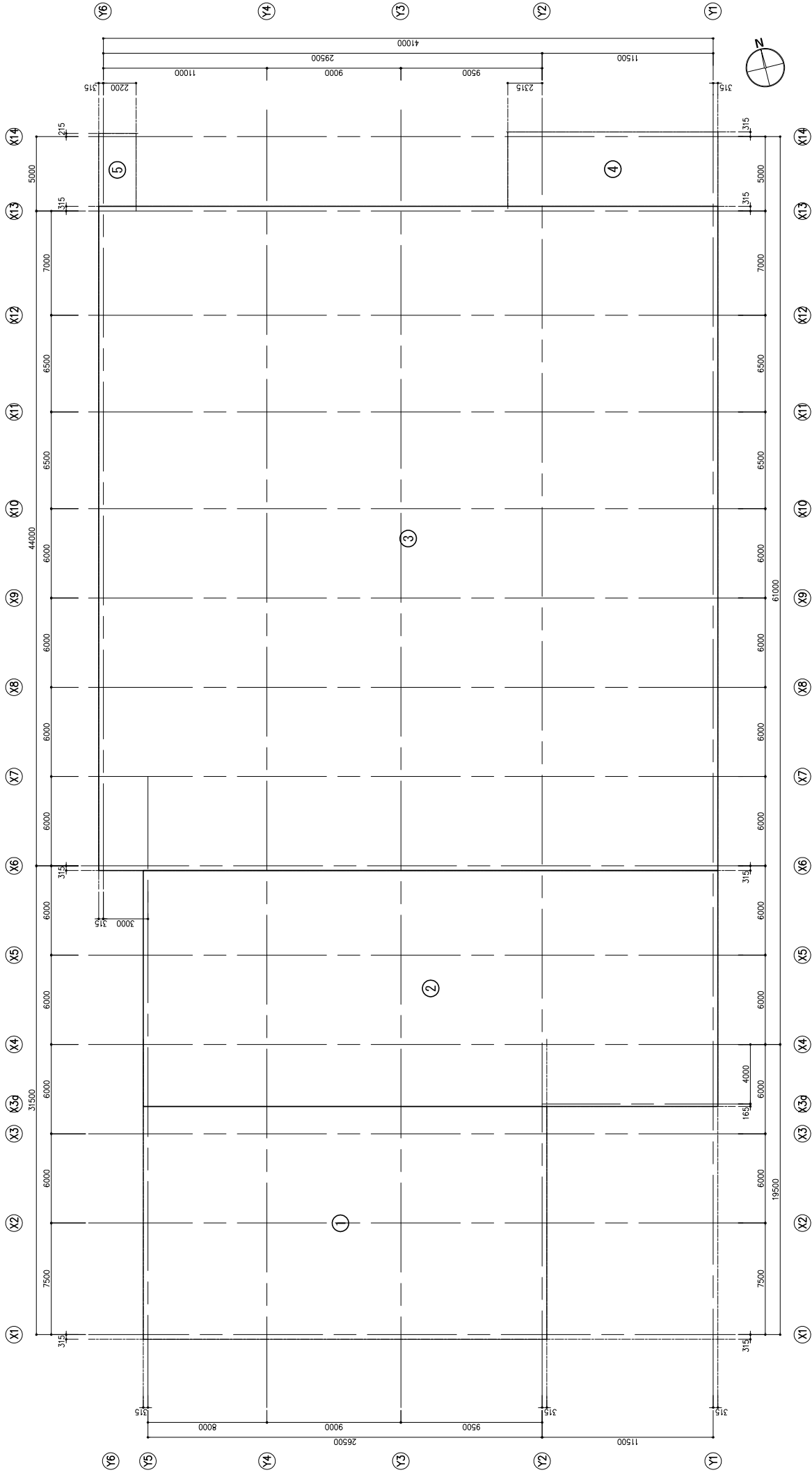


E-E断面図



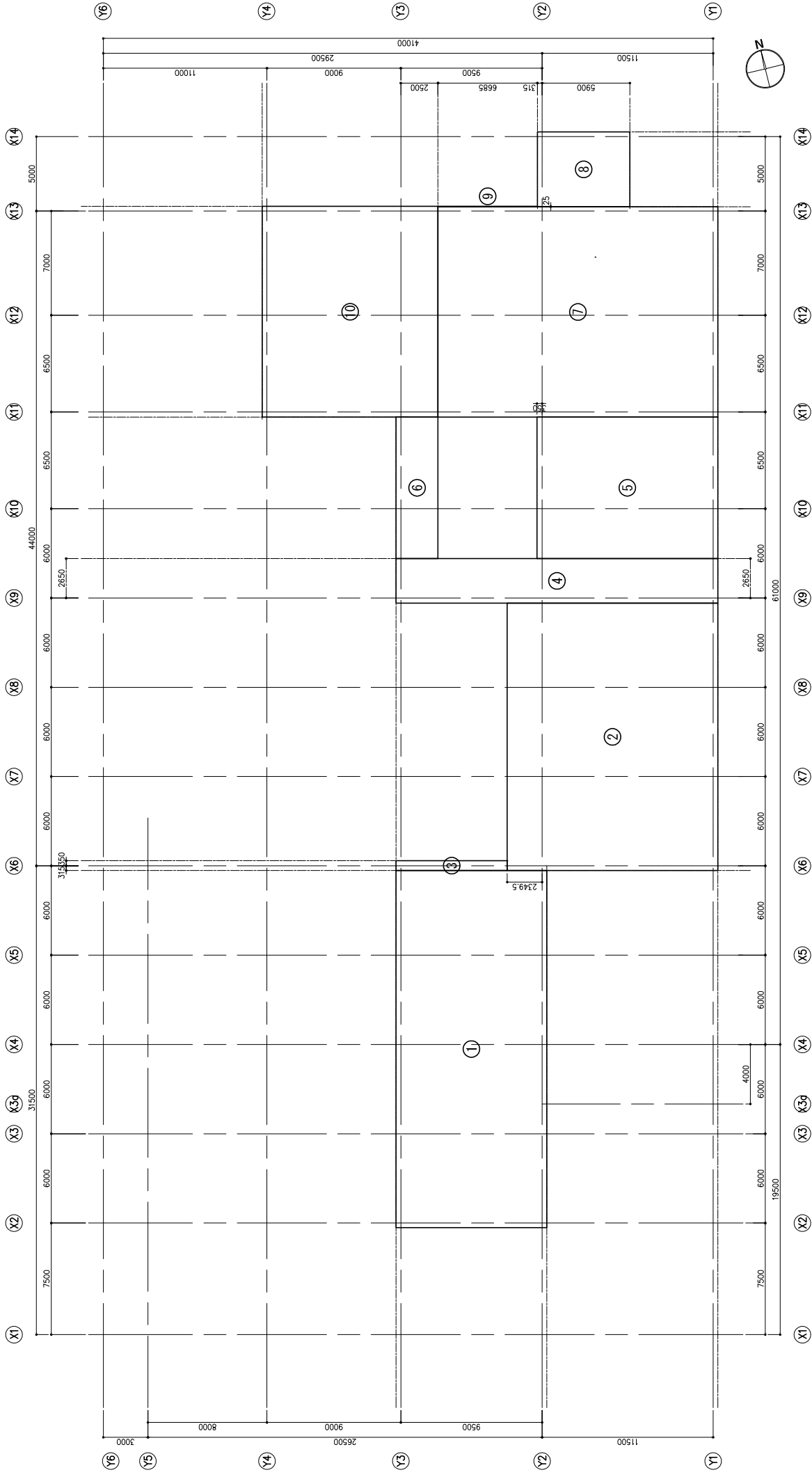
F-F断面図





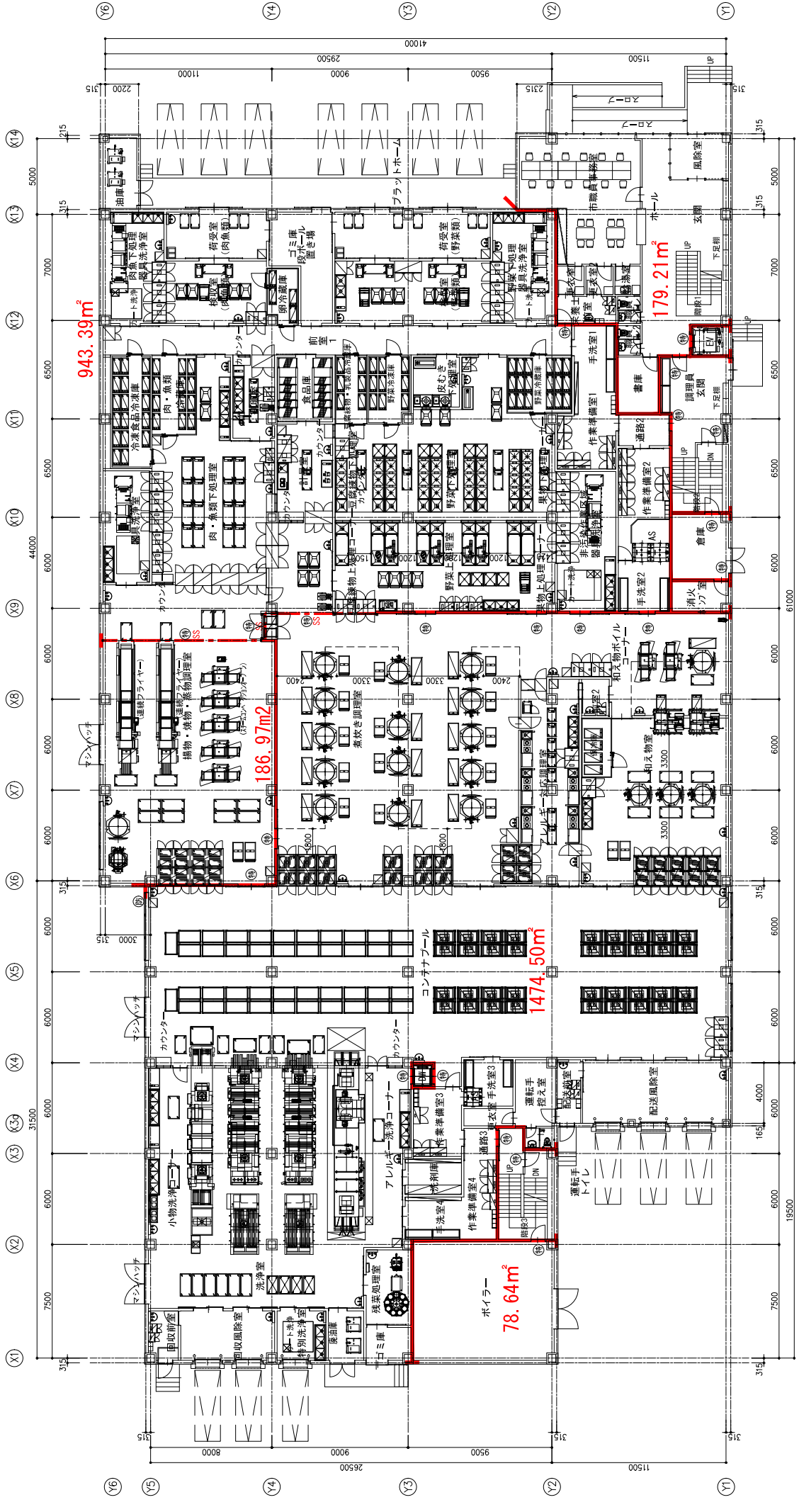
1階床面積

No.	計算式	面積(m <sup>2</sup> )
1	15.650 x 27.130	424.584500
2	15.850 x 38.630	612.285500
3	44.630 x 41.630	1857.946900
4	5.000 x 14.130	70.650000
5	4.900 x 2.515	12.323500
<b>1階床面積</b>		<b>2977.790400</b>



2階床面積

No.	計算式	面積(m <sup>2</sup> )	
1	24,000 × 10,1300	243,120,000	7 14,140 × 18,8150 266,044,1000
2	17,965 × 14,1645	254,465,2425	8 5,025 × 6,2150 31,230,3750
3	0,665 × 7,4655	4,964,5575	9 0,025 × 6,8850 0,167,1250
4	3,000 × 21,6300	64,890,0000	10 14,165 × 11,8150 167,359,4750
5	9,500 × 12,1650	115,567,5000	合計 1174,5508750
6	9,500 × 2,8150	26,742,5000	2階床面積 1174,55



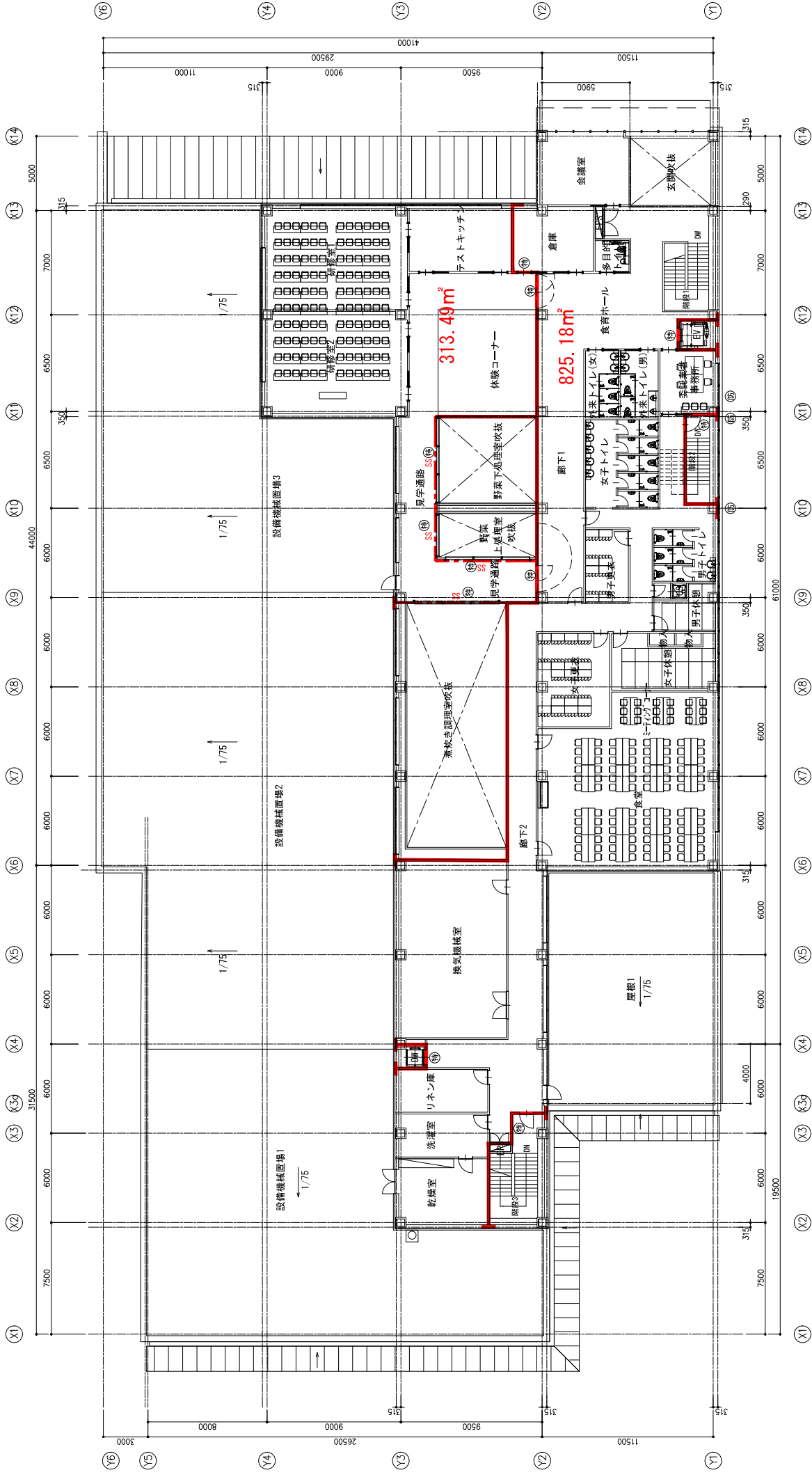
943.39m<sup>2</sup>

186.97m<sup>2</sup>

1474.50m<sup>2</sup>

78.64m<sup>2</sup>

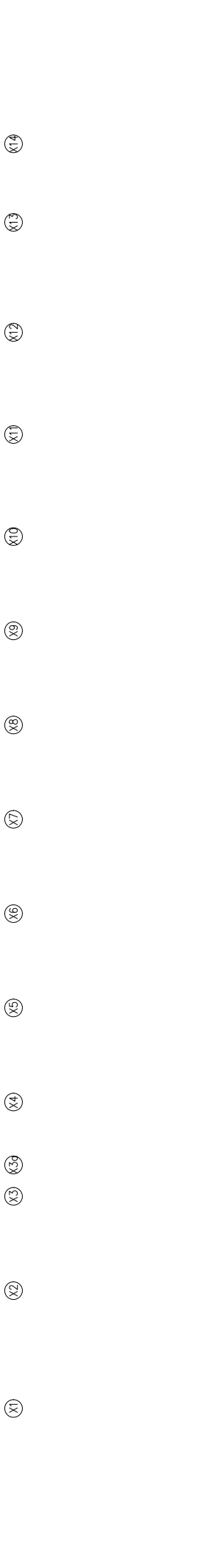
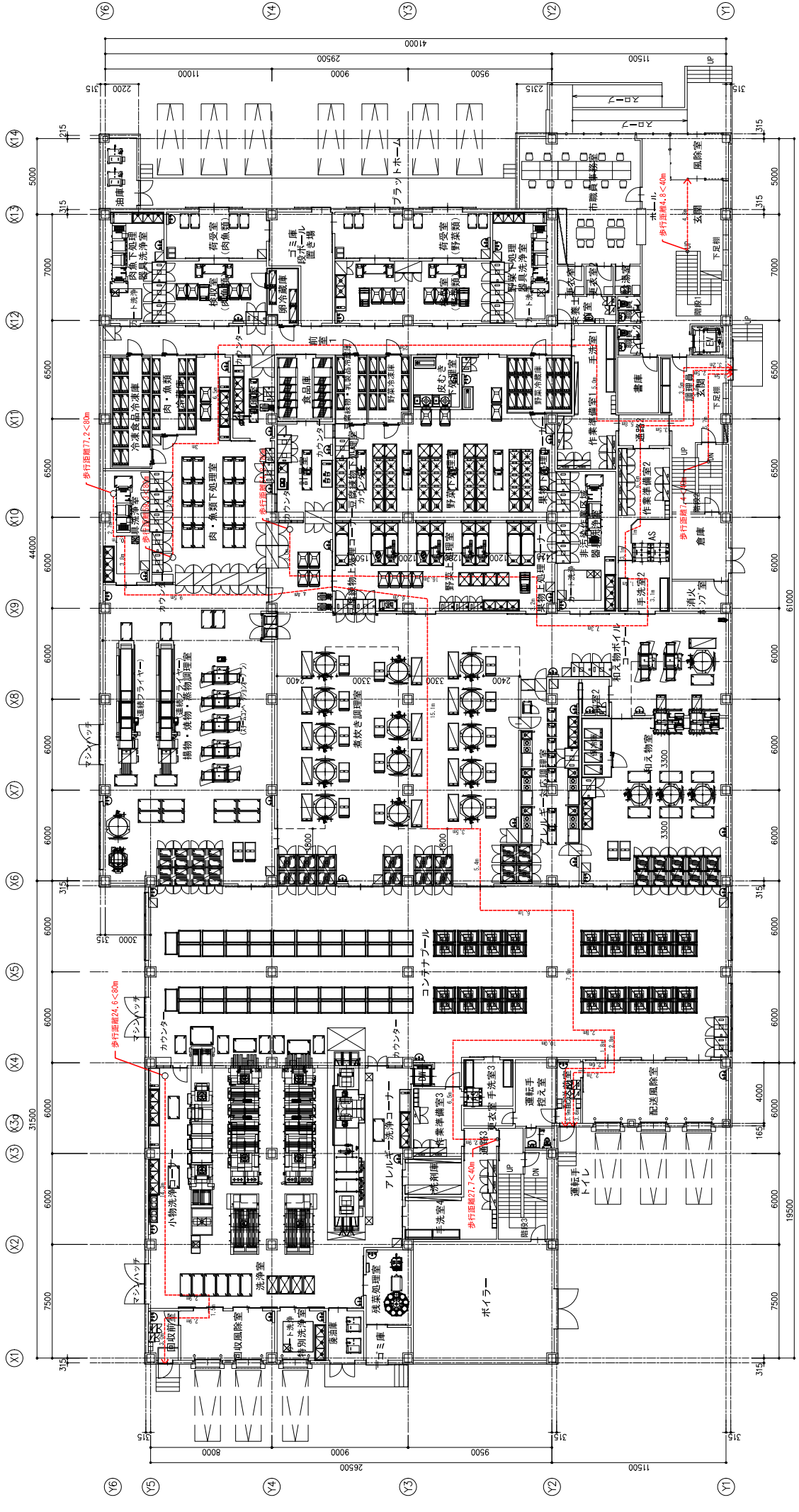
179.21m<sup>2</sup>



Y6  
Y5  
Y4  
Y3  
Y2  
Y1

X14  
X13  
X12  
X11  
X10  
X9  
X8  
X7  
X6  
X5  
X4  
X3  
X2  
X1









(仮称)一宮市第1共同調理場基本設計  
各室諸元表・仕上表

階	室名	室床面積 (㎡)	室区分	居室	在室人数 (人)	利用時間帯 居室のみ	空調 有:○	特殊条件	清掃方法	施設管理 特記なき限りは片面リターン	その他 特要素	天井高さ (mm)	床仕上げ	巾木	壁仕上げ	天井仕上げ	その他(本工事範囲)
1	掃除室	11.91	一般利用	○		8:00~17:00			掃除機 モップ拭き	リノガ-錠		2500	VT	VH 60	GB-R+EP-G	DR	雑拭きマット
	玄関・ホール	45.31	一般利用	○			○		掃除機 モップ拭き	リノガ-錠		3000	VT	VH 60	GB-R+EP-G	DR	下足棚 卓字専用20足、外系専用30足
	階段	24.22	一般利用				○		掃除機 モップ拭き			2700	VS	ササラ・VH 30・60	GB-R+EP-G	DR	手すり、視覚障害者注意喚起表示
	EV(カゴ)	5.44	一般利用						掃除機 モップ拭き			直天 (シャフト)	P防水 (シャフト)		ALC表し (シャフト)	スラブデッキ表し (シャフト)	バリアフリー基準適合
	市職員事務室	61.57	一般利用	○	12	8:00~17:00	○		掃除機 モップ拭き	リノガ-錠		2700	VS	VH 60	GB-R+EP-G	DR	受付カウンター、防災盤
	給湯室	3.60	一般利用						掃除機 モップ拭き			2600	VS	VH 60	GB-R+EP-G	化粧GB-NC	流し台、市戸棚
	更衣室1	3.82	一般利用						掃除機 モップ拭き	表示錠		2600	VS	VH 60	GB-R+EP-G	化粧GB-NC	カーテンレール
	更衣室2	3.84	一般利用						掃除機 モップ拭き	表示錠		2600	VS	VH 60	GB-R+EP-G	化粧GB-NC	カーテンレール
	職員トイレ1	3.11	一般利用						掃除機 モップ拭き	表示錠 (韓錠設置付)		2600	VS	VH 60	GB-S+化粧FK	FK+NAD	上着掛
	栄養士前室	7.70	準備		2		○		掃除機 モップ拭き	リノガ-錠		2600	VS	VH 60	GB-R+EP-G	化粧GB-NC	化粧鏡
	職員トイレ2	3.37	一般利用						掃除機 モップ拭き	表示錠 (韓錠設置付)		2600	VS	VH 60	GB-S+化粧FK	FK+NAD	上着掛
	書庫	10.76	一般利用						掃除機 モップ拭き	リノガ-錠		3000	VS	VH 60	GB-R+EP-G	化粧GB-NC	
	手洗室1・作業準備室1	31.92	準備		12	8:00~12:00	○		掃除機 モップ拭き			2700	VS	VS巻上 100	GB-S+化粧FK	FK+NAD	化粧鏡
	前室1	64.93	汚染作業		4	8:00~12:00	○		水洗い スライパ-水切			2700	防汚VS	VS巻上 300	GB-S+化粧FK	FK+NAD	排水溝
	野菜下処理 ・器具洗滌室	32.39	汚染作業	○	4	8:00~12:00	○		水洗い スライパ-水切			2700	防汚VS	VS巻上 300	GB-S+化粧FK	GB-R+化粧FK	排水溝、排水溝、カート洗浄
	換収室(野菜類)	44.47	汚染作業	○	4	8:00~12:00	○		水洗い スライパ-水切			2700	防汚VS	VS巻上 300	GB-S+化粧FK	FK+NAD	排水溝
	荷受室(野菜類)	34.53	汚染作業			8:00~12:00			水洗い スライパ-水切	リノガ-錠	防虫・床排水		2700	エポキシ樹脂塗床	GB-S+化粧FK	FK+NAD	排水溝、排水溝
ゴミ庫、段ボール置場	25.05	汚染作業			8:00~12:00			水洗い スライパ-水切	リノガ-錠	床排水		2700	ウレタン樹脂塗床	GB-S+化粧FK	FK+NAD	排水溝、排水溝	
卵冷蔵庫	7.98	汚染作業		4	8:00~12:00			水洗い スライパ-水切			(2500)	エポキシ樹脂塗床	冷蔵庫パネル	冷蔵庫パネル			
検査室(肉魚類)	26.91	汚染作業	○	4	8:00~12:00	○		水洗い スライパ-水切		床排水		2700	防汚VS	VS巻上 300	GB-S+化粧FK	FK+NAD	排水溝
検査室(肉魚類)	22.44	汚染作業						水洗い スライパ-水切	リノガ-錠	防虫・床排水		2700	エポキシ樹脂塗床	GB-S+化粧FK	FK+NAD	排水溝、排水溝	
肉魚下処理 ・器具洗滌室	32.43	汚染作業	○	4	8:00~12:00	○		水洗い スライパ-水切		床排水		2700	防汚VS	VS巻上 300	GB-S+化粧FK	GB-R+化粧FK	排水溝、排水溝、カート洗浄
油庫	12.32	その他		4	8:00~12:00			掃除機 モップ拭き	リノガ-錠			直天	ウレタン樹脂塗床	GB-S+FK+NAD	FK+NAD	排水溝、排水溝	
調理員玄関	17.99	従業員専用						掃除機 モップ拭き	リノガ-錠		2600	VT	VH 60	GB-R+EP-G	化粧GB-NC	雑拭きマット	

(仮称)一宮市第1共同調理場基本設計  
各室諸元表・仕上表

階	室名	室床面積 (㎡)	室区分	居室	在室人数 (人)	利用時間帯 居室のみ	空調 有：○	特殊条件	清掃方法	施設管理 特記なき限りは片面リフト	その他 特殊要素	天井高さ (mm)	床仕上げ	巾木	壁仕上げ	天井仕上げ	その他(本工事範囲)						
																		階段2	倉庫	消火ポンプ室	通路2	作業準備室2	手洗室2
1	階段2	25.95	従業員専用						掃除機			2800	VS	ササラ・VH 30・60	GB-R+EP-G	化粧GB-NC	手すり、視覚障害者注意喚起表示						
	倉庫	17.60	その他						掃除機 モップ拭き	リフト-錠		直天	VS	VH 60	GB-S+FK+MAD	FK+MAD							
	消火ポンプ室	8.41	その他						掃除機 モップ拭き	リフト-錠	不燃区画	直天	エポキシ樹脂塗床	VH 60	GB-S+FK+MAD	スラブデッキ表し	機械基礎						
	通路2	7.76	準備						掃除機			2700	VS	VH 60	GB-R+EP-G	化粧GB-NC							
	作業準備室2	26.87	準備		12	8:00~12:00	○		掃除機 モップ拭き			2700	VS	VH 60	GB-R+EP-G	化粧GB-NC							
	手洗室2	11.89	準備		6	8:00~12:00	○		掃除機			2700	防滑VS	VH巻上 100	GB-S+化粧FK	FK+MAD							
	非汚染作業区域 器具洗浄室	37.80	非汚染作業	○	6	8:00~12:00	○		水洗い スライパ-水切		床排水	2700	防滑VS	VS巻上 300	GB-S+化粧FK	GB-R+化粧FK	排水機、排水溝、カート洗浄						
	野菜冷蔵庫	17.46	汚染作業						水洗い スライパ-水切			(2500)	エポキシ樹脂塗床		冷蔵庫パネル	冷蔵庫パネル							
	野菜下処理室	105.31	汚染作業	○	18	8:00~12:00	○		水洗い スライパ-水切		床排水	2700	防滑VS	VS巻上 300	GB-S+化粧FK	GB-R+化粧FK	排水機、排水溝、受渡しカウンター						
	野菜上処理室	95.94	非汚染作業	○	18	8:00~12:00	○		水洗い スライパ-水切		床排水	2700	防滑VS	VS巻上 300	GB-S+化粧FK	GB-R+化粧FK	排水機、排水溝						
	皮むき下処理室	11.04	汚染作業	○	3	8:00~12:00	○		水洗い スライパ-水切		床排水	2700	防滑VS	VS巻上 300	GB-S+化粧FK	GB-R+化粧FK	排水機、排水溝						
	野菜冷凍庫	13.22	汚染作業						水洗い スライパ-水切			(2500)	エポキシ樹脂塗床		冷蔵庫パネル	冷蔵庫パネル							
	豆腐緑物・乳製品冷蔵庫	9.64	汚染作業						水洗い スライパ-水切			(2500)	エポキシ樹脂塗床		冷蔵庫パネル	冷蔵庫パネル							
	食品庫	16.93	汚染作業			24h			水洗い スライパ-水切		床排水	2700	防滑VS	VS巻上 300	GB-S+化粧FK	GB-R+化粧FK	排水機						
	計量室	24.90	汚染作業	○	4	8:00~12:00	○		水洗い スライパ-水切		床排水	2700	防滑VS	VS巻上 300	GB-S+化粧FK	GB-R+化粧FK	排水機、受渡しカウンター						
	割削室	16.06	汚染作業	○	2	8:00~12:00	○		水洗い スライパ-水切		床排水	2700	防滑VS	VS巻上 300	GB-S+化粧FK	GB-R+化粧FK	排水機、受渡しカウンター						
	肉・魚類下処理室	89.78	汚染作業	○	10	8:00~12:00	○		水洗い スライパ-水切		床排水	2700	防滑VS	VS巻上 300	GB-S+化粧FK	GB-R+化粧FK	排水機、排水溝、受渡しカウンター						
	肉・魚類冷蔵庫	16.17	汚染作業				○		水洗い スライパ-水切			(2500)	エポキシ樹脂塗床		冷蔵庫パネル	冷蔵庫パネル							
	冷凍食品冷凍庫	24.86	汚染作業						水洗い スライパ-水切			(2500)	エポキシ樹脂塗床		冷蔵庫パネル	冷蔵庫パネル							
	器具洗浄室	24.93	非汚染作業	○	4	8:00~12:00	○		水洗い スライパ-水切		床排水	2700	防滑VS	VS巻上 300	GB-S+化粧FK	GB-R+化粧FK	排水機、排水溝						
	和え物室	102.40	非汚染作業	○	8	8:00~12:00	○		水洗い スライパ-水切		床排水	2700	エポキシ樹脂塗床	塗床立上 300	GB-S+化粧FK	GB-R+化粧FK	排水機、排水溝						
	保冷庫	8.00	非汚染作業						水洗い スライパ-水切			(2500)	エポキシ樹脂塗床		冷蔵庫パネル	冷蔵庫パネル							
	前室2	5.14	非汚染作業						水洗い スライパ-水切			2700	エポキシ樹脂塗床	塗床立上 300	GB-S+化粧FK	GB-R+化粧FK	排水機						
	アレルゲン対応調理室	54.68	非汚染作業	○	5	8:00~12:00	○		水洗い スライパ-水切		床排水	2700	エポキシ樹脂塗床	塗床立上 300	GB-S+化粧FK	GB-R+化粧FK	排水機、排水溝						

(仮称)一宮市第1共同調理場基本設計  
各室諸元表・仕上表

階	室名	室床面積 (㎡)	室区分	居室	在室人数 (人)	利用時間帯 居室のみ	空調 有：○	特殊条件	清掃方法	施設管理 特記なき限りは片面リフト	その他 特殊要素	天井高さ				床仕上げ				巾木				壁仕上げ				天井仕上げ				その他(本工事範囲)
												(mm)	(mm)	(mm)	(mm)	(mm)	(mm)	(mm)	(mm)	(mm)	(mm)	(mm)	(mm)	(mm)	(mm)	(mm)	(mm)	(mm)	(mm)	(mm)	(mm)	
1	煮炊き調理室	396.81	非汚染作業	○	28	8:00~12:00	○		水洗い スワイパ-水切		床排水	エポキシ樹脂塗床	塗床立上 300	6B-S+化粧FK	6B-R+化粧FK	6B-R+化粧FK	排水溝、回転蓋排水															
	揚物・焼物 ・煮物調理室	229.50	非汚染作業	○	10	8:00~12:00	○		水洗い スワイパ-水切		床排水	エポキシ樹脂塗床	塗床立上 300	6B-S+化粧FK	6B-R+化粧FK	排水溝、排水溝																
	コンテナブール	466.30	非汚染作業	○	20	8:00~17:00	○		水洗い スワイパ-水切		床排水	エポキシ樹脂塗床	塗床立上 300	6B-S+化粧FK	6B-R+化粧FK	排水溝、排水溝、水切床																
	配送風除室	43.75	非汚染作業			8:00~12:00	○		水洗い スワイパ-水切		床排水	エポキシ樹脂塗床	塗床立上 300	6B-S+化粧FK	6B-R+化粧FK	排水溝																
	配送前室	7.25	準備				○		掃除機 モップ拭き	リフト-錠	床排水	エポキシ樹脂塗床	塗床立上 300	6B-S+FK+MAD	6B-D																	
	運転手控え室	12.72	従業員専用	○	10	10:00~17:00	○		掃除機 モップ拭き				VS	6B-S+FK+MAD	6B-D																	
	運転手WC	3.16	従業員専用						掃除機 モップ拭き	表示錠 (解錠装置付)			VS	6B-S+FK+MAD	6B-D																	
	運転手更衣室	4.42	従業員専用						掃除機 モップ拭き	表示錠			VS	6B-S+FK+MAD	6B-D																	
	手洗室3	10.95	準備			13:00~17:00			掃除機 モップ拭き				防滑VS	6B-S+化粧FK	FK+MAD																	
	DW	2.29	非汚染作業						水洗い スクレーパー				P防水 (シャフト)	ALC表し (シャフト)	スラブデッキ表し (シャフト)																	
	階段3	26.14	従業員専用						掃除機 モップ拭き				VS	6B-R+EP-g	化粧6B-NC		手すり、破損障害者注視喚起表示															
	手洗室4・作業準備室4 ・通路3	28.93	準備			13:00~17:00	○		掃除機 モップ拭き				防滑VS	6B-S+化粧FK	FK+MAD																	
	洗剤庫	9.71	汚染作業			11:00~17:00	○		掃除機 モップ拭き			床排水	VS	6B-S+FK+MAD	FK+MAD																	
	作業準備室3	15.39	準備			13:00~17:00	○		掃除機 モップ拭き				VS	6B-R+EP-g	化粧6B-NC																	
	ボイラー室	77.12	その他						掃除機 モップ拭き	リフト-錠			直天	6B+GC張	6B+GC張																	
野菜処理室	16.00	汚染作業						水洗い スクレーパー	リフト-錠		床排水	フレタン樹脂塗床	塗床立上 100	6B-S+化粧FK	FK+MAD	排水溝、排水溝																
ゴミ庫	7.63	汚染作業						水洗い スクレーパー	リフト-錠		床排水	エポキシ樹脂塗床	VS巻上 100	6B-S+化粧FK	FK+MAD	排水溝、排水溝																
洗滌室	266.09	汚染作業	○	20	11:00~17:00	○		水洗い スクレーパー	リフト-錠		床排水	防滑VS	VS巻上 300	6B-S+化粧FK	6B-R+化粧FK	排水溝、排水溝、水切床																
廃油庫	8.79	その他						掃除機 モップ拭き	リフト-錠			フレタン樹脂塗床	塗床立上 300	6B-S+FK+MAD	FK+MAD	排水溝																
特別洗滌室	11.88	汚染作業	○	3	13:00~17:00	○		水洗い スクレーパー	リフト-錠		床排水	防滑VS	6B-S+化粧FK	6B-R+化粧FK	排水溝、排水溝、カート洗浄																	
回収風除室	22.39	汚染作業			13:00~17:00	○		水洗い スクレーパー				エポキシ樹脂塗床	VS巻上 300	6B-R+化粧FK	6B-R+化粧FK	排水溝																
回収前室	7.79	準備						掃除機 モップ拭き	リフト-錠			防滑VS	6B-S+FK+MAD	FK+MAD																		
階段1	25.27	一般利用					○	掃除機 モップ拭き				VS	6B-R+EP-g	DR		手すり、破損障害者注視喚起表示																
EV(カゴ)	5.33	一般利用						掃除機 モップ拭き				直天	ALC表し (シャフト)	スラブデッキ表し (シャフト)																		

(仮称)一宮市第1共同調理場基本設計  
各室諸元表・仕上表

階	室名	室床面積 (㎡)	室区分	居室	在室人数 (人)	利用時間帯 居室のみ	空調 有:○	特殊条件	清掃方法	施設管理 特記なき限りは片面10分間	その他 特要素	天井高さ (mm)	床仕上げ	巾木	壁仕上げ	天井仕上げ	その他(本工事範囲)
2	食育ホール・廊下1	118.82	一般利用	○		8:00~12:00	○		掃除機 モップ拭き	ツリガム-錠		2600	VS	VH 60	GB-R+EP-G	DR	ビクチャールール
	多目的トイレ	5.28	一般利用						掃除機 モップ拭き	表示錠 (解錠装置付)		2600	VS	VH 60	GB-S+FK+NAD	FK+NAD	補助手すり、化粧鏡、衛生機器
	会議室	30.92	一般利用	○	12	随時	○		掃除機 モップ拭き	ツリガム-錠		2600	VS	VH 60	GB-R+EP-G	DR	
	倉庫	24.65	一般利用						掃除機 モップ拭き	ツリガム-錠		2600	VS	VH 60	GB-R+EP-G	化粧GB-NC	
	テストキッチン	31.26	一般利用	○	12	随時	○		掃除機 モップ拭き	ツリガム-錠		2600	VS	VH 60	GB-S+FK+NAD	FK+NAD	アイランド型キッチン×3台
	体験コーナー	47.88	一般利用			8:00~12:00	○		掃除機 モップ拭き	ツリガム-錠		2600	VS	VH 60	GB-R+EP-G	DR	ビクチャールール
	見学通路	91.19	一般利用			8:00~12:00	○		掃除機 モップ拭き	ツリガム-錠		2600	VS	VH 60	GB-R+EP-G	DR	ビクチャールール
	研修室1	68.95	一般利用	○	60	8:00~12:00	○		掃除機 モップ拭き	ツリガム-錠		2600	VS	VH 60	GB-R+EP-G	DR	スクリーンボックス、電動スクリーン
	研修室2	69.74	一般利用	○	60	8:00~12:00	○		掃除機 モップ拭き	ツリガム-錠		2600	VS	VH 60	GB-R+EP-G	DR	スクリーンボックス、電動スクリーン
	委託業者事務所	17.21	従業員専用	○	4	8:00~17:00	○		掃除機 モップ拭き	ツリガム-錠		2600	VS	VH 60	GB-R+EP-G	DR	
	外菜WC(男)	12.28	一般利用						掃除機 モップ拭き	表示錠 (解錠装置付)		2600	VS	VH 60	GB-S+FK+NAD	FK+NAD	トイレブース、洗面カウンター、衛生機器、化粧鏡
	外菜WC(女)	10.97	一般利用						掃除機 モップ拭き	表示錠 (解錠装置付)		2600	VS	VH 60	GB-S+FK+NAD	FK+NAD	トイレブース、洗面カウンター、衛生機器、化粧鏡
	階段2	13.25	従業員専用						掃除機 モップ拭き	ツリガム-錠		2600	VS	ササラ・VH 30・60	GB-R+EP-G	化粧GB-NC	手すり、視覚障害者注意喚起表示
	女子トイレ	30.00	従業員専用						掃除機 モップ拭き	表示錠 (解錠装置付)		2600	VS	VH 60	GB-S+FK+NAD	FK+NAD	トイレブース、上着掛、衛生機器
	男子更衣室	14.94	従業員専用		20		○		掃除機 モップ拭き	ツリガム-錠		2600	VS	VH 60	GB-R+EP-G	化粧GB-NC	化粧鏡
	男子トイレ	15.71	従業員専用						掃除機 モップ拭き	表示錠 (解錠装置付)		2600	VS	VH 60	GB-S+FK+NAD	FK+NAD	トイレブース、上着掛、衛生機器
	男子休憩室	14.75	従業員専用	○	20	13:00~14:00	○		掃除機 モップ拭き	ツリガム-錠		2600	量敷き 縁甲板	VH 60	GB-R+EP-G	化粧GB-NC	押入
	女子休憩室	28.43	従業員専用	○	60	13:00~14:00	○		掃除機 モップ拭き	ツリガム-錠		2600	量敷き 縁甲板	VH 60	GB-R+EP-G	化粧GB-NC	押入
	女子更衣室	31.68	従業員専用		60		○		掃除機 モップ拭き	ツリガム-錠		2600	VS	VH 60	GB-R+EP-G	化粧GB-NC	化粧鏡
	食堂	134.11	従業員専用	○	86	13:00~14:00	○		掃除機 モップ拭き	ツリガム-錠		2600	VS	VH 60	GB-R+EP-G	化粧GB-NC	ステンレス流し
廊下2	146.12	従業員専用						掃除機 モップ拭き	ツリガム-錠		2600	VS	VH 60	GB-R+EP-G	化粧GB-NC		
換気機械室	89.59	その他						掃除機 モップ拭き	ツリガム-錠		直天 ケイ酸塩系防塵塗装 100	量敷き 縁甲板	VH 60	GMB+GC張	GMB+GC張	換気基礎	
DW	4.03	従業員専用						掃除機 モップ拭き	ツリガム-錠		直天 (シャフト)	ALC表し (シャフト)	VH	スラブデッキ表し (シャフト)	スラブデッキ表し (シャフト)	上部換気庫	
リネン庫	18.64	従業員専用					○	掃除機 モップ拭き	ツリガム-錠		2600	VS	VH 60	GB-S+FK+NAD	化粧GB-NC		

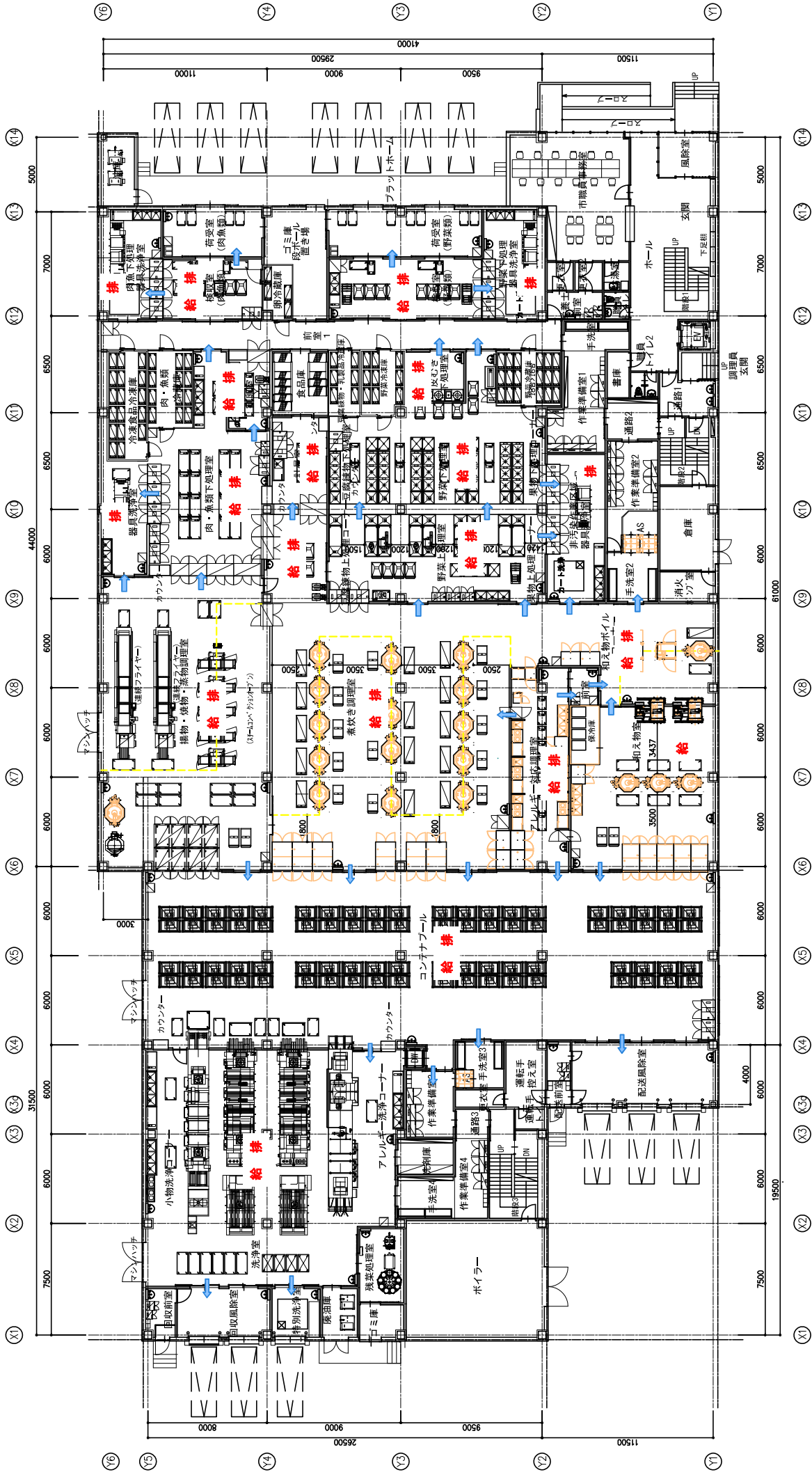












- 給排 : 給気及び排気
- 給 : 給気
- : 空気の流れ方向

議事録			
件名	一宮市第1共同調理場基本設計業務		
会議名	消防設備計画に関する打合せ		
会議日時	令和 元年 12月 4日(水)15時00分～ 16時00分		
会議場所	一宮市消防本部		
出席者 (敬称略)	一宮市消防本部		大建設計
	予防課 ■ 瀧 (消防)	意匠 ■ 渡邊 機械 ■ 畔上 (大建)	
確認	番号	内 容(敬称略)	
	1	<b>建築概要について</b> ・計画平面図を提示し、防火対象物の計画概要を説明 (大建)	
	2	<b>消防用設備の計画について</b> ・計画している消防用設備について、チェック表を提示し説明。(大建) 消火器、屋内消火栓設備、自動火災報知設備、漏電火災報知設備、誘導灯設備 動力消防ポンプ設備は、屋内消火栓設備設置で免除。(大建)  ・屋内消火栓設備に設置する非常電源は、専用受電設備で計画したい旨説明 (大建) 専用受電設備で問題ないとする。(消防)  ・トラックバースが 500m <sup>2</sup> を超える場合は、移動式粉末消火設備等の設置を検討すること。 (消防)  ・調理室の煮炊き釜等調理機器は、蒸気式(蒸気による加熱方式)であるため、「多量に火気を使用する設備(室)」に該当しないと考えるので、調理室は、「特殊消火設備(ガス消火設備等)」設置対象室に該当しないと判断している。(大建) 「多量に火気を使用する設備(室)」に該当するか、否かの判断は、後日回答する。  →「調理室」は、「多量の火気を使用する設備(室)」に該当しないと判断する。(消防12月10日電話にて連絡) →調理器具等についての、消防用設備の計画については、一宮市の「火災予防条例」を確認し、条例に適合した計画をすること。(消防12月10日電話にて連絡)  ・消防法上無窓階となる場合は、トイレにも自動火災報知設備の感知器を設置すること。(消防)  ・屋内消火栓設備は、出入口近く、階段近くに計画すること。(消防)	
		以上	
提出図書・資料		受領図書・資料	
配付先			
次回予定		記録者	渡邊、畔上