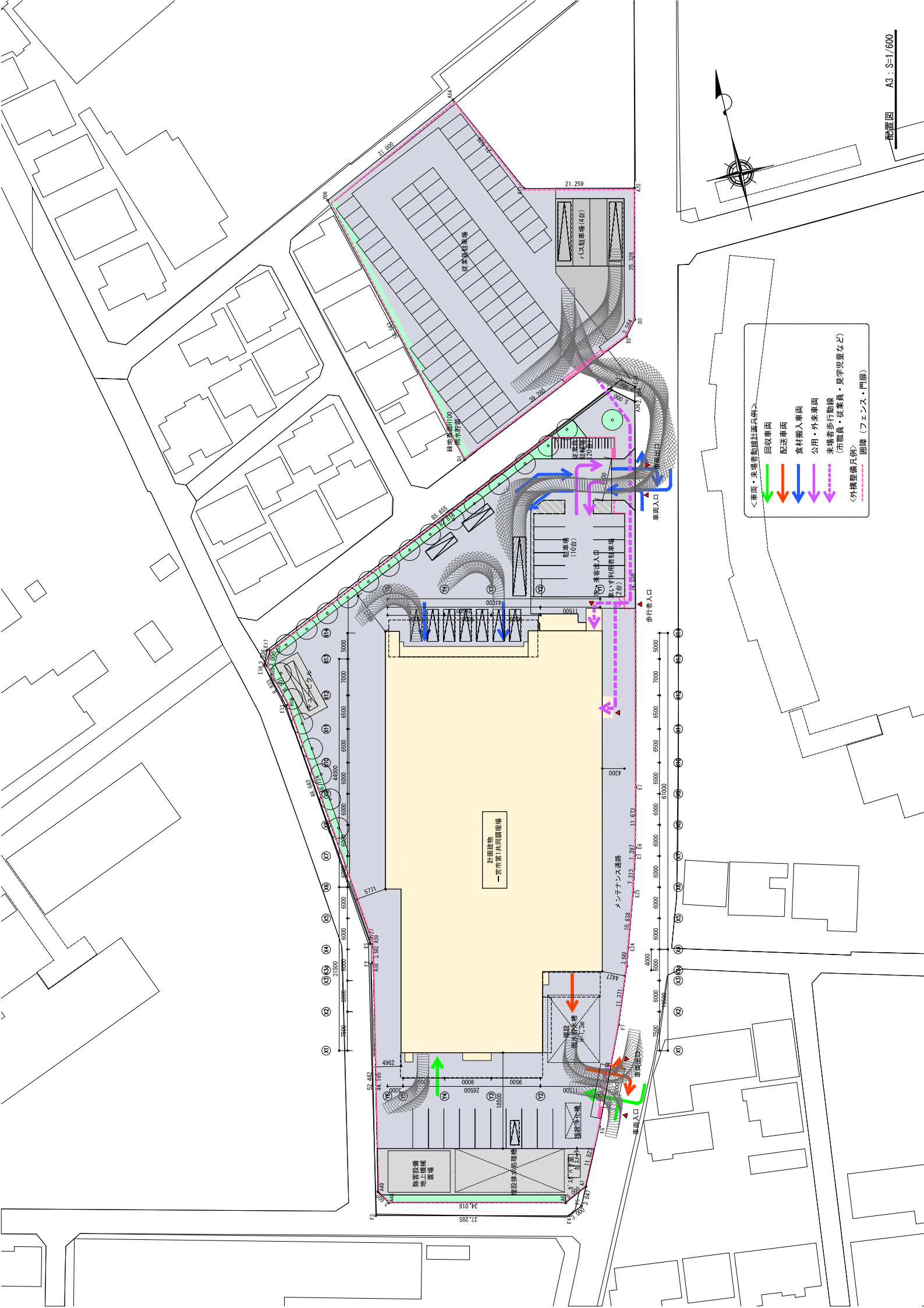


## 別紙 2 基本設計書 (資料編)

(仮称) 一宮市第1共同調理場基本設計業務 別添資料編

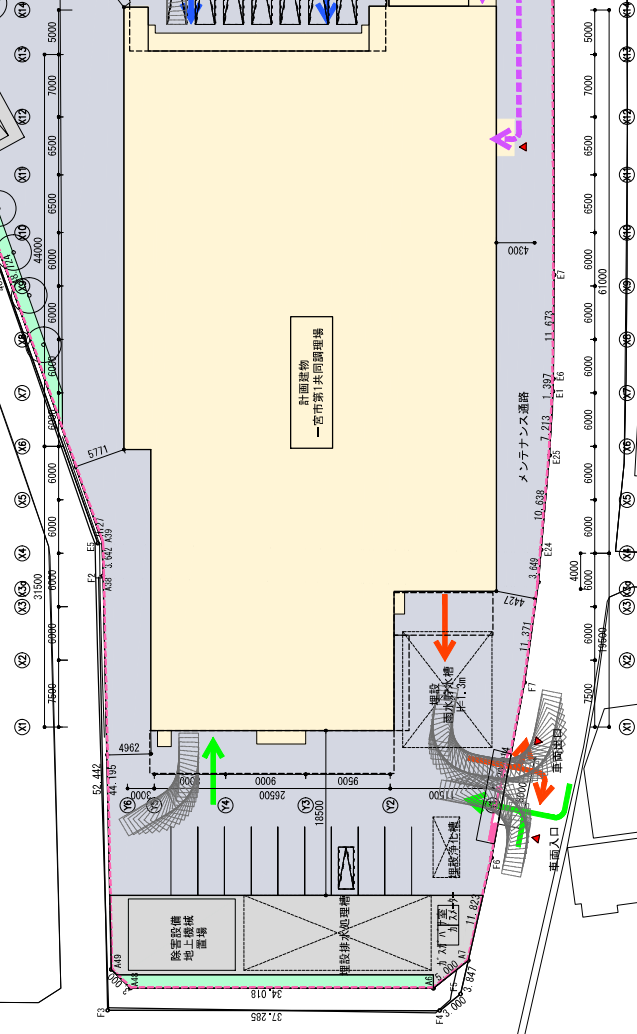


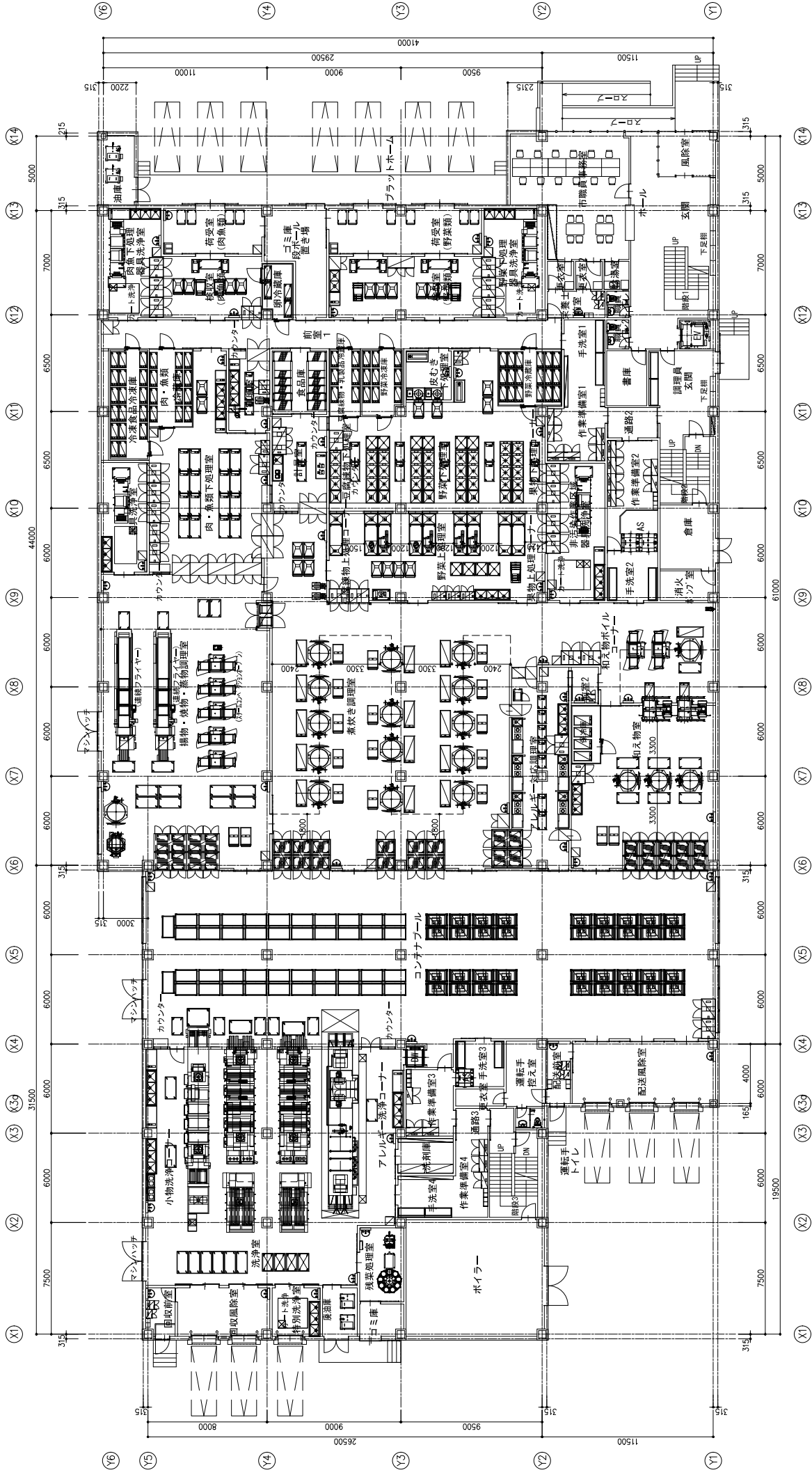
- <車面・来場者動線社内外>  
 回収車両  
 配送車両  
 食料搬入車両  
 公用・外來車両  
 来場者歩行動線  
 (市職員・従業員・見学位置など)  
 <外構整備凡例>  
 団障 (フェンス・門扉)

社用建物  
 一宮市第1共同調理場

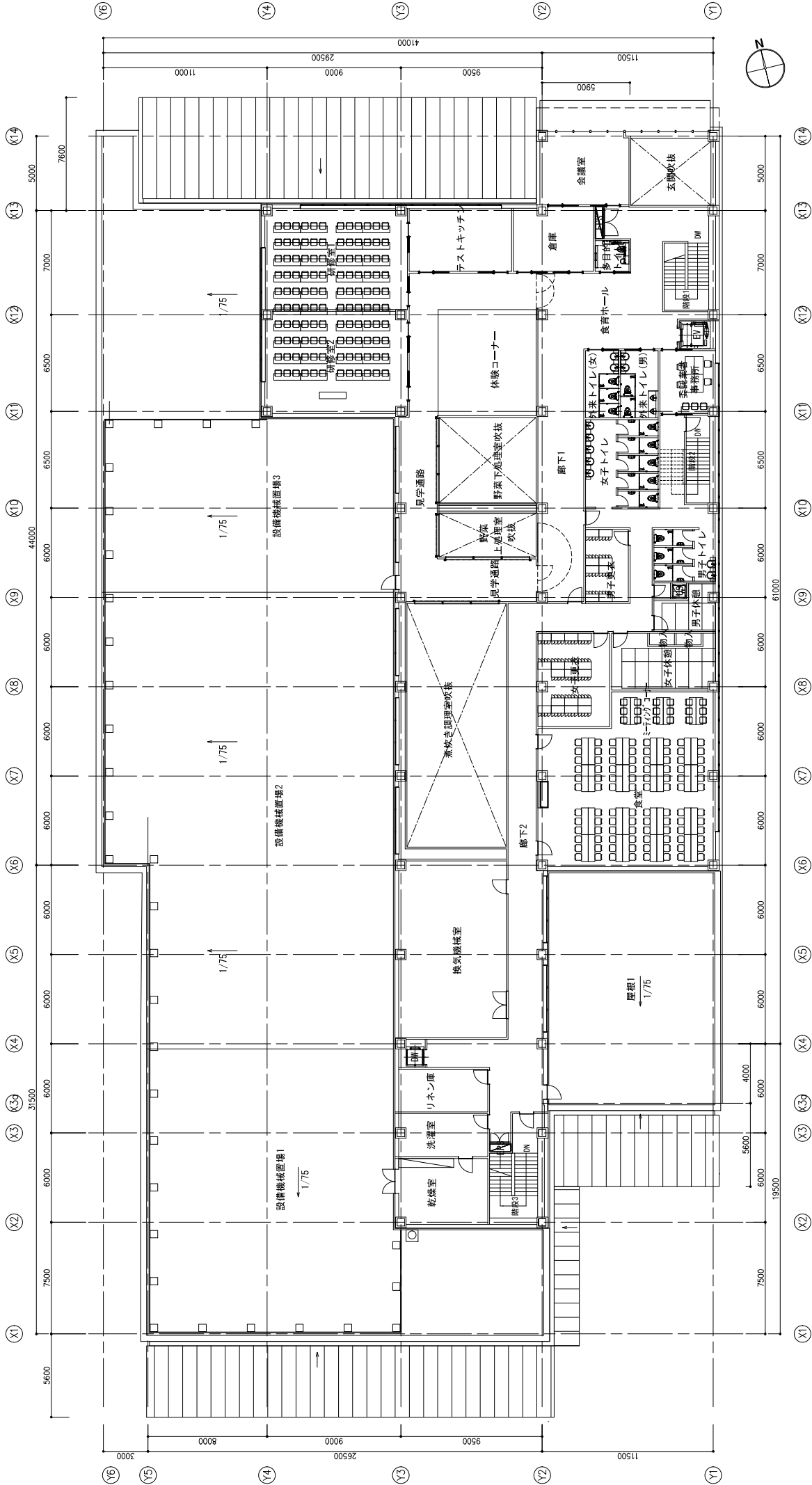
社用駐車場  
 バス駐車場(4台)  
 社用駐輪場(20台)  
 駐輪場(10台)  
 車いす利用者専用駐輪場(2台)

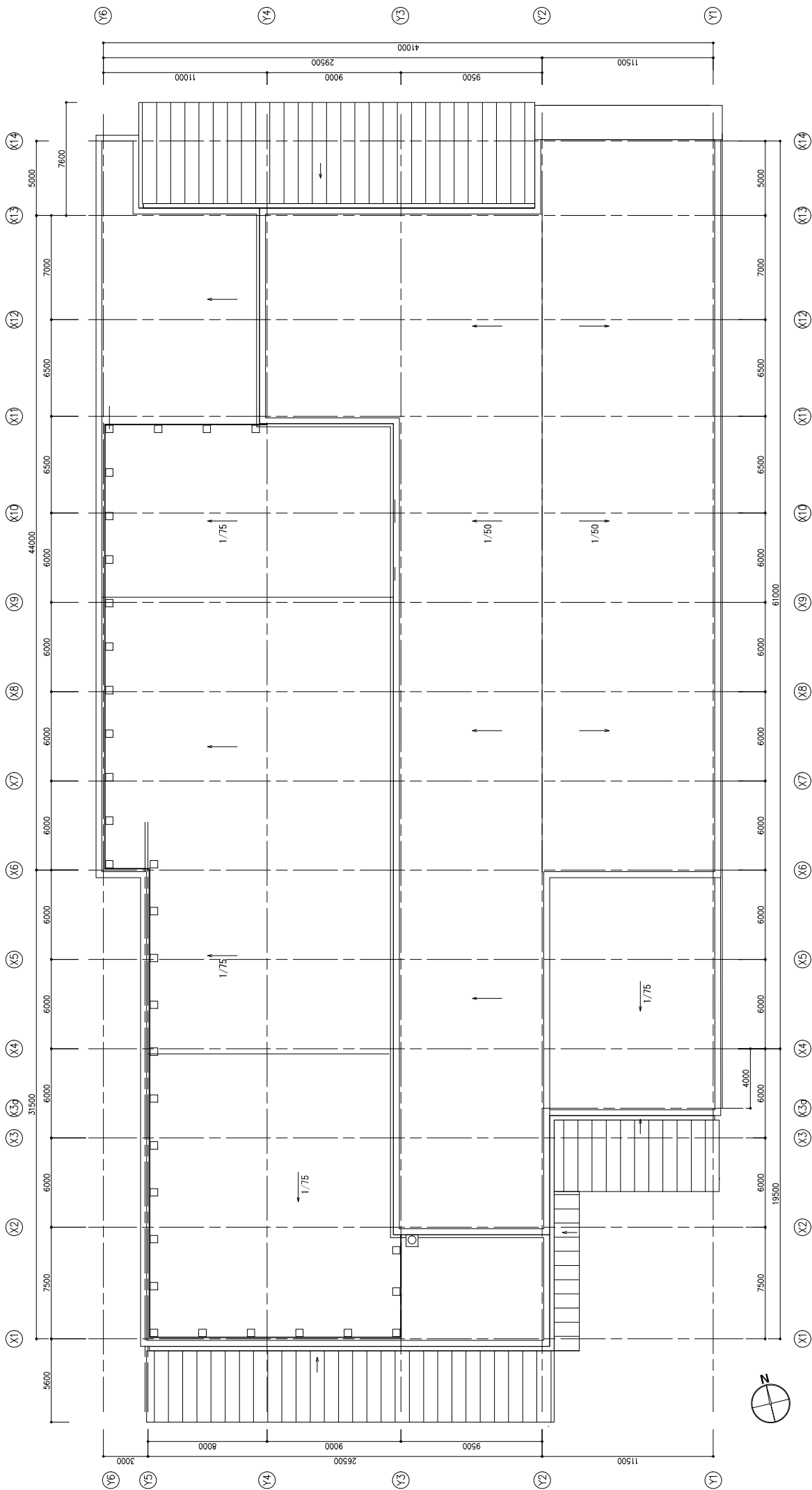
緑地整備100㎡  
 雨水貯留槽

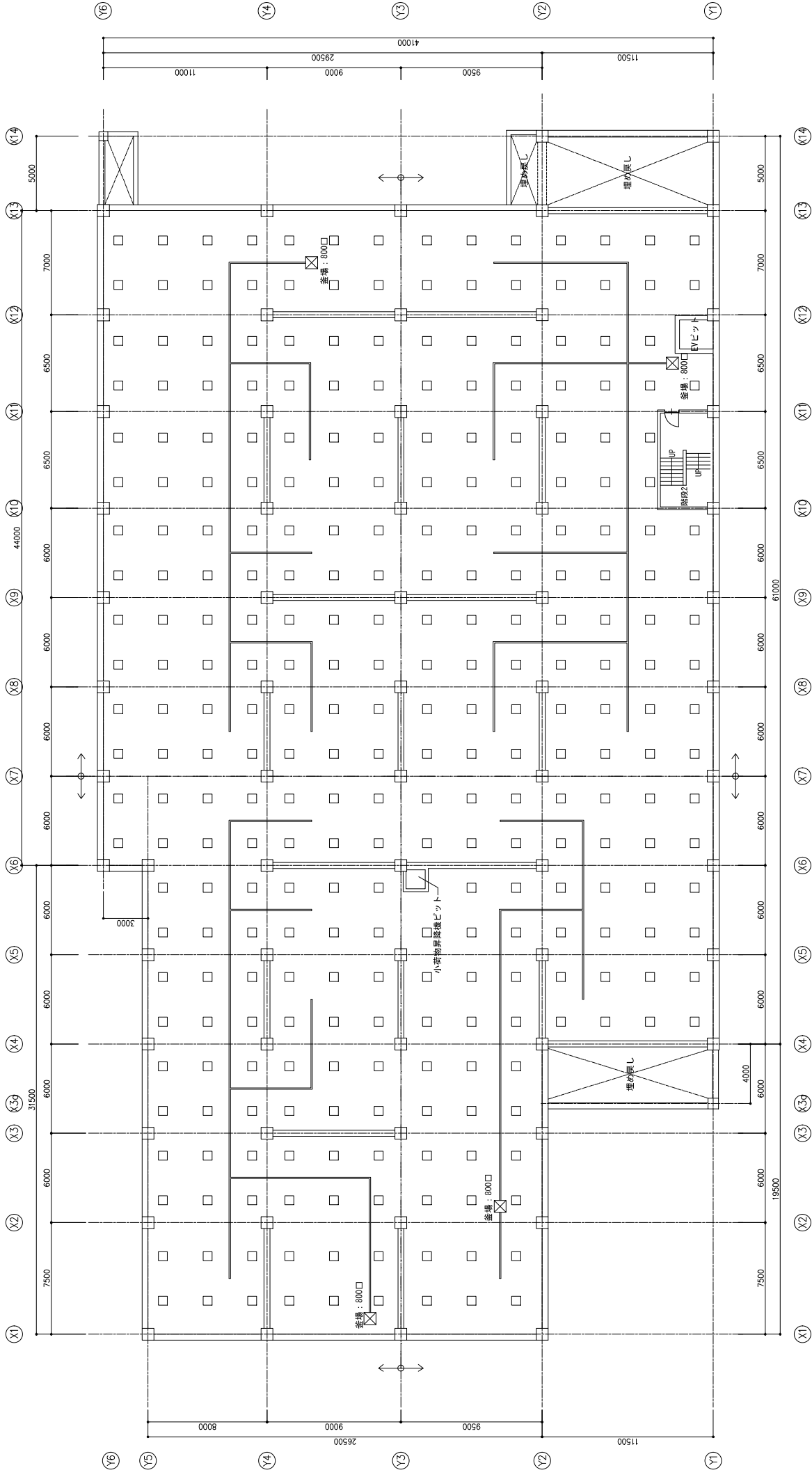




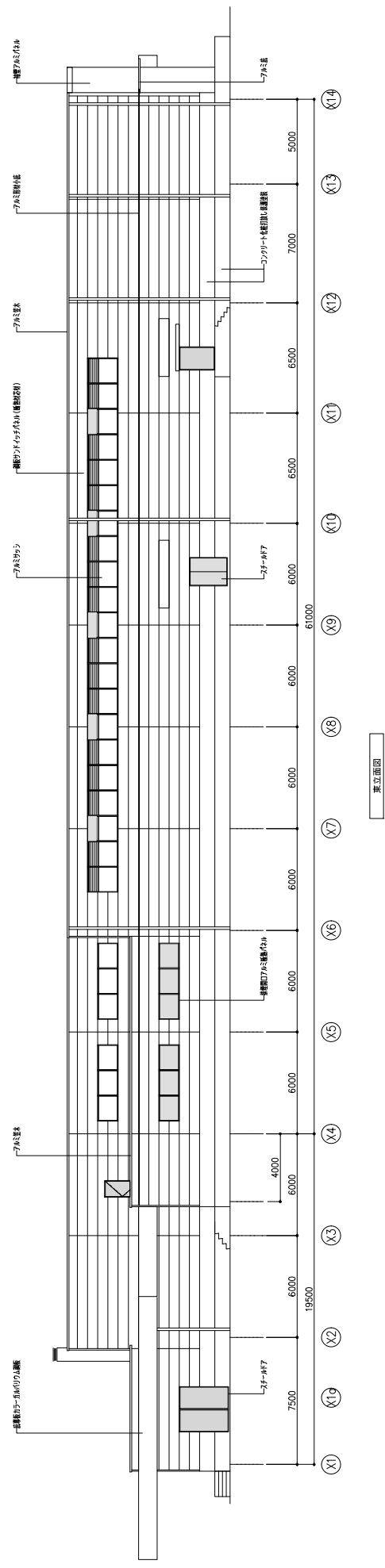
1階平面図



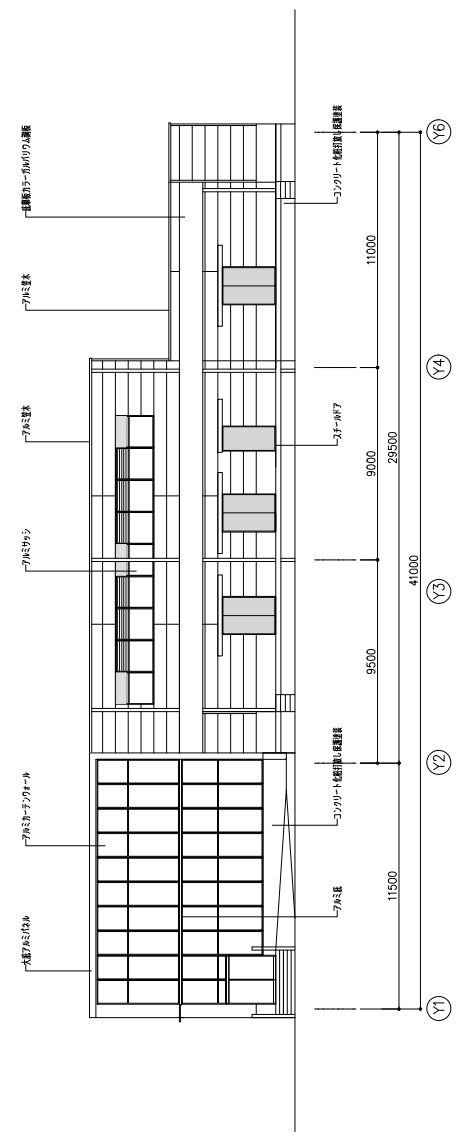




ピット平面図

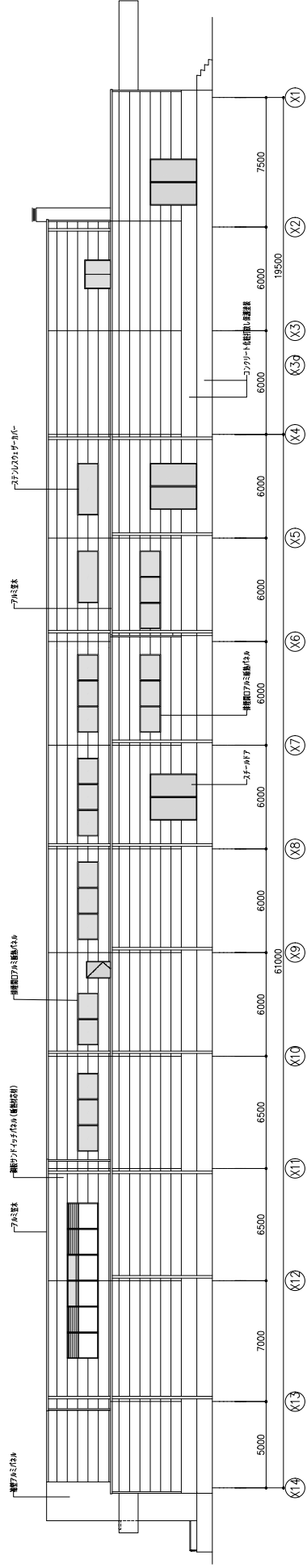


東立面图

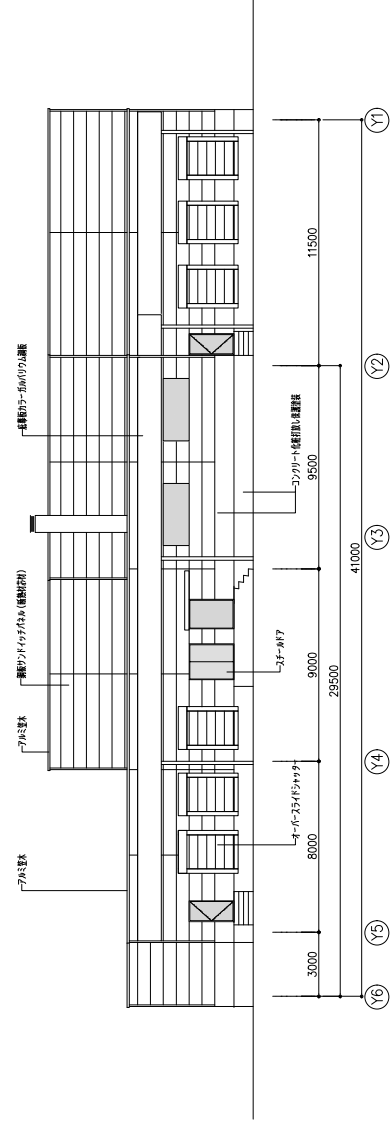


北立面图

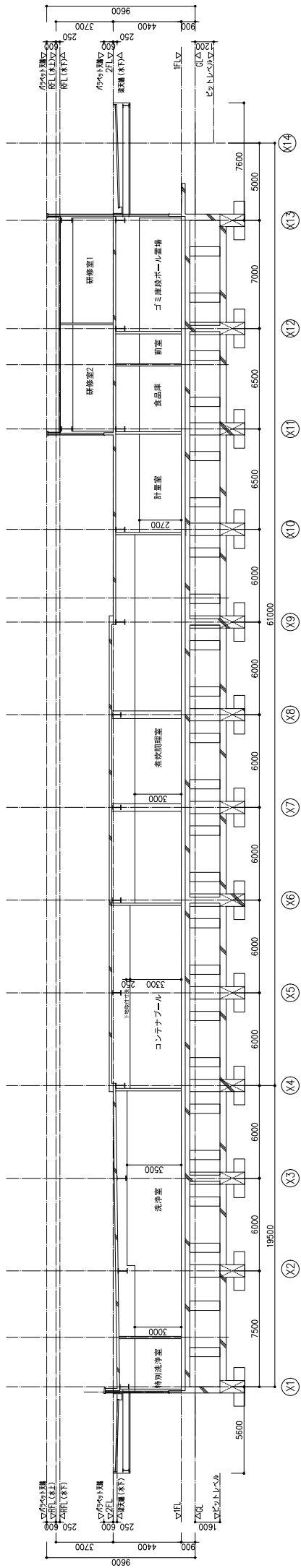




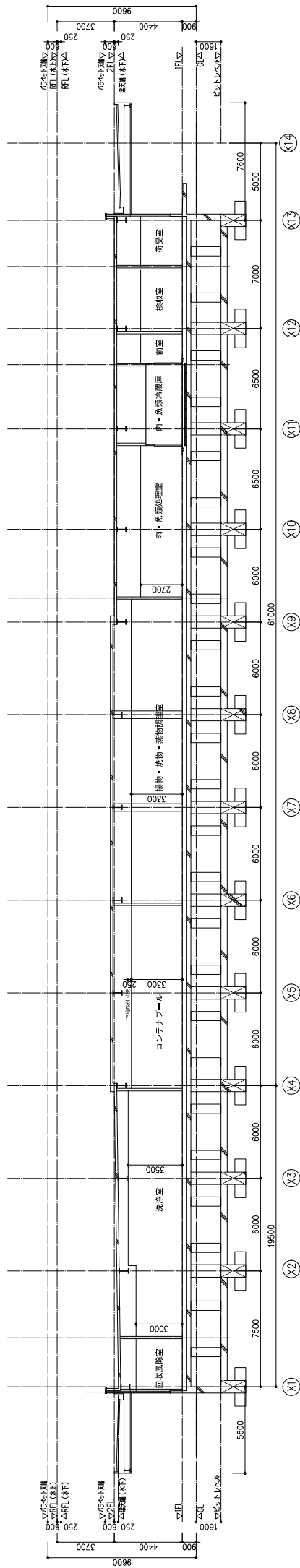
西立面图



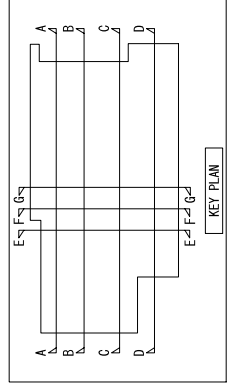
东立面图

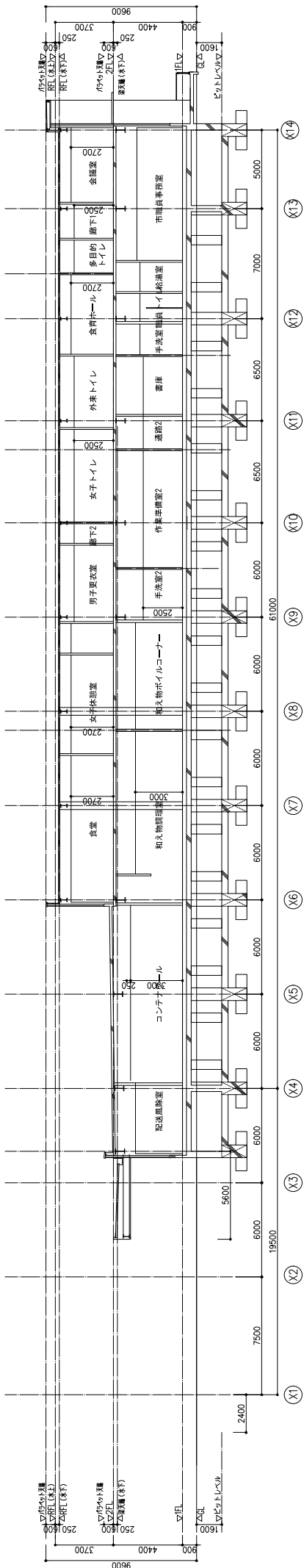


B-1日断面図

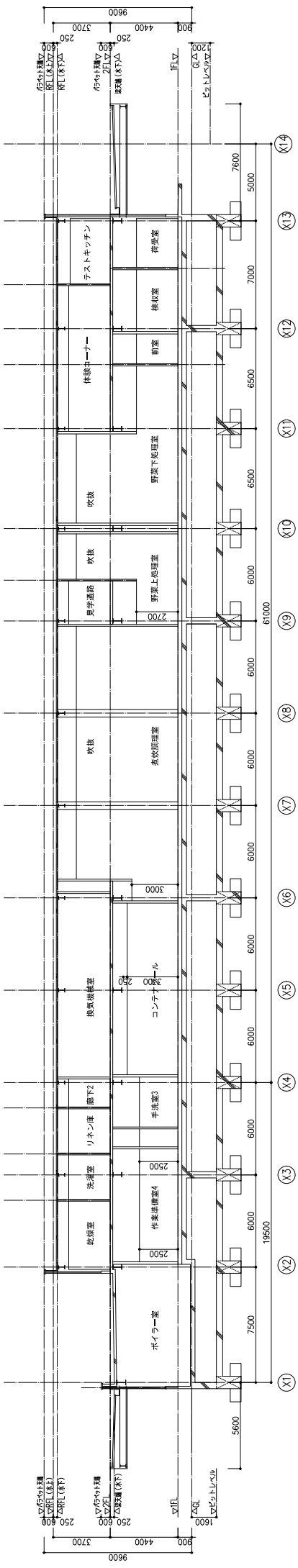


A-1日断面図

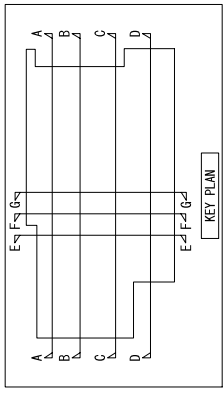


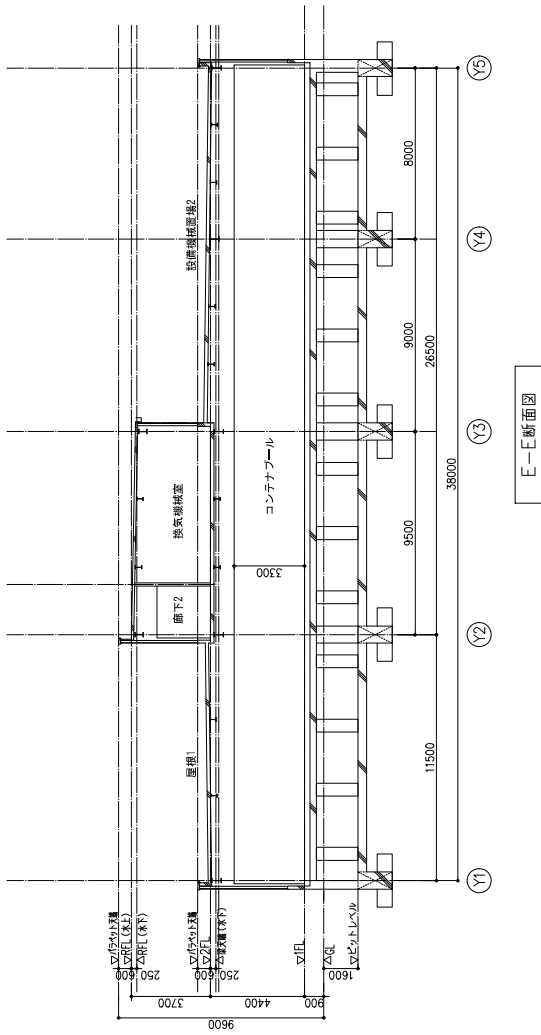


D-D断面図

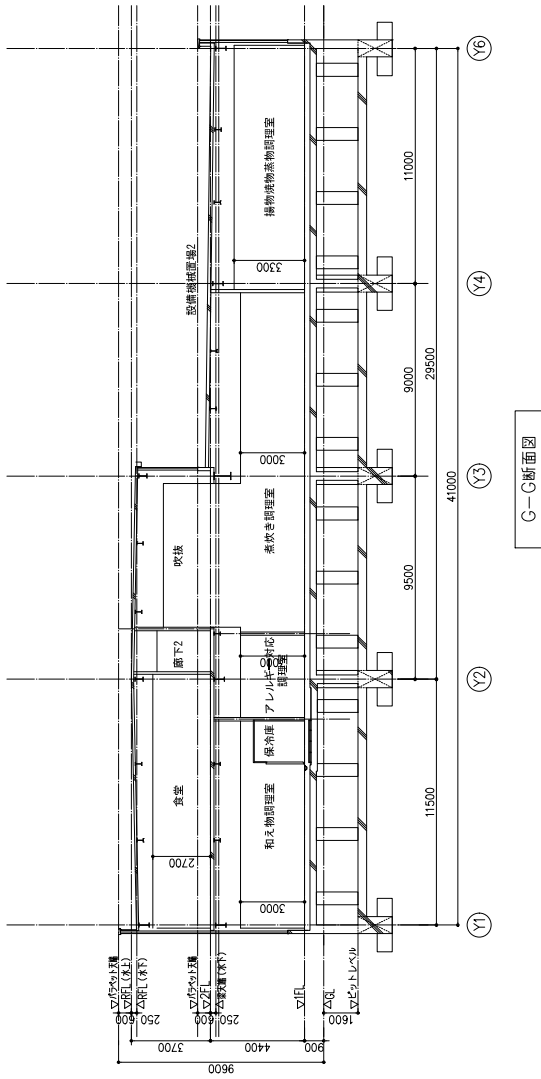


C-C断面図

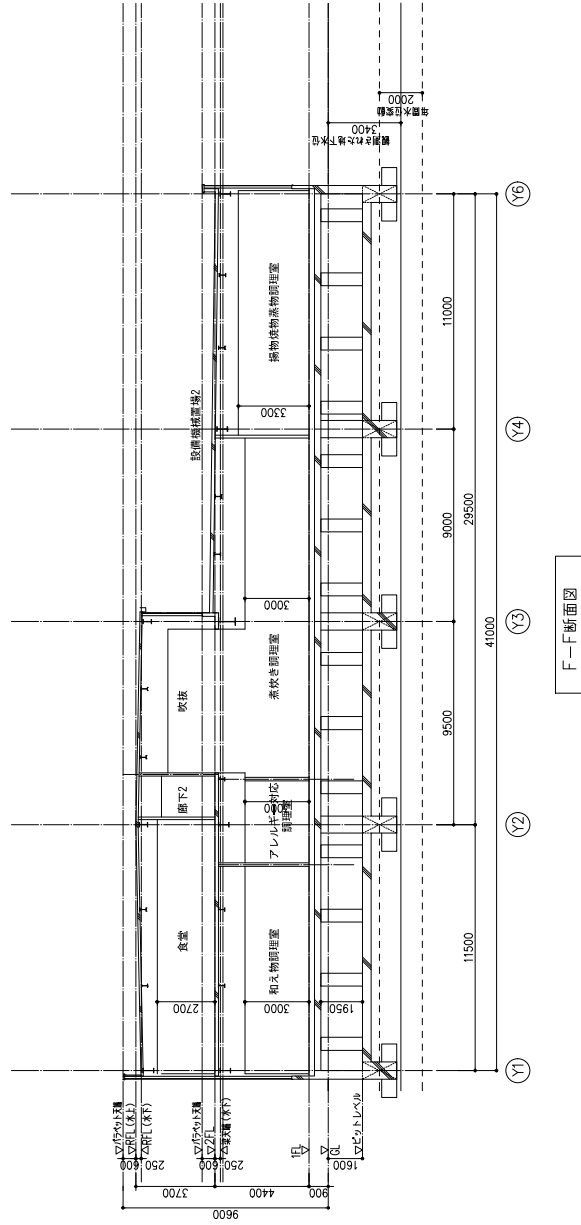




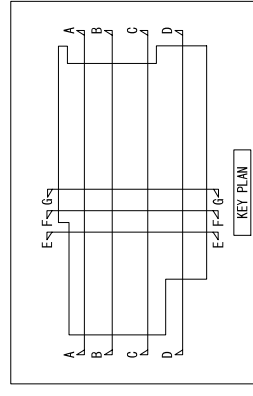
E-E断面図

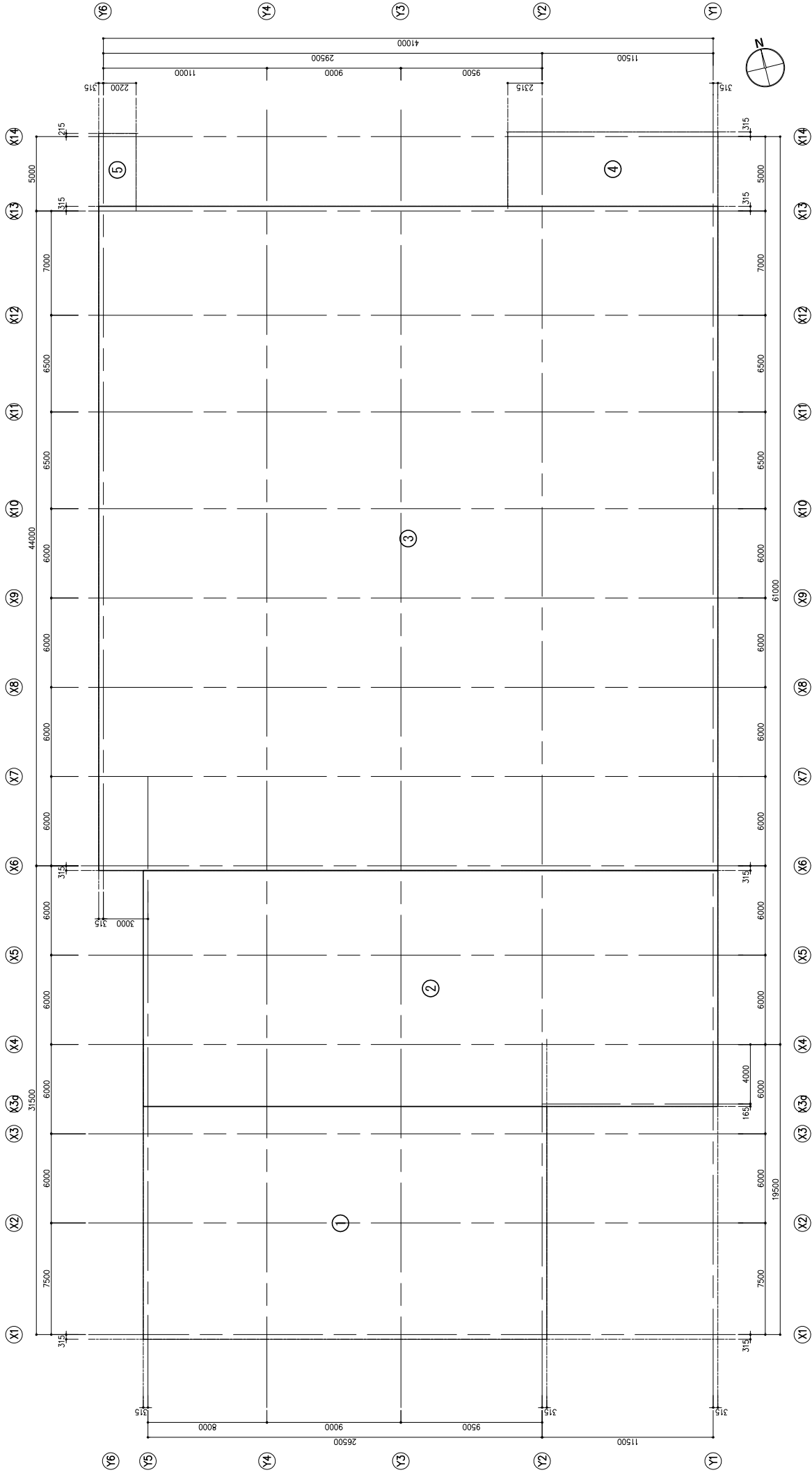


G-G断面図



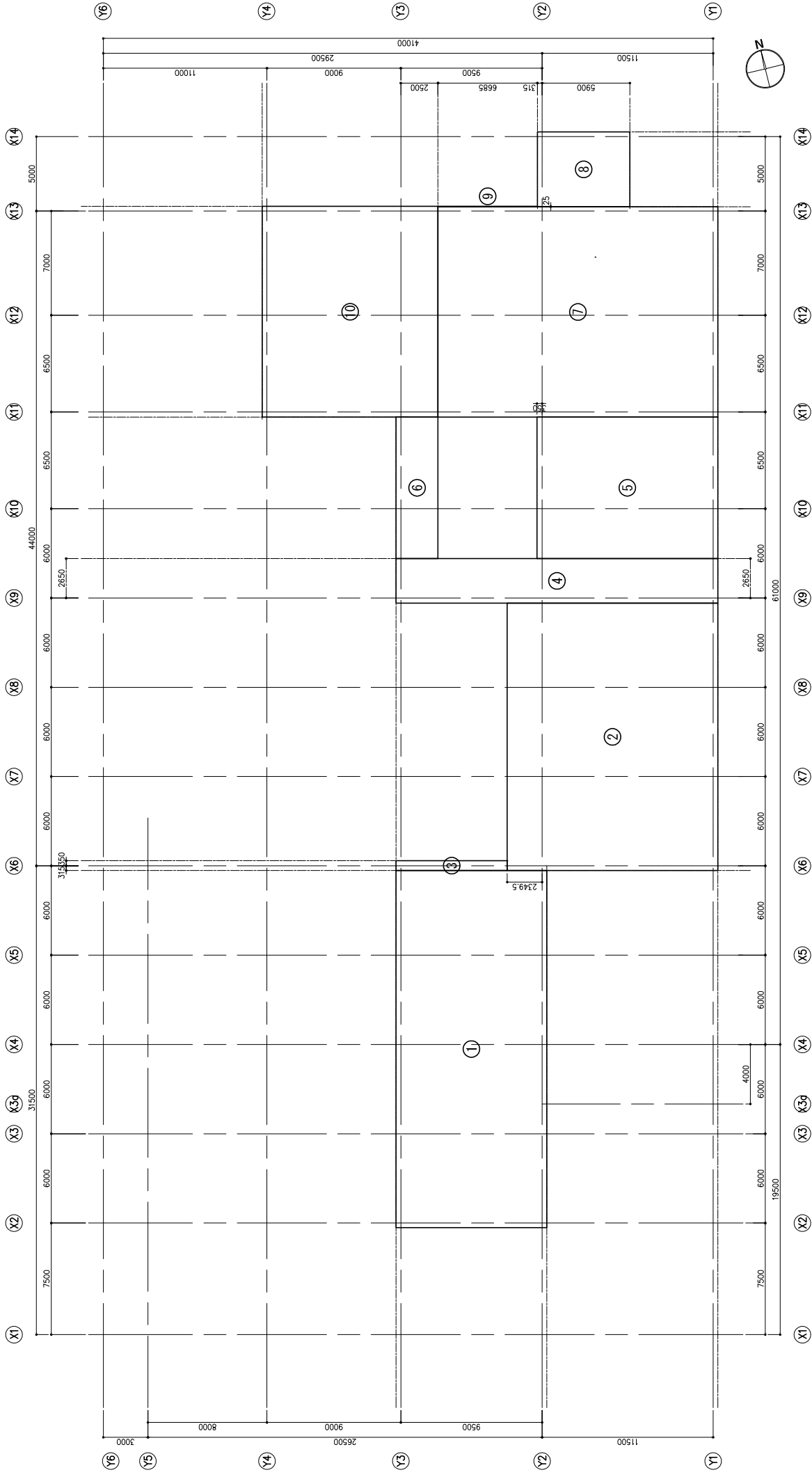
F-F断面図





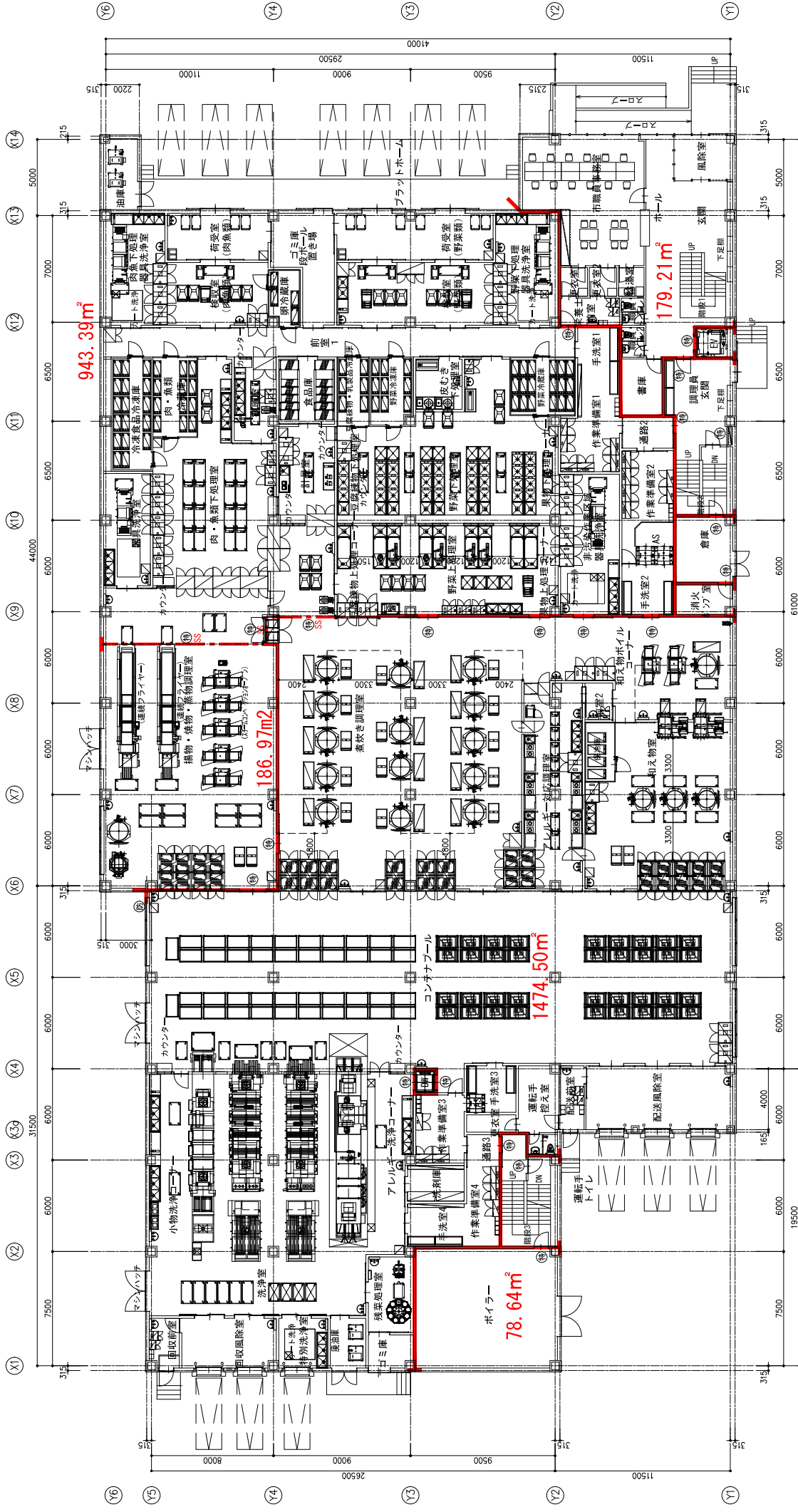
1階床面積

No.	計算式	面積(m <sup>2</sup> )
1	15.650 x 27.130	424.584500
2	15.850 x 38.630	612.285500
3	44.630 x 41.630	1857.946900
4	5.000 x 14.130	70.650000
5	4.900 x 2.515	12.323500
<b>1階床面積</b>		<b>2977.790400</b>



2階床面積

No.	計算式	面積(m <sup>2</sup> )	
1	24,000 × 10,1300	243,120,000	7 14,140 × 18,8150 266,044,1000
2	17,965 × 14,1645	254,465,2425	8 5,025 × 6,2150 31,230,3750
3	0,665 × 7,4655	4,964,5575	9 0,025 × 6,8850 0,167,1250
4	3,000 × 21,6300	64,890,0000	10 14,165 × 11,8150 167,359,4750
5	9,500 × 12,1650	115,567,5000	合計 1174,5508750
6	9,500 × 2,8150	26,742,5000	2階床面積 1174,55



943.39m<sup>2</sup>

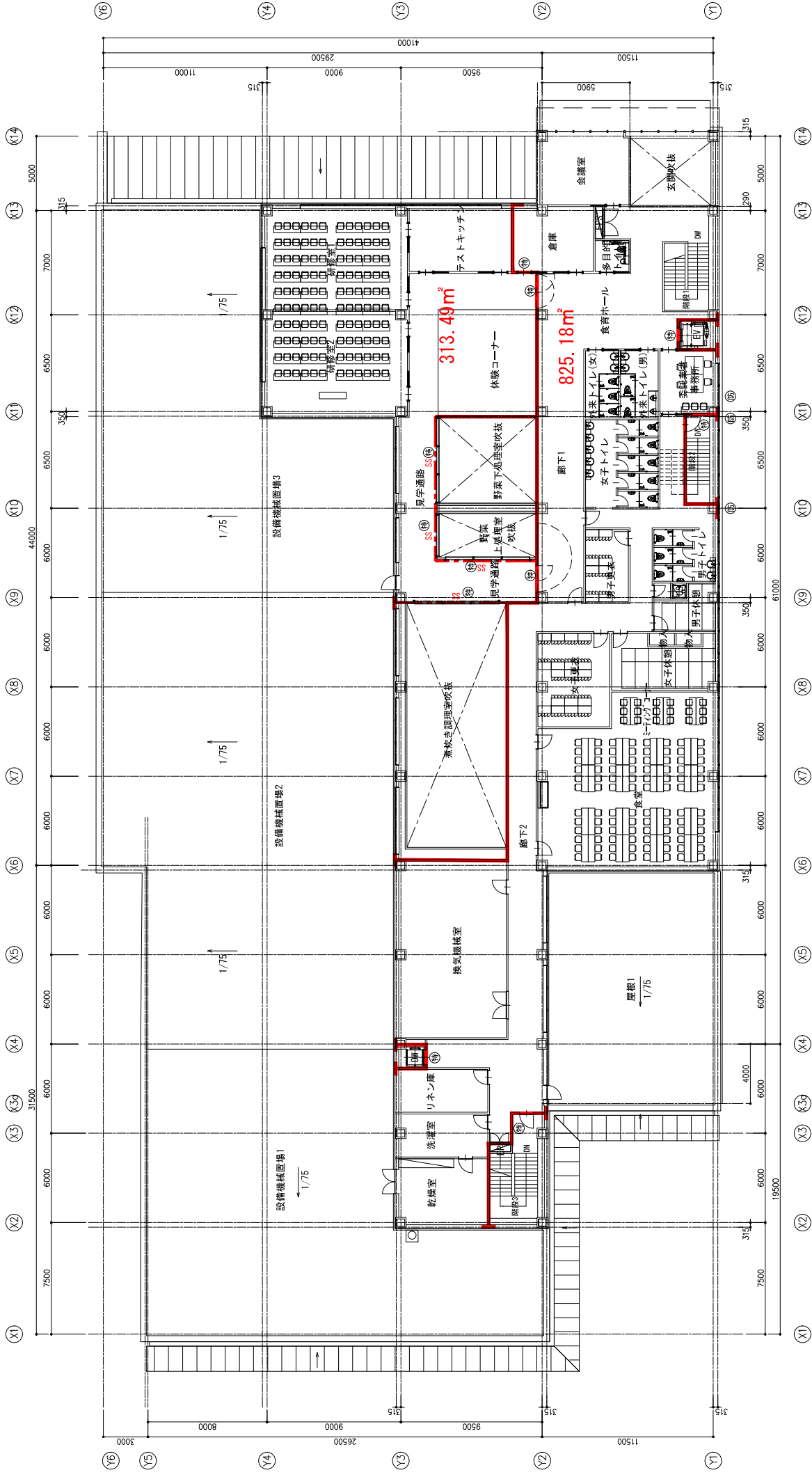
186.97m<sup>2</sup>

1474.50m<sup>2</sup>

78.64m<sup>2</sup>

179.21m<sup>2</sup>

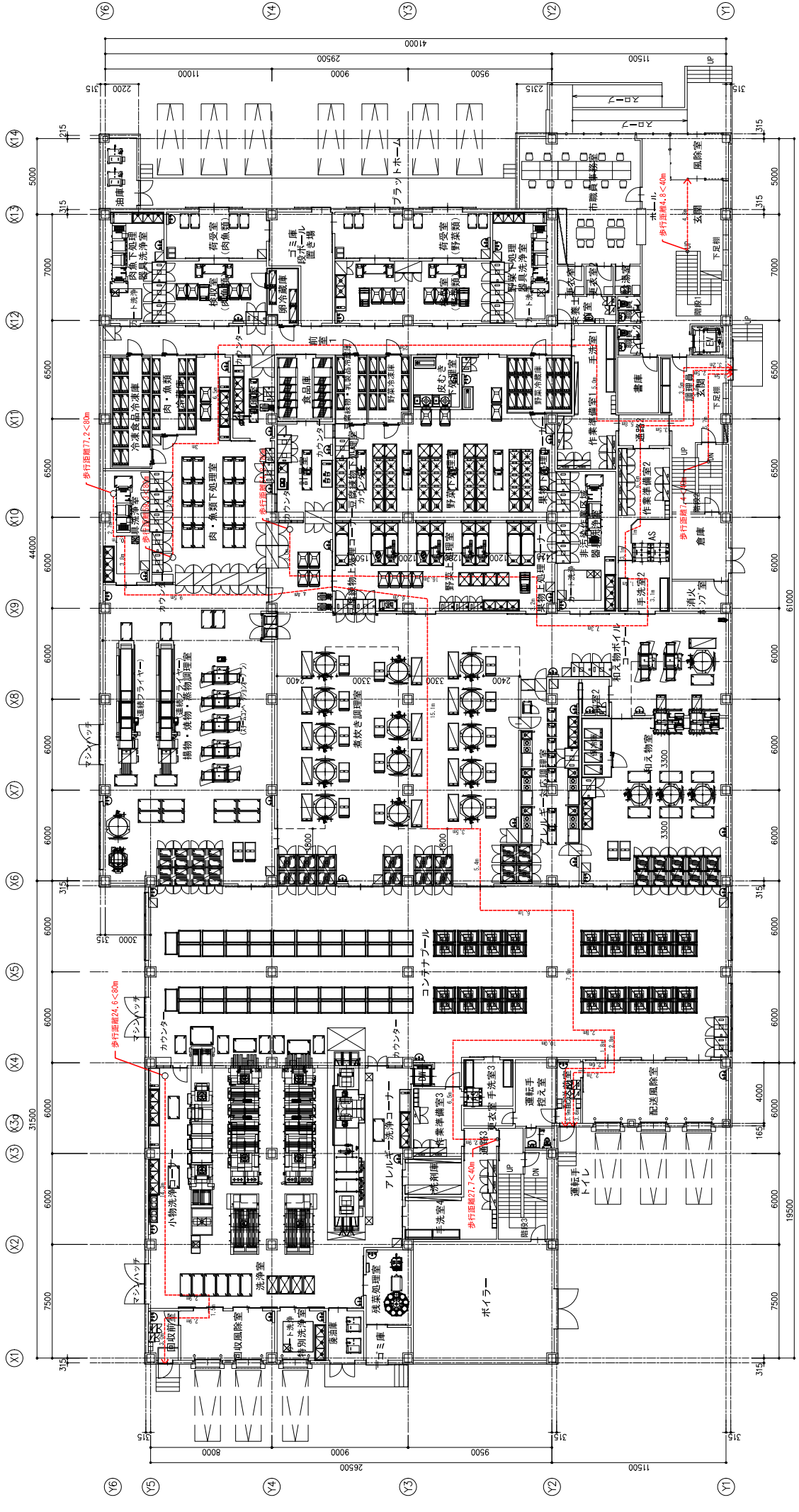
1階平面図\_防火区画図



Y6  
Y5  
Y4  
Y3  
Y2  
Y1

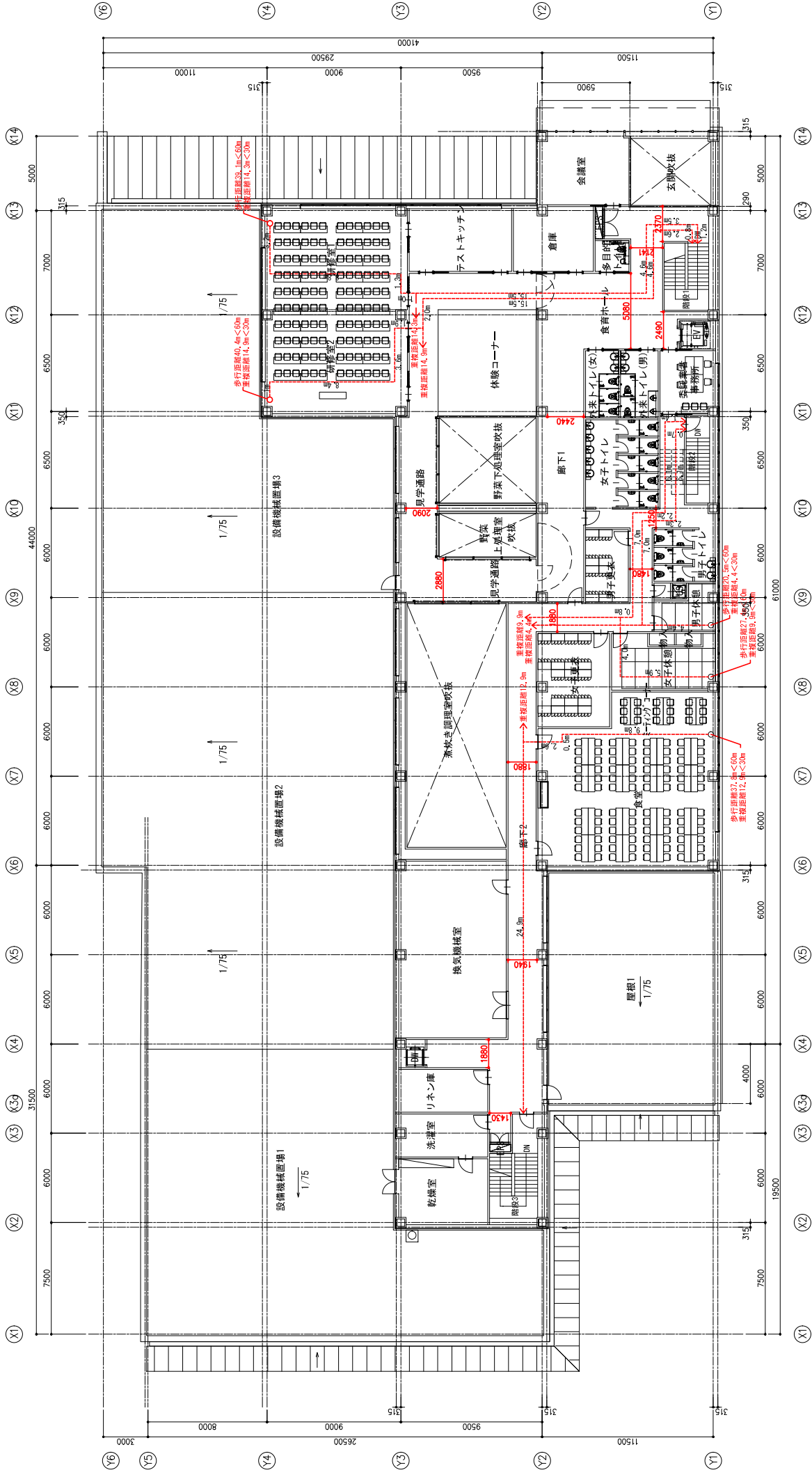
X14  
X13  
X12  
X11  
X10  
X9  
X8  
X7  
X6  
X5  
X4  
X3  
X2  
X1



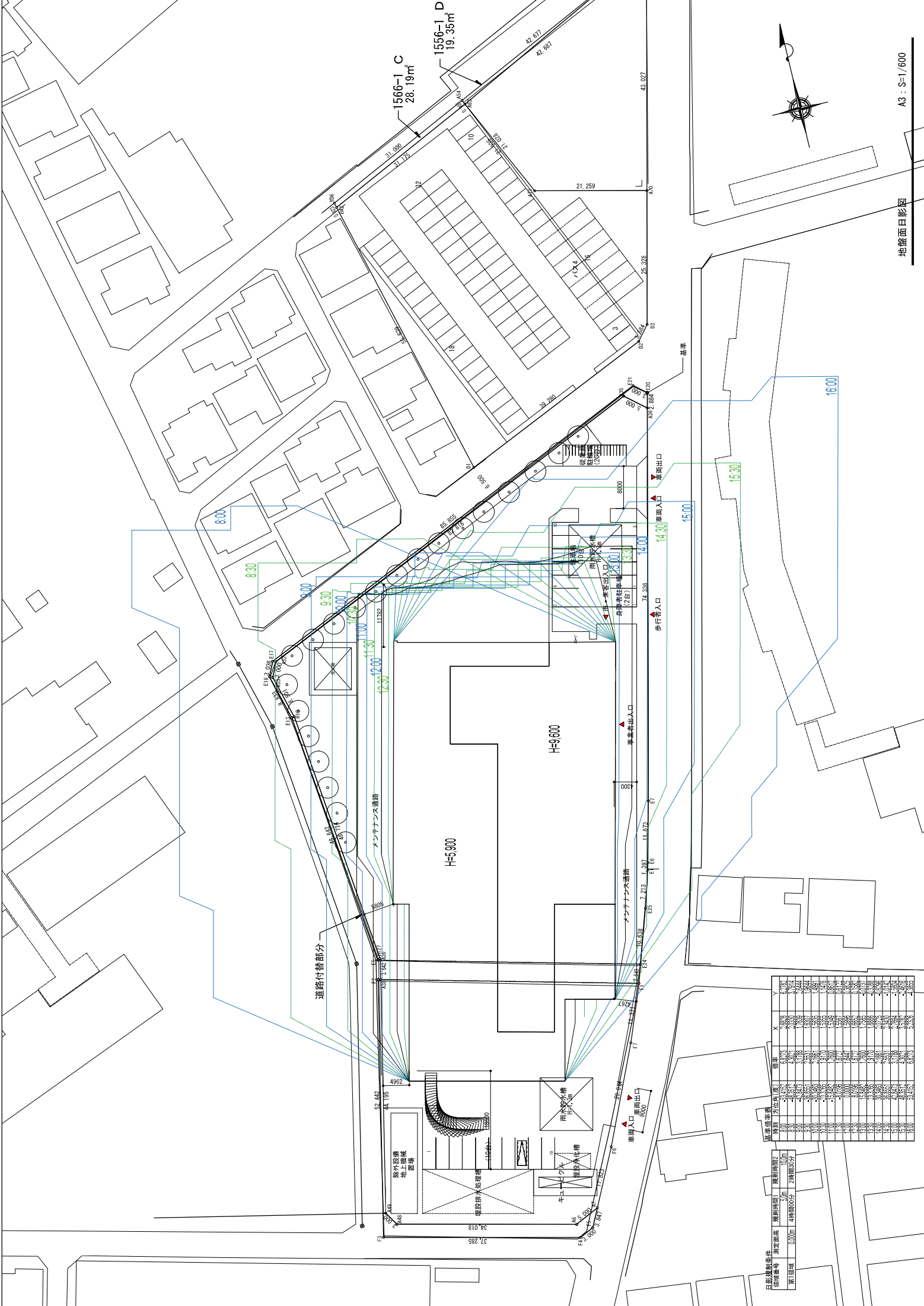


1階平面図\_避難経路図

A3:S=1/250



2階平面図\_避難経路図



車庫位置表

車庫番号	X	Y	面積	方位角	用途
1	504.0	504.0	3.00	0.00	車庫
2	504.0	504.0	3.00	0.00	車庫
3	504.0	504.0	3.00	0.00	車庫
4	504.0	504.0	3.00	0.00	車庫
5	504.0	504.0	3.00	0.00	車庫
6	504.0	504.0	3.00	0.00	車庫
7	504.0	504.0	3.00	0.00	車庫
8	504.0	504.0	3.00	0.00	車庫
9	504.0	504.0	3.00	0.00	車庫
10	504.0	504.0	3.00	0.00	車庫
11	504.0	504.0	3.00	0.00	車庫
12	504.0	504.0	3.00	0.00	車庫
13	504.0	504.0	3.00	0.00	車庫
14	504.0	504.0	3.00	0.00	車庫
15	504.0	504.0	3.00	0.00	車庫
16	504.0	504.0	3.00	0.00	車庫
17	504.0	504.0	3.00	0.00	車庫
18	504.0	504.0	3.00	0.00	車庫
19	504.0	504.0	3.00	0.00	車庫
20	504.0	504.0	3.00	0.00	車庫
21	504.0	504.0	3.00	0.00	車庫
22	504.0	504.0	3.00	0.00	車庫
23	504.0	504.0	3.00	0.00	車庫
24	504.0	504.0	3.00	0.00	車庫
25	504.0	504.0	3.00	0.00	車庫
26	504.0	504.0	3.00	0.00	車庫
27	504.0	504.0	3.00	0.00	車庫
28	504.0	504.0	3.00	0.00	車庫
29	504.0	504.0	3.00	0.00	車庫
30	504.0	504.0	3.00	0.00	車庫
31	504.0	504.0	3.00	0.00	車庫
32	504.0	504.0	3.00	0.00	車庫
33	504.0	504.0	3.00	0.00	車庫
34	504.0	504.0	3.00	0.00	車庫
35	504.0	504.0	3.00	0.00	車庫
36	504.0	504.0	3.00	0.00	車庫
37	504.0	504.0	3.00	0.00	車庫
38	504.0	504.0	3.00	0.00	車庫
39	504.0	504.0	3.00	0.00	車庫
40	504.0	504.0	3.00	0.00	車庫
41	504.0	504.0	3.00	0.00	車庫
42	504.0	504.0	3.00	0.00	車庫
43	504.0	504.0	3.00	0.00	車庫
44	504.0	504.0	3.00	0.00	車庫
45	504.0	504.0	3.00	0.00	車庫
46	504.0	504.0	3.00	0.00	車庫
47	504.0	504.0	3.00	0.00	車庫
48	504.0	504.0	3.00	0.00	車庫
49	504.0	504.0	3.00	0.00	車庫
50	504.0	504.0	3.00	0.00	車庫

日影規制条件

日影規制条件	測定距離	測定時間	測定時刻
0.000m	0.000m	0.000h	0.000m
0.000m	0.000m	0.000h	0.000m
0.000m	0.000m	0.000h	0.000m

(仮称)一宮市第1共同調理場基本設計  
各室諸元表・仕上表

階	室名	室床面積 (㎡)	室区分	居室	在室人数 (人)	利用時間帯 居室のみ	空調 有：○	特殊条件	清掃方法	施設管理 特記なき限りは片面リターン	その他 特要素	天井高さ (mm)	床仕上げ	巾木	壁仕上げ	天井仕上げ	その他(本工事範囲)
1	掃除室	11.91	一般利用	○		8:00~17:00			掃除機 モップ拭き	リリガ-錠		2500	VT	VH 60	GB-R+EP-G	DR	靴拭きマット
	玄関・ホール	45.31	一般利用				○		掃除機 モップ拭き	リリガ-錠		3000	VT	VH 60	GB-R+EP-G	DR	下足棚 卓字専用20足、外系専用30足
	階段	24.22	一般利用				○		掃除機 モップ拭き			2700	VS	ササラ・VH 30・60	GB-R+EP-G	DR	手すり、視覚障害者注意喚起表示
	EV(カゴ)	5.44	一般利用						掃除機 モップ拭き			直天 (シャフト)	P防水 (シャフト)		ALC表し (シャフト)	スラブデッキ表し (シャフト)	バリアフリー推進会
	市職員事務室	61.57	一般利用	○	12	8:00~17:00		○	掃除機 モップ拭き	リリガ-錠		2700	VS	VH 60	GB-R+EP-G	DR	受付カウンター、防災盤
	給湯室	3.60	一般利用						掃除機 モップ拭き			2600	VS	VH 60	GB-R+EP-G	化粧GB-NC	流し台、市戸棚
	更衣室1	3.82	一般利用						掃除機 モップ拭き	表示錠		2600	VS	VH 60	GB-R+EP-G	化粧GB-NC	カーテンレール
	更衣室2	3.84	一般利用						掃除機 モップ拭き	表示錠		2600	VS	VH 60	GB-R+EP-G	化粧GB-NC	カーテンレール
	職員トイレ1	3.11	一般利用						掃除機 モップ拭き	表示錠 (韓錠設置付)		2600	VS	VH 60	GB-S+化粧FK	FK+NAD	上着掛
	栄養士前室	7.70	準備		2			○	掃除機 モップ拭き	リリガ-錠		2600	VS	VH 60	GB-R+EP-G	化粧GB-NC	化粧鏡
	職員トイレ2	3.37	一般利用						掃除機 モップ拭き	表示錠 (韓錠設置付)		2600	VS	VH 60	GB-S+化粧FK	FK+NAD	上着掛
	書庫	10.76	一般利用						掃除機 モップ拭き	リリガ-錠		3000	VS	VH 60	GB-R+EP-G	化粧GB-NC	
	手洗室1・作業準備室1	31.92	準備		12	8:00~12:00		○	掃除機 モップ拭き			2700	VS	VS巻上 100	GB-S+化粧FK	FK+NAD	化粧鏡
	前室1	64.93	汚染作業		4	8:00~12:00		○	水洗い スライパ-水切			2700	防滴VS	VS巻上 300	GB-S+化粧FK	FK+NAD	排水溝
	野菜下処理 ・器具洗滌室	32.39	汚染作業	○		8:00~12:00		○	水洗い スライパ-水切			2700	防滴VS	VS巻上 300	GB-S+化粧FK	GB-R+化粧FK	排水溝、排水溝、カート洗浄
	換収室(野菜類)	44.47	汚染作業	○	4	8:00~12:00		○	水洗い スライパ-水切			2700	防滴VS	VS巻上 300	GB-S+化粧FK	FK+NAD	排水溝
	荷受室(野菜類)	34.53	汚染作業			8:00~12:00			水洗い スライパ-水切	リリガ-錠	防虫・床排水		2700	エポキシ樹脂塗床	GB-S+化粧FK	FK+NAD	排水溝、排水溝
	ゴミ庫、段ボール置場	25.05	汚染作業			8:00~12:00			水洗い スライパ-水切	リリガ-錠	床排水		2700	ウレタン樹脂塗床	GB-S+化粧FK	FK+NAD	排水溝、排水溝
	卵冷蔵庫	7.98	汚染作業		4	8:00~12:00			水洗い スライパ-水切			(2500)	エポキシ樹脂塗床	冷蔵庫パネル	冷蔵庫パネル		
	検査室(肉魚類)	26.91	汚染作業	○	4	8:00~12:00		○	水洗い スライパ-水切		床排水		2700	防滴VS	VS巻上 300	GB-S+化粧FK	FK+NAD
検査室(肉魚類)	22.44	汚染作業						水洗い スライパ-水切	リリガ-錠	防虫・床排水		2700	エポキシ樹脂塗床	GB-S+化粧FK	FK+NAD	排水溝、排水溝	
肉魚下処理 ・器具洗滌室	32.43	汚染作業	○	4	8:00~12:00		○	水洗い スライパ-水切		床排水		2700	防滴VS	VS巻上 300	GB-S+化粧FK	GB-R+化粧FK	排水溝、排水溝、カート洗浄
油庫	12.32	その他		4	8:00~12:00			掃除機 モップ拭き	リリガ-錠			直天	ウレタン樹脂塗床	GB-S+FK+NAD	FK+NAD	排水溝、排水溝	
調理員玄関	17.99	従業員専用						掃除機 モップ拭き	リリガ-錠		2600	VT	VH 60	GB-R+EP-G	化粧GB-NC	靴拭きマット	

(仮称)一宮市第1共同調理場基本設計  
各室諸元表・仕上表

階	室名	室床面積 (㎡)	室区分	居室	在室人数 (人)	利用時間帯 居室のみ	空調 有：○	特殊条件	清掃方法	施設管理 特記なき限りは片面(カウ)ン	その他 特殊要素	天井高さ (mm)	床仕上げ	巾木	壁仕上げ	天井仕上げ	その他(本工事範囲)
1	階段2	25.95	従業員専用						掃除機 モップ拭き			2800	VS	ササラ・VH 30・60	GB-R+EP-G	化粧GB-NC	手すり、視覚障害者注意喚起表示
	倉庫	17.60	その他						掃除機 モップ拭き	リフト-錠		直天	VS	VH 60	GB-S+FK+MAD	FK+MAD	
	消火ポンプ室	8.41	その他						掃除機 モップ拭き	リフト-錠	不燃区画	直天	エポキシ樹脂塗床	VH 60	GB-S+FK+MAD	スラブデッキ表し	機械基礎
	通路2	7.76	準備						掃除機 モップ拭き			2700	VS	VH 60	GB-R+EP-G	化粧GB-NC	
	作業準備室2	26.87	準備		12	8:00~12:00	○		掃除機 モップ拭き			2700	VS	VH	GB-R+EP-G	化粧GB-NC	
	手洗室2	11.89	準備		6	8:00~12:00	○		掃除機 モップ拭き			2700	防滑VS	VH巻上 100	GB-S+化粧FK	FK+MAD	
	非汚染作業区域 器具洗浄室	37.80	非汚染作業	○	6	8:00~12:00	○		水洗い スライパ-水切			2700	防滑VS	VS巻上 300	GB-S+化粧FK	GB-R+化粧FK	排水機、排水溝、カート洗浄
	野菜冷蔵庫	17.46	汚染作業						水洗い スライパ-水切			(2500)	エポキシ樹脂塗床		冷蔵庫パネル	冷蔵庫パネル	
	野菜下処理室	105.31	汚染作業	○	18	8:00~12:00	○		水洗い スライパ-水切			2700	防滑VS	VS巻上 300	GB-S+化粧FK	GB-R+化粧FK	排水機、排水溝、受渡しカウンター
	野菜上処理室	95.94	非汚染作業	○	18	8:00~12:00	○		水洗い スライパ-水切			2700	防滑VS	VS巻上 300	GB-S+化粧FK	GB-R+化粧FK	排水機、排水溝
	皮むき下処理室	11.04	汚染作業	○	3	8:00~12:00	○		水洗い スライパ-水切			2700	防滑VS	VS巻上 300	GB-S+化粧FK	GB-R+化粧FK	排水機、排水溝
	野菜冷凍庫	13.22	汚染作業						水洗い スライパ-水切			(2500)	エポキシ樹脂塗床		冷蔵庫パネル	冷蔵庫パネル	
	豆腐緑物 ・乳製品冷蔵庫	9.64	汚染作業						水洗い スライパ-水切			(2500)	エポキシ樹脂塗床		冷蔵庫パネル	冷蔵庫パネル	
	食品庫	16.93	汚染作業			24h			水洗い スライパ-水切			2700	防滑VS	VS巻上 300	GB-S+化粧FK	GB-R+化粧FK	排水機
	計量室	24.90	汚染作業	○	4	8:00~12:00	○		水洗い スライパ-水切			2700	防滑VS	VS巻上 300	GB-S+化粧FK	GB-R+化粧FK	排水機、受渡しカウンター
	割削室	16.06	汚染作業	○	2	8:00~12:00	○		水洗い スライパ-水切			2700	防滑VS	VS巻上 300	GB-S+化粧FK	GB-R+化粧FK	排水機、受渡しカウンター
	肉・魚類下処理室	89.78	汚染作業	○	10	8:00~12:00	○		水洗い スライパ-水切			2700	防滑VS	VS巻上 300	GB-S+化粧FK	GB-R+化粧FK	排水機、排水溝、受渡しカウンター
肉・魚類冷蔵庫	16.17	汚染作業						水洗い スライパ-水切			(2500)	エポキシ樹脂塗床		冷蔵庫パネル	冷蔵庫パネル		
冷凍食品冷凍庫	24.86	汚染作業						水洗い スライパ-水切			(2500)	エポキシ樹脂塗床		冷蔵庫パネル	冷蔵庫パネル		
器具洗浄室	24.93	非汚染作業	○	4	8:00~12:00	○		水洗い スライパ-水切			2700	防滑VS	VS巻上 300	GB-S+化粧FK	GB-R+化粧FK	排水機、排水溝	
和え物室	102.40	非汚染作業	○	8	8:00~12:00	○		水洗い スライパ-水切			2700	エポキシ樹脂塗床	塗床立上 300	GB-S+化粧FK	GB-R+化粧FK	排水機、排水溝	
保冷庫	8.00	非汚染作業						水洗い スライパ-水切			(2500)	エポキシ樹脂塗床		冷蔵庫パネル	冷蔵庫パネル		
前室2	5.14	非汚染作業						水洗い スライパ-水切			2700	エポキシ樹脂塗床	塗床立上 300	GB-S+化粧FK	GB-R+化粧FK	排水機	
アレルキー対応調理室	54.68	非汚染作業	○	5	8:00~12:00	○		水洗い スライパ-水切			2700	エポキシ樹脂塗床	塗床立上 300	GB-S+化粧FK	GB-R+化粧FK	排水機、排水溝	

(仮称)一宮市第1共同調理場基本設計  
各室諸元表・仕上表

階	室名	室床面積 (㎡)	室区分	居室	在室人数 (人)	利用時間帯 居室のみ	空調 有：○	特殊条件	清掃方法	施設管理 特記なき限りは片面リフト	その他 特殊要素	天井高さ (mm)	床仕上げ	巾木	壁仕上げ	天井仕上げ	その他(本工事範囲)	
																		天井高さ (mm)
1	煮炊き調理室	396.81	非汚染作業	○	28	8:00~12:00	○		水洗い スワイパ-水切		床排水	2700	エポキシ樹脂塗床	塗床立上 300	GB-S+化粧FK	GB-R+化粧FK	排水溝、排水溝、回転蓋排水	
	揚げ・焼物 ・煮物調理室	229.50	非汚染作業	○	10	8:00~12:00	○		水洗い スワイパ-水切		床排水	3000	エポキシ樹脂塗床	塗床立上 300	GB-S+化粧FK	GB-R+化粧FK	排水溝、排水溝	
	コンテナテーブル	466.30	非汚染作業	○	20	8:00~17:00	○		水洗い スワイパ-水切		床排水	3000	エポキシ樹脂塗床	塗床立上 300	GB-S+化粧FK	GB-R+化粧FK	排水溝、排水溝、水切床	
	配送風除室	43.75	非汚染作業			8:00~12:00	○		水洗い スワイパ-水切		床排水	3000	エポキシ樹脂塗床	塗床立上 300	GB-S+化粧FK	GB-R+化粧FK	排水溝	
	配送前室	7.25	準備				○		掃除機 モップ拭き	リフト-錠	床排水	2600	エポキシ樹脂塗床	塗床立上 300	GB-S+FK+NAD	GB-D		
	運転手控え室	12.72	従業員専用	○	10	10:00~17:00	○		掃除機 モップ拭き		床排水	2600	VS	GB-S+FK+NAD	GB-D	GB-D		
	運転手WC	3.16	従業員専用						掃除機 モップ拭き	表示錠 (解錠装置付)	床排水	2600	VS	GB-S+FK+NAD	GB-D	GB-D		
	運転手更衣室	4.42	従業員専用						掃除機 モップ拭き	表示錠	床排水	2600	VS	GB-S+FK+NAD	GB-D	GB-D		
	手洗室3	10.95	準備			13:00~17:00			掃除機 モップ拭き		床排水	2700	防滑VS	VS巻上 100	GB-S+化粧FK	FK+NAD		
	DW	2.29	非汚染作業						水洗い スクレーパー		床排水	直天 (シャフト)	P防水 (シャフト)	ALC表し (シャフト)	スラブデッキ表し (シャフト)			
	階段3	26.14	従業員専用						掃除機 モップ拭き		床排水	2600	VS	サナラ・VH 30・60	GB-R+EP-g	化粧GB-NC	手すり、破損障害者注視喚起表示	
	手洗室4・作業準備室4 ・通路3	28.93	準備			13:00~17:00	○		掃除機 モップ拭き		床排水	2600	防滑VS	VS巻上 100	GB-S+化粧FK	FK+NAD		
	洗剤庫	9.71	汚染作業			11:00~17:00	○		掃除機 モップ拭き		床排水	2600	VS	VH 60	GB-S+FK+NAD	FK+NAD		
	作業準備室3	15.39	準備			13:00~17:00	○		掃除機 モップ拭き		床排水	2600	VS	VH 60	GB-R+EP-g	化粧GB-NC		
	ボイラー室	77.12	その他						掃除機 モップ拭き	リフト-錠	床排水	直天	ウレタン樹脂塗床	塗床立上 100	GNB+GC張	GNB+GC張		
	野菜処理室	16.00	汚染作業						水洗い スクレーパー	リフト-錠	床排水	3000	防滑VS	VS巻上 100	GB-S+化粧FK	FK+NAD	排水溝、排水溝	
	ゴミ庫	7.63	汚染作業						水洗い スクレーパー	リフト-錠	床排水	2600	エポキシ樹脂塗床	VS巻上 300	GB-S+化粧FK	FK+NAD	排水溝、排水溝	
洗滌室	266.09	汚染作業	○	20	11:00~17:00	○		水洗い スクレーパー		床排水	2600	防滑VS	VS巻上 300	GB-S+化粧FK	GB-R+化粧FK	排水溝、排水溝、水切床		
廃油庫	8.79	その他						掃除機 モップ拭き	リフト-錠	床排水	2600	ウレタン樹脂塗床	塗床立上 300	GB-S+FK+NAD	FK+NAD	排水溝		
特別洗浄室	11.88	汚染作業	○	3	13:00~17:00	○		水洗い スクレーパー	リフト-錠	床排水	2600	防滑VS	塗床立上 300	GB-S+化粧FK	GB-R+化粧FK	排水溝、排水溝、カート洗浄		
回収風除室	22.39	汚染作業			13:00~17:00	○		水洗い スクレーパー		床排水	3000	エポキシ樹脂塗床	VS巻上 300	GB-R+化粧FK	GB-R+化粧FK	排水溝		
回収前室	7.79	準備						掃除機 モップ拭き	リフト-錠	床排水	2600	防滑VS	VS巻上 100	GB-S+FK+NAD	FK+NAD			
階段1	25.27	一般利用				○		掃除機 モップ拭き		床排水	2600	VS	サナラ・VH 30・60	GB-R+EP-g	DR	手すり、破損障害者注視喚起表示		
EV(カゴ)	5.33	一般利用						掃除機 モップ拭き		床排水	直天 (シャフト)	ALC表し (シャフト)	スラブデッキ表し (シャフト)					

(仮称)一宮市第1共同調理場基本設計  
各室諸元表・仕上表

階	室名	室床面積 (㎡)	室区分	居室	在室人数 (人)	利用時間帯 居室のみ	空調 有：○	特殊条件	清掃方法	施設管理 特記なき限りは片面10分間	その他 特殊要素	天井高さ (mm)	床仕上げ	巾木	壁仕上げ	天井仕上げ	その他(本工事範囲)
2	食育ホール・廊下1	118.82	一般利用	○		8:00~12:00	○		掃除機 モップ拭き	ツリガム-錠		2600	VS	VH 60	GB-R+EP-G	DR	ビクチャールール
	多目的トイレ	5.28	一般利用						掃除機 モップ拭き	表示錠 (解錠装置付)		2600	VS	VH 60	GB-S+FK+NAD	FK+NAD	補助手すり、化粧鏡、衛生機器
	会議室	30.92	一般利用	○	12	随時	○		掃除機 モップ拭き	ツリガム-錠		2600	VS	VH 60	GB-R+EP-G	DR	
	倉庫	24.65	一般利用						掃除機 モップ拭き	ツリガム-錠		2600	VS	VH 60	GB-R+EP-G	化粧GB-NC	
	テストキッチン	31.26	一般利用	○	12	随時	○		掃除機 モップ拭き	ツリガム-錠		2600	VS	VH 60	GB-S+FK+NAD	FK+NAD	アイランド型キッチン×2台
	体験コーナー	47.88	一般利用			8:00~12:00	○		掃除機 モップ拭き	ツリガム-錠		2600	VS	VH 60	GB-R+EP-G	DR	ビクチャールール
	見学通路	91.19	一般利用			8:00~12:00	○		掃除機 モップ拭き			2600	VS	VH 60	GB-R+EP-G	DR	ビクチャールール
	研修室1	68.95	一般利用	○	60	8:00~12:00	○		掃除機 モップ拭き	ツリガム-錠		2600	VS	VH 60	GB-R+EP-G	DR	スクリーンボックス、電動スクリーン
	研修室2	69.74	一般利用	○	60	8:00~12:00	○		掃除機 モップ拭き	ツリガム-錠		2600	VS	VH 60	GB-R+EP-G	DR	スクリーンボックス、電動スクリーン
	委託業者事務所	17.21	従業員専用	○	4	8:00~17:00	○		掃除機 モップ拭き	ツリガム-錠		2600	VS	VH 60	GB-R+EP-G	DR	
	外菜WC(男)	12.28	一般利用						掃除機 モップ拭き	表示錠 (解錠装置付)		2600	VS	VH 60	GB-S+FK+NAD	FK+NAD	トイレブース、洗面カウンター、衛生機器、化粧鏡
	外菜WC(女)	10.97	一般利用						掃除機 モップ拭き	表示錠 (解錠装置付)		2600	VS	VH 60	GB-S+FK+NAD	FK+NAD	トイレブース、洗面カウンター、衛生機器、化粧鏡
	階段2	13.25	従業員専用						掃除機 モップ拭き	ツリガム-錠		2600	VS	ササラ・VH 30・60	GB-R+EP-G	化粧GB-NC	手すり、視覚障害者注意喚起表示
	女子トイレ	30.00	従業員専用						掃除機 モップ拭き	表示錠 (解錠装置付)		2600	VS	VH 60	GB-S+FK+NAD	FK+NAD	トイレブース、上着掛、衛生機器
	男子更衣室	14.94	従業員専用		20		○		掃除機 モップ拭き	ツリガム-錠		2600	VS	VH 60	GB-R+EP-G	化粧GB-NC	化粧鏡
	男子トイレ	15.71	従業員専用						掃除機 モップ拭き	表示錠 (解錠装置付)		2600	VS	VH 60	GB-S+FK+NAD	FK+NAD	トイレブース、上着掛、衛生機器
	男子休憩室	14.75	従業員専用	○	20	13:00~14:00	○		掃除機 モップ拭き	ツリガム-錠		2600	量敷き 縁甲板	VH 60	GB-R+EP-G	化粧GB-NC	押入
	女子休憩室	28.43	従業員専用	○	60	13:00~14:00	○		掃除機 モップ拭き	ツリガム-錠		2600	量敷き 縁甲板	VH 60	GB-R+EP-G	化粧GB-NC	押入
	女子更衣室	31.68	従業員専用		60		○		掃除機 モップ拭き	ツリガム-錠		2600	VS	VH 60	GB-R+EP-G	化粧GB-NC	化粧鏡
食堂	134.11	従業員専用	○	86	13:00~14:00	○		掃除機 モップ拭き	ツリガム-錠		2600	VS	VH 60	GB-R+EP-G	化粧GB-NC	ステンレス流し	
廊下2	146.12	従業員専用						掃除機 モップ拭き			2600	VS	VH 60	GB-R+EP-G	化粧GB-NC		
換気機械室	89.59	その他						掃除機 モップ拭き	ツリガム-錠		直天 ケイ酸塩系防塵塗装 100	量敷き 縁甲板	VH 60	GMB+GC張	GMB+GC張	換気基礎	
DW	4.03	従業員専用						掃除機 モップ拭き			直天 (シャフト)	ALC表し (シャフト)	VH	スラブデッキ表し (シャフト)	スラブデッキ表し (シャフト)	上部換気庫	
リネン庫	18.64	従業員専用					○	掃除機 モップ拭き	ツリガム-錠		2600	VS	VH 60	GB-S+FK+NAD	化粧GB-NC		

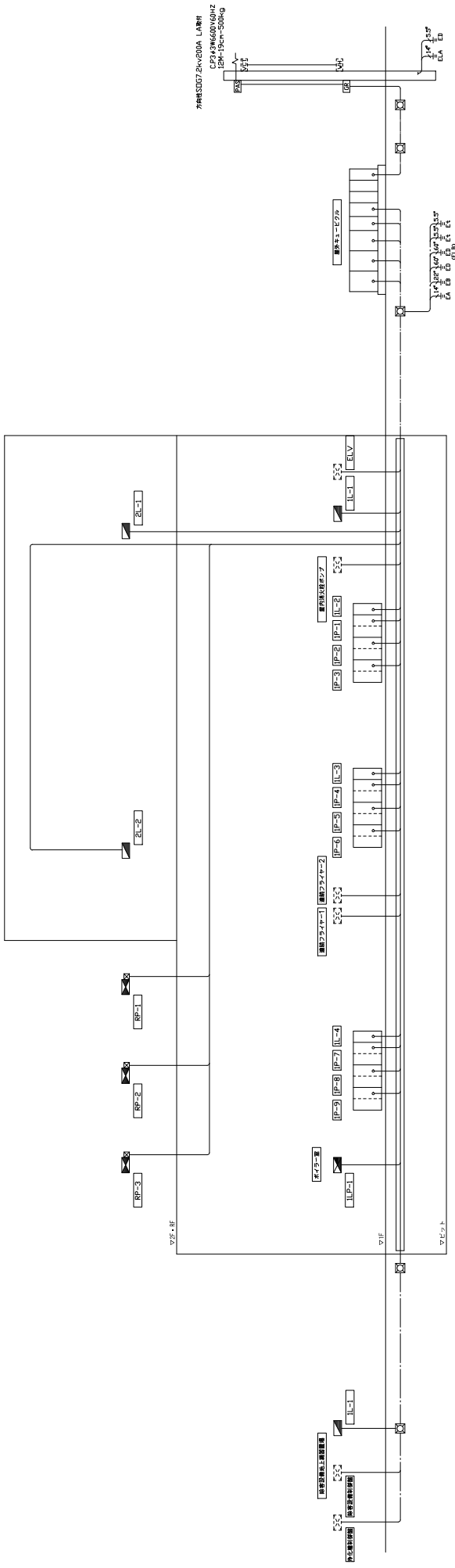




(仮称)一宮市第1共同調理場基本設計  
各室諸元表・仕上表 仕上凡例

仕上凡例				その他(本工事範囲)凡例						
床	仕上	性能	巾木	仕上	性能	天井	仕上	性能	番号	内容
VS	長尺直ビシムート(ノンワックス巻品)	一般歩行・滑溜性	VS巻上	床材VS巻上げ	清掃性	60-R	石こうボード	一般下地	DR	岩綿吸音板(CB-60強張工法)
移動VS	移動荷重性長尺直ビシムート	重量物搬送	VH	ビニル巾木	一般納まり	60-S	防水加工石こうボード	耐水性下地	60-R	石こうボード
防滑VS	防滑性長尺直ビシムート	水廻り防滑性	巻床立上	巻床上塗材立上げ	重歩行部	FK	ケイ酸カルシウム板	一般居室仕上	60-U	表面化粧天井用石こうボード
エボキシ樹脂塗装	エボキシ樹脂塗装床	耐薬品・耐汚染性	SUS	ステンレス製巾木	耐水性・耐酸碱性	化粋FK	工場塗装ケイ酸カルシウム板	耐水性・耐腐蝕性	60-S	防水加工石こうボード
ウレタン樹脂塗装	ウレタン樹脂塗装床	滑溜性防塵性	タイル	内装用タイル張	衝突強化	ALC	軽量気泡コンクリートパネル	高耐傷性	化粧CB-NC	表面化粧天井用不燃石こうボード
ケイ酸系樹脂塗装	無機系コンクリート表面強化材塗	表面強化			滑溜性(水洗い)	60B	ガラスウールボード	高耐傷性	FK	ケイ酸カルシウム板
TOP	タイルカーペット	居住性			滑溜性(水洗い)	60張	表面ガラスクロス張	装飾性・高耐傷性	化粧FK	工場塗装ケイ酸カルシウム板
VT	ビニルタイル	足下歩行・装飾性			清掃性	VC	ビニルクロス	耐水性・耐酸碱性	60B	ガラスウールボード
OA	OAフロア	電気記録可読性	塗装(共通)			VF	装飾性ビニルフィルム	耐水性下地	60張	表面ガラスクロス張
C扉	コンクリート直均し	コンクリート化粧			コンクリート化粧	化粧板	メラミン不燃化粧板	耐汚染性・耐水性	AS	アルミスバントレール
タイル	内装床用タイル	打放し保護塗料			打放し面保護	タイル	内装用タイル張	吸音性	VC	ビニルクロス
GT	FRP繊維補強防汚'ルネイト'カーペット	起重歩行・高耐汚性・除塵	DP	耐候性塗料塗り(1級)	高耐候性	防水LOS	高耐食下地			
畳敷き	スタyroフォーム複合畳02種(1-4)	居住性	EP-6	つや有り合成樹脂エマルションタイプ(1級)	一般仕上	冷蔵庫パネル	ポリイソシアヌレートフォーム芯材	不燃認定 MM-442		
縁甲板	複合縁甲板張t12	居住性	NAD	アクリル樹脂系非水分散型塗料	耐水性		カラー鋼板サントドイッチパネル			
P防水	ポリマーセメント系塗膜防水	塗膜防水	SOP	合成樹脂調合ペイント	内装鉄部木部仕上					

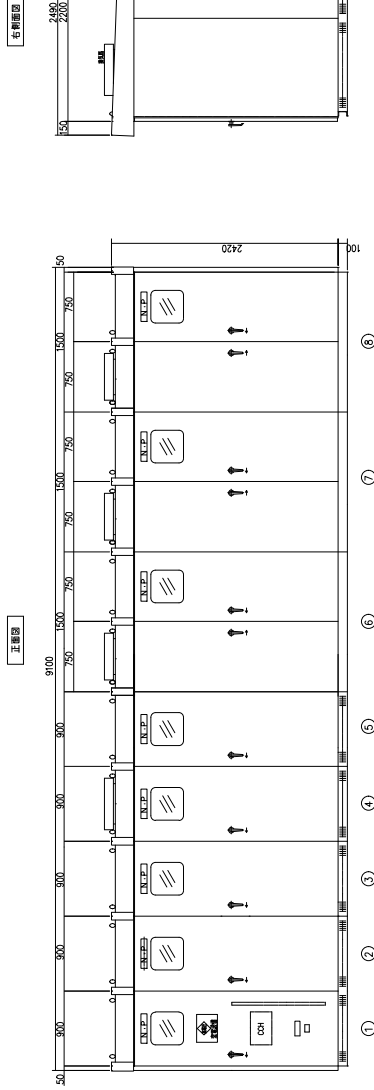
材料同等程度	材料同等程度	材料同等程度	材料同等程度	材料同等程度	材料同等程度	材料同等程度	材料同等程度	材料同等程度	材料同等程度			
アイジー工業株式会社 アルミルーバー アルミ笠木 外部床タイル ALC	アイジー工業株式会社 SIS-3080 アルウイトラRD A MM3 ストーンウェイ ヘーベル	材料同等程度 馬尾楳ビシムート 長尺直ビシムート 防汚 TOP VT エボキシ樹脂塗装床 ウレタン樹脂塗装床 ケイ酸系樹脂塗装	東リ サンゲツ ABC商会 東リ 東リ 住友工業 住友工業	モノワックスリユーム エスリュームブレーション フルトラセフティアーフロアB-25 GA100T イククリンエコ クリップコート 住友工業 クリップコート クリップコートA	材料同等程度 化粋FK 化粧板 60B EP-6 NAD SOP	エーアンドエーマテリアル アイカ工業 マグ・インベール株式会社 SK化研 SK化研 関西ペイント 住友工業 住友工業	ステンドアイ メラミン化粧板(不燃) マグボード ハイオフアイン セラミタワンマイルドつや消し SDホルスF4 AA級	ステン井400 Vf 保護シート OAフロア 複層遮音用表示 UB、US、洗濯機 耐水LOS AS	住友3M 東リ ナカ工業 複層遮音用表示 TOTO 桐井製作所 理研軽金属工業	ダイノックシート 不燃壁シート AL3000-DP MSN 高耐食天井盤下地 RA-25-2	材料同等程度 手すり ナカ工業	材料同等程度 ビニレール ナカ工業



幹線設備系統図

凡例・仕様

記号	名称	仕様
DS	断絡器	SPDS
VT	計測用変圧器	エールド
CT	計測用変流器	エールド
ZCT	零相変流器	
VCB	真空遮断器	手動/バス操作
LBS	高圧負荷開閉器	
PF	電力ヒューズ	油断検出付
TR	変圧器	1077kV-投入型
VMC	高圧真空電磁接触器	
TIC	遠程コンタクタ	手押入型
SR	遮断リアクトル	E-M型
[O]	接地電圧器 (OCR)	
[L]	接地電圧器	
[K]	不接地電圧器	
[AFG]	自動接地電圧器	

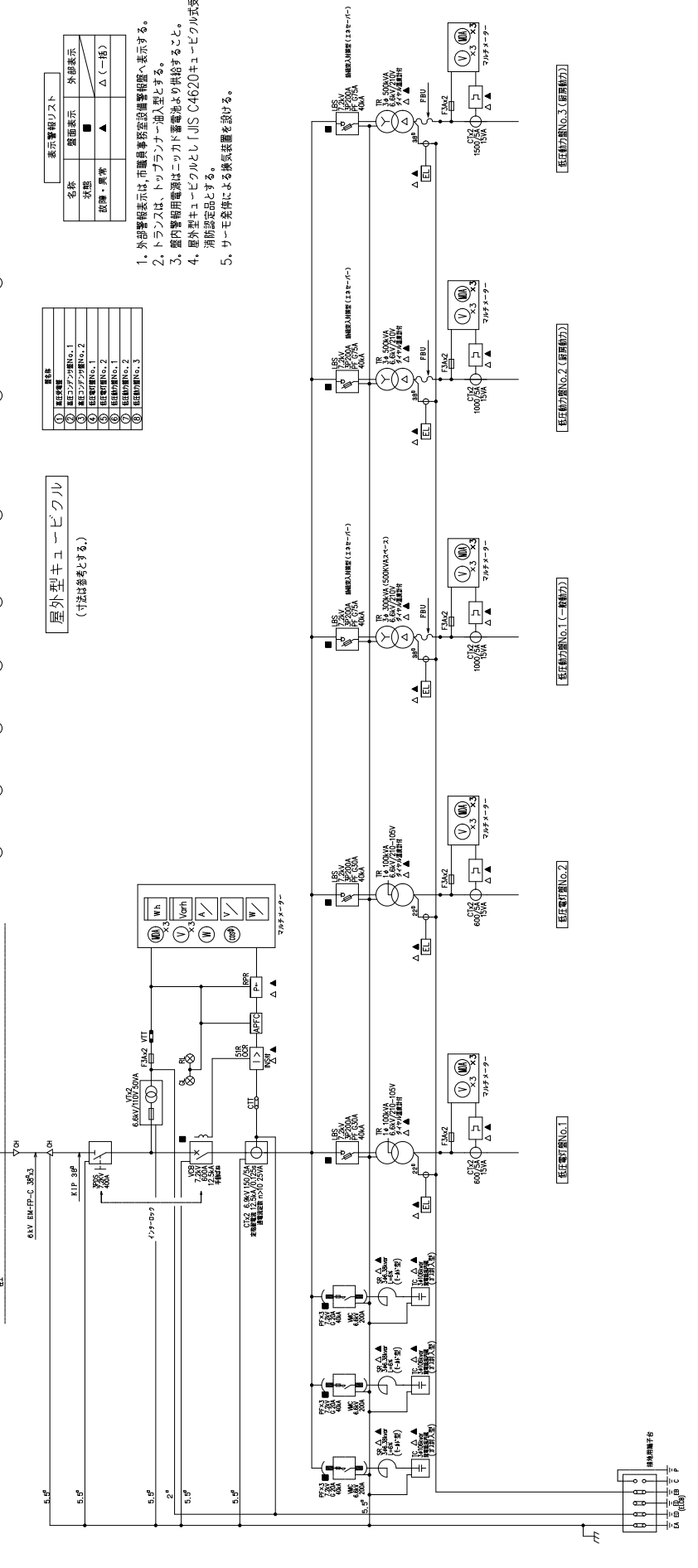


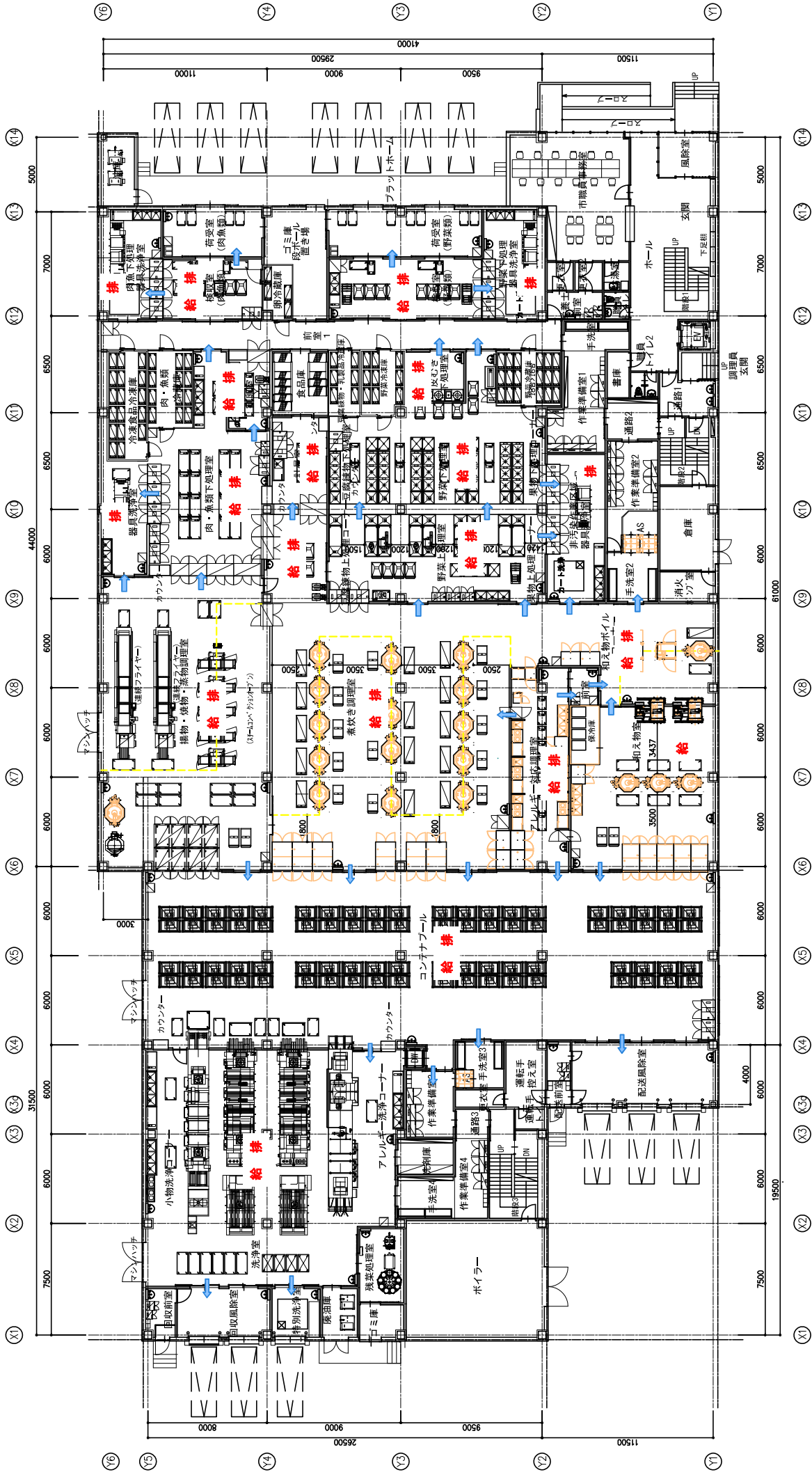
屋外型キュービクル  
(寸法は参考とする)

表示警報リスト	
名称	外部表示
故障	■
故障・異常	△ (一括)

- 外部警報表示は、市議員事務所設備警報機へ表示する。
- トランスは、トランプランナー投入型とする。
- 屋内警報用電源はニッカド蓄電池より供給すること。
- 屋外型キュービクルとし「JIS C4620キュービクル式変電設備」による他、消防認定品とする。
- サーモスタットによる換気装置を設ける。

警報警報リスト	
警報番号	警報内容
①	高圧警報
②	遮断コンタクトNo.1
③	遮断コンタクトNo.2
④	接地電圧No.1
⑤	接地電圧No.2
⑥	接地電圧No.1
⑦	接地電圧No.2
⑧	接地電圧No.1
⑨	接地電圧No.2
⑩	接地電圧No.1
⑪	接地電圧No.2





- 給排 : 給気及び排気
- 給 : 給気
- : 空気の流れ方向

議事録			
件名	一宮市第1共同調理場基本設計業務		
会議名	消防設備計画に関する打合せ		
会議日時	令和 元年 12月 4日(水)15時00分～ 16時00分		
会議場所	一宮市消防本部		
出席者 (敬称略)	一宮市消防本部		大建設計
	予防課 ■ 瀧 (消防)	意匠 ■ 渡邊 機械 ■ 畔上 (大建)	
確認	番号	内 容(敬称略)	
	1	<b>建築概要について</b> ・計画平面図を提示し、防火対象物の計画概要を説明 (大建)	
	2	<b>消防用設備の計画について</b> ・計画している消防用設備について、チェック表を提示し説明。(大建) 消火器、屋内消火栓設備、自動火災報知設備、漏電火災報知設備、誘導灯設備 動力消防ポンプ設備は、屋内消火栓設備設置で免除。(大建)  ・屋内消火栓設備に設置する非常電源は、専用受電設備で計画したい旨説明 (大建) 専用受電設備で問題ないとする。(消防)  ・トラックバースが 500m <sup>2</sup> を超える場合は、移動式粉末消火設備等の設置を検討すること。 (消防)  ・調理室の煮炊き釜等調理機器は、蒸気式(蒸気による加熱方式)であるため、「多量に火気を使用する設備(室)」に該当しないと考えるので、調理室は、「特殊消火設備(ガス消火設備等)」設置対象室に該当しないと判断している。(大建) 「多量に火気を使用する設備(室)」に該当するか、否かの判断は、後日回答する。  →「調理室」は、「多量の火気を使用する設備(室)」に該当しないと判断する。(消防12月10日電話にて連絡) →調理器具等についての、消防用設備の計画については、一宮市の「火災予防条例」を確認し、条例に適合した計画をすること。(消防12月10日電話にて連絡)  ・消防法上無窓階となる場合は、トイレにも自動火災報知設備の感知器を設置すること。(消防)  ・屋内消火栓設備は、出入口近く、階段近くに計画すること。(消防)	
		以上	
提出図書・資料		受領図書・資料	
配付先			
次回予定		記録者	渡邊、畔上