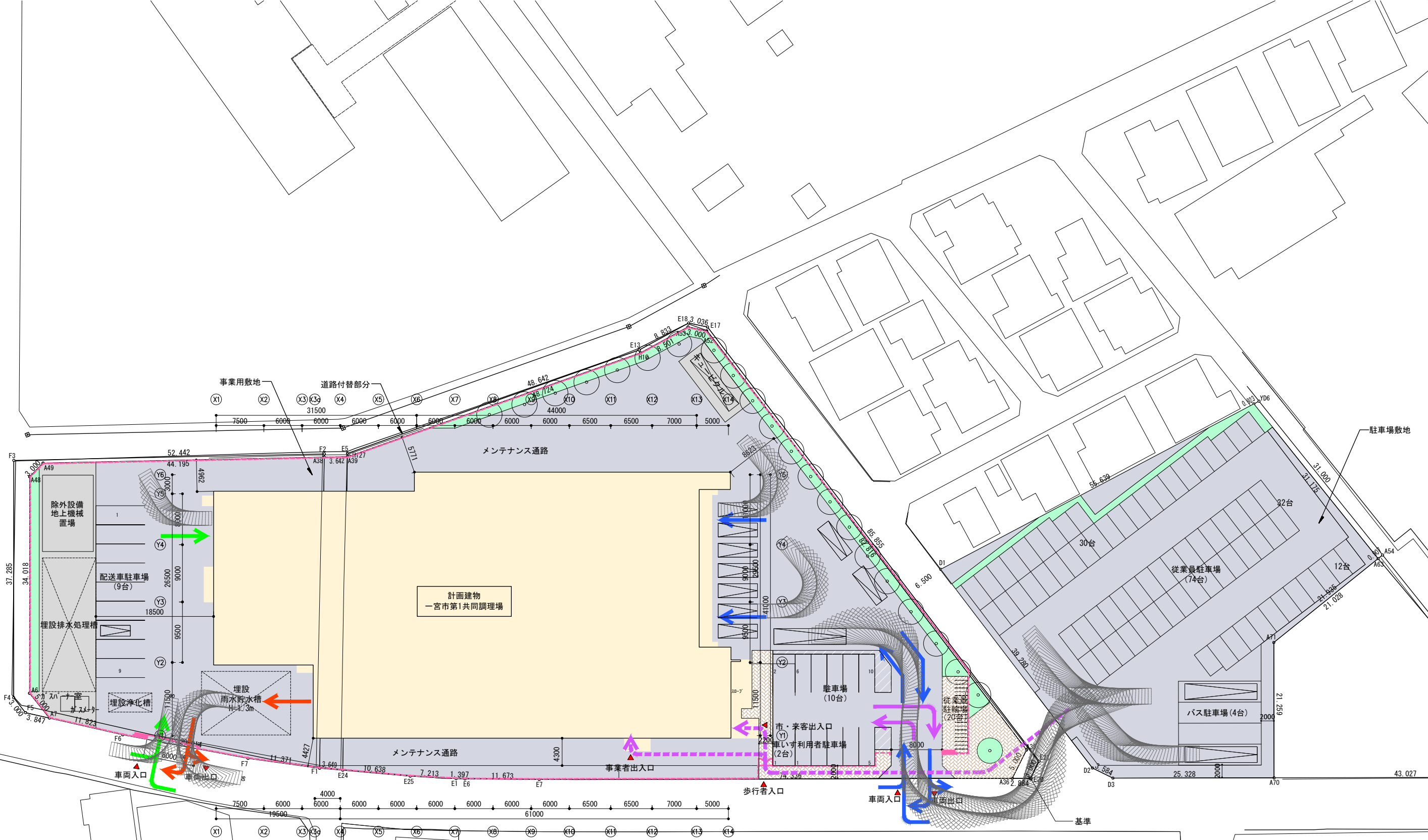
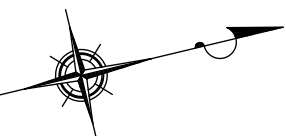
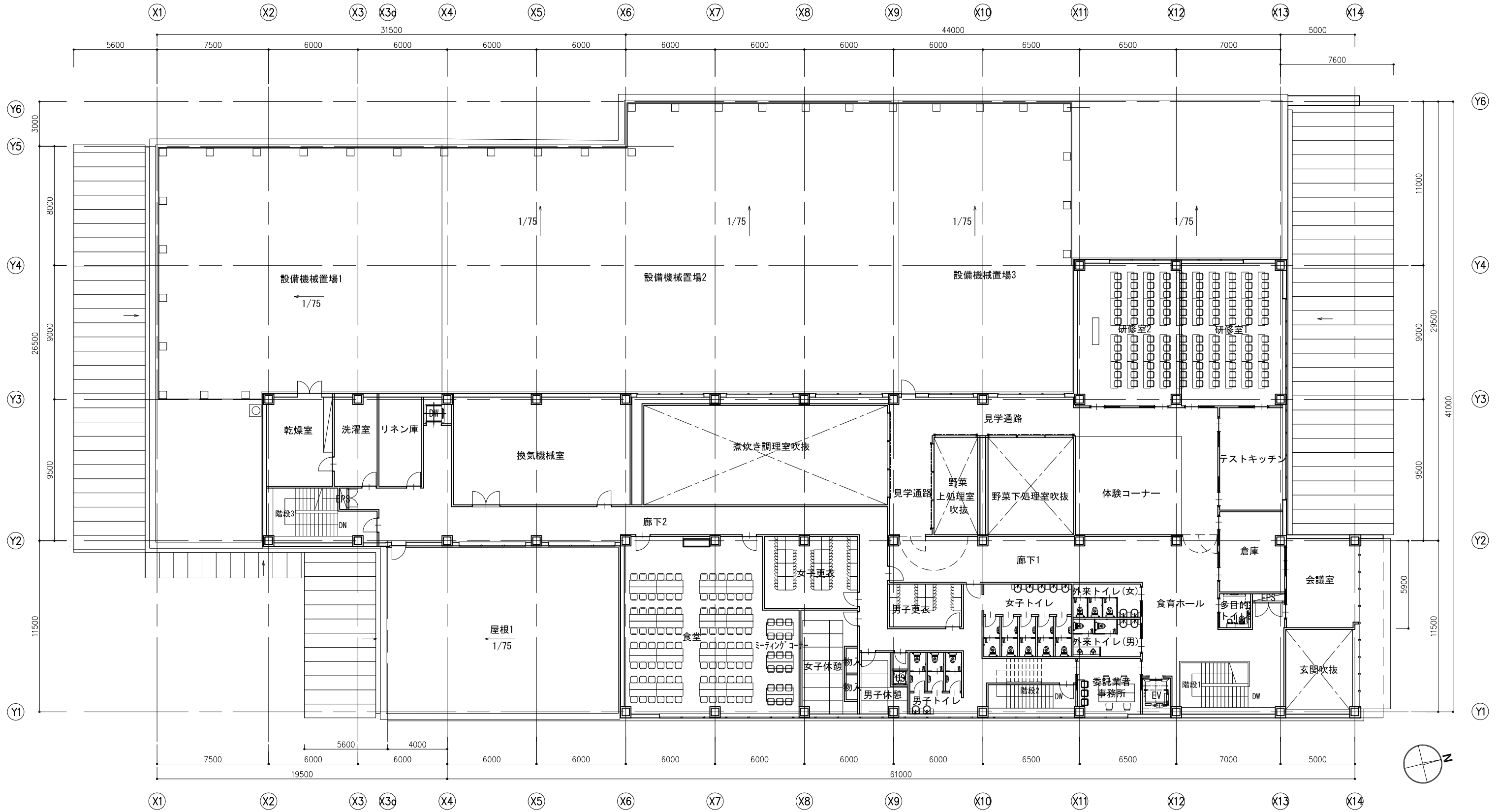


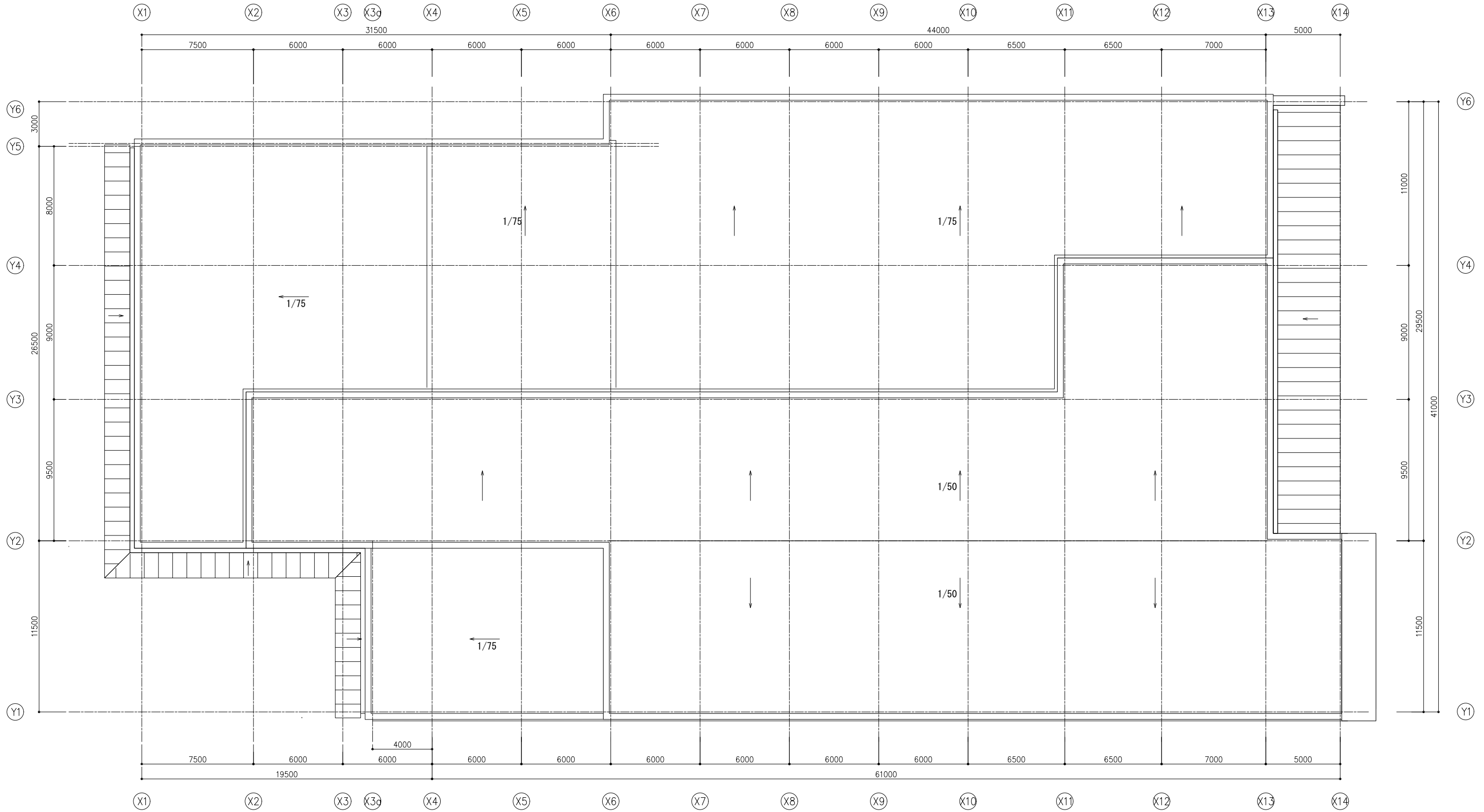
別紙2 基本設計書（資料編）

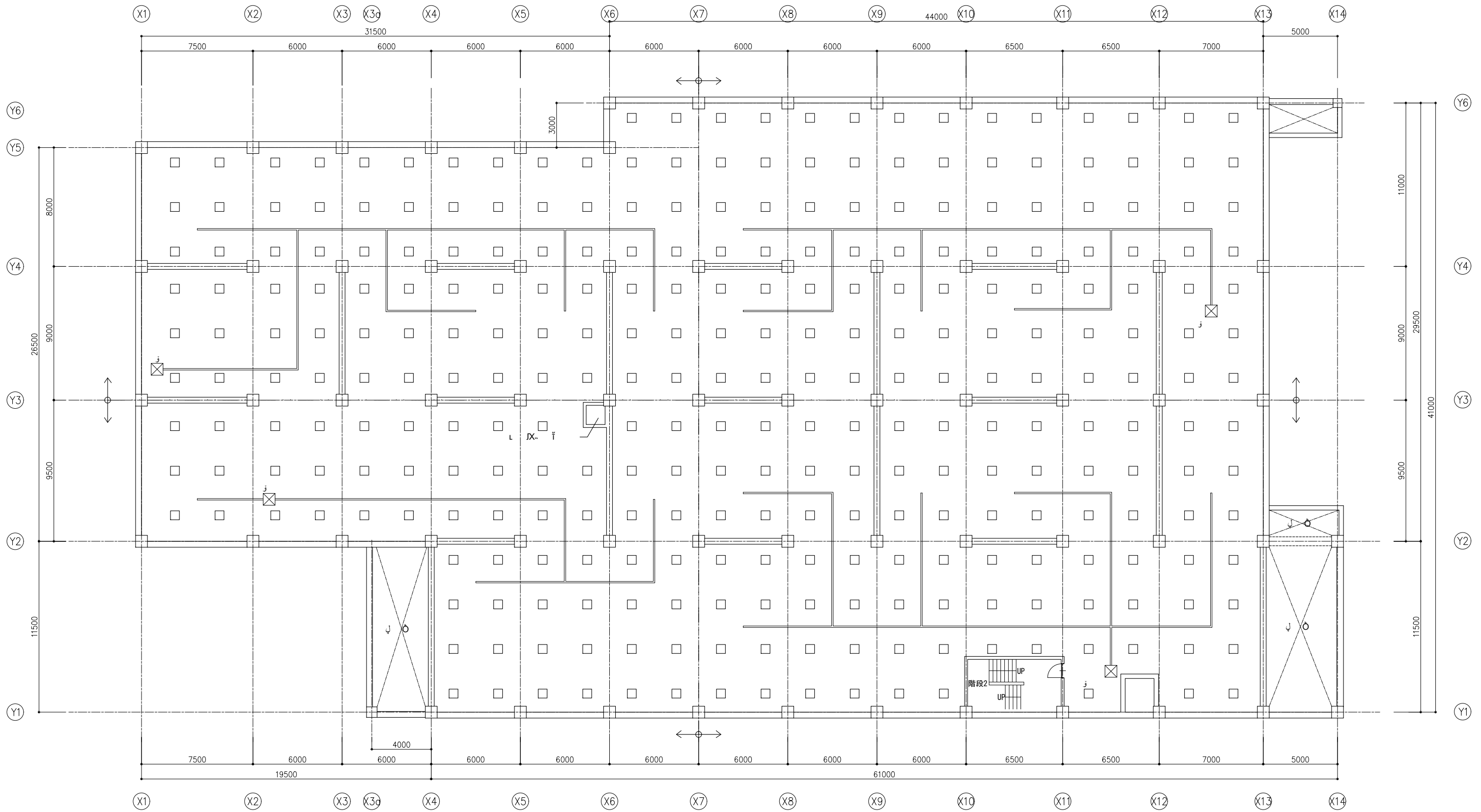


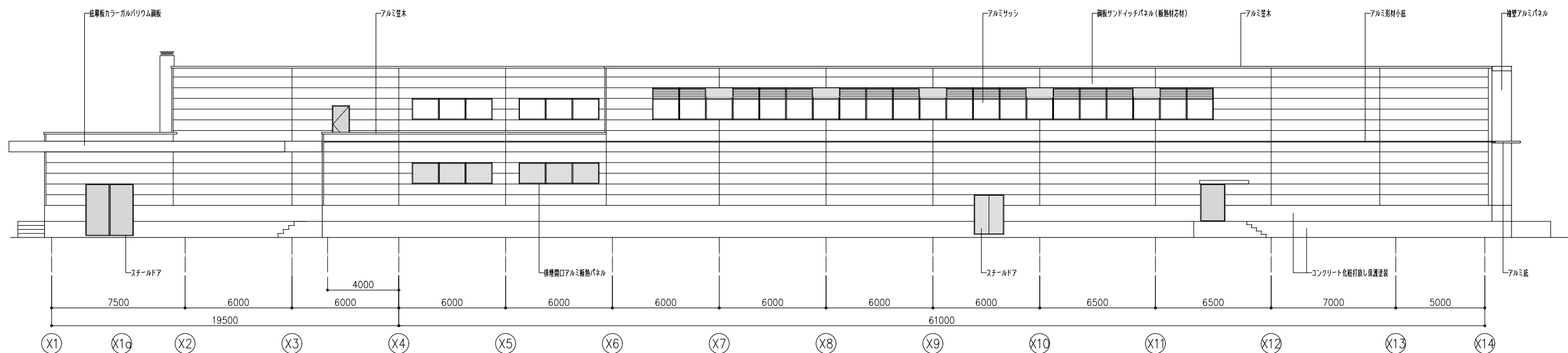
- <車両・来場者動線計画凡例>
- ← 回収車両
 - ← 配送車両
 - ← 食材搬入車両
 - ← 公用・外来車両
 - - - 来場者歩行動線 (市職員・従業員・見学児童など)
 - - - 囲障 (フェンス・門扉)



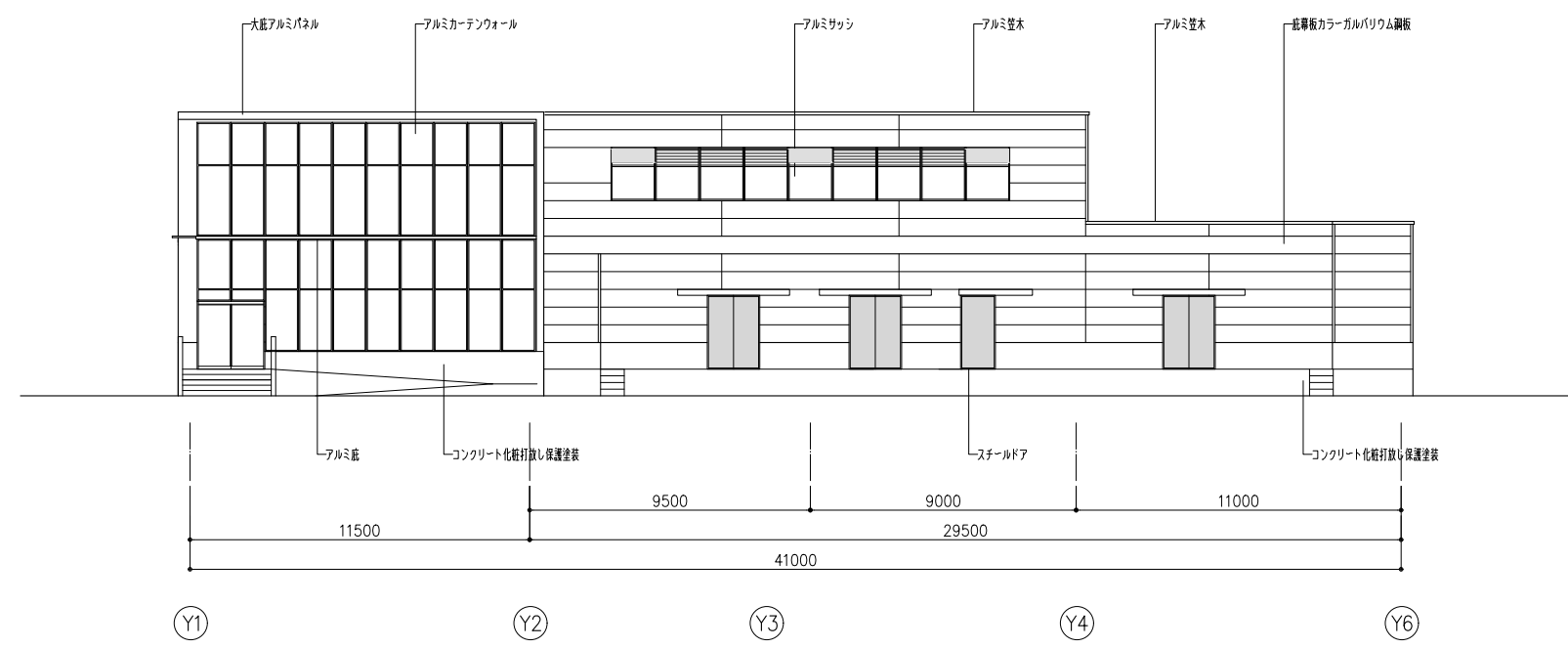




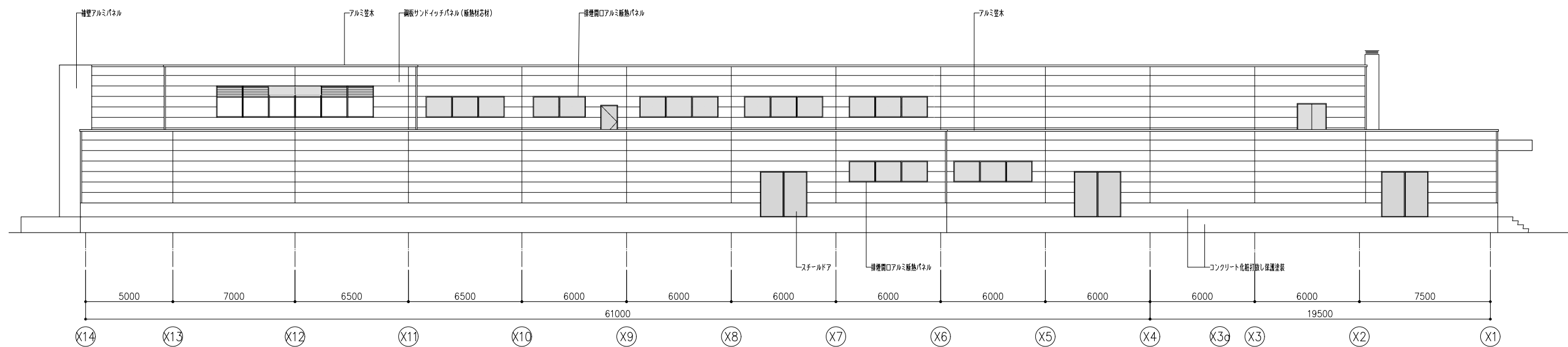




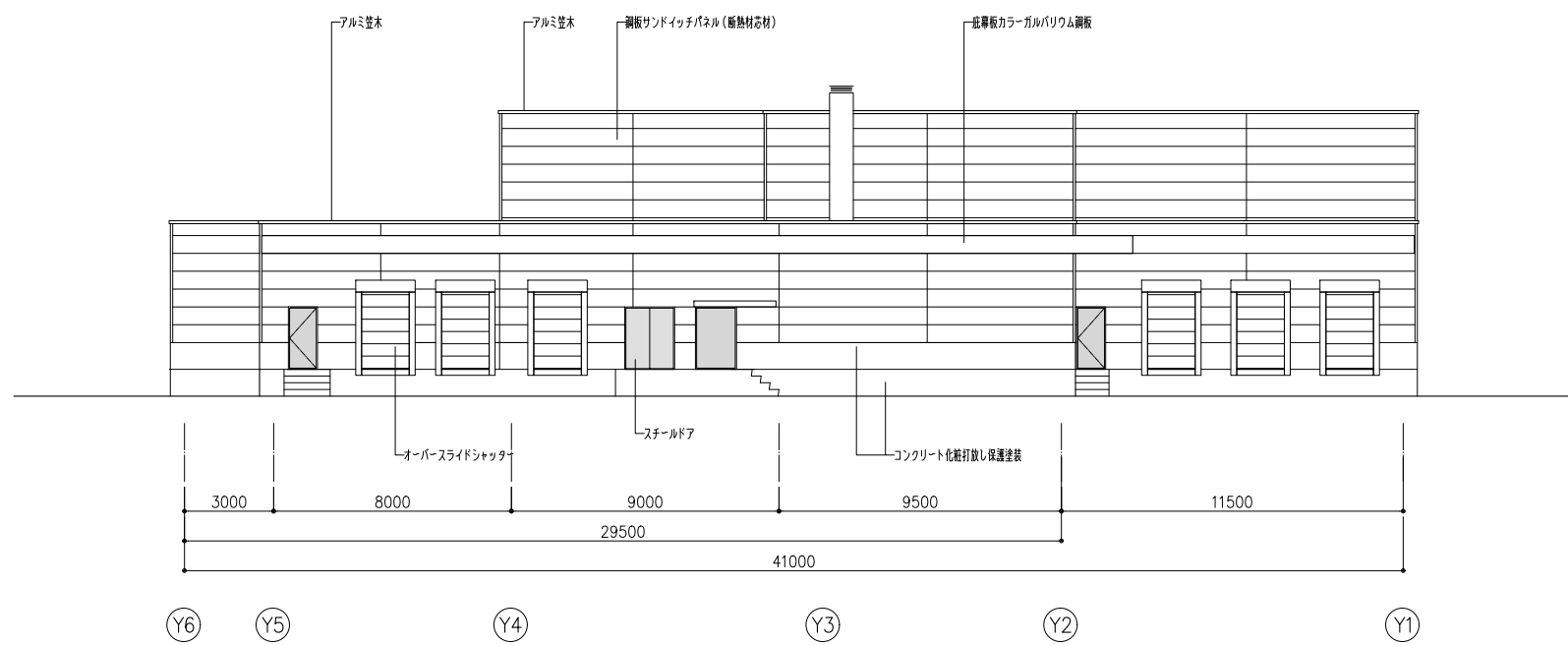
東立面図



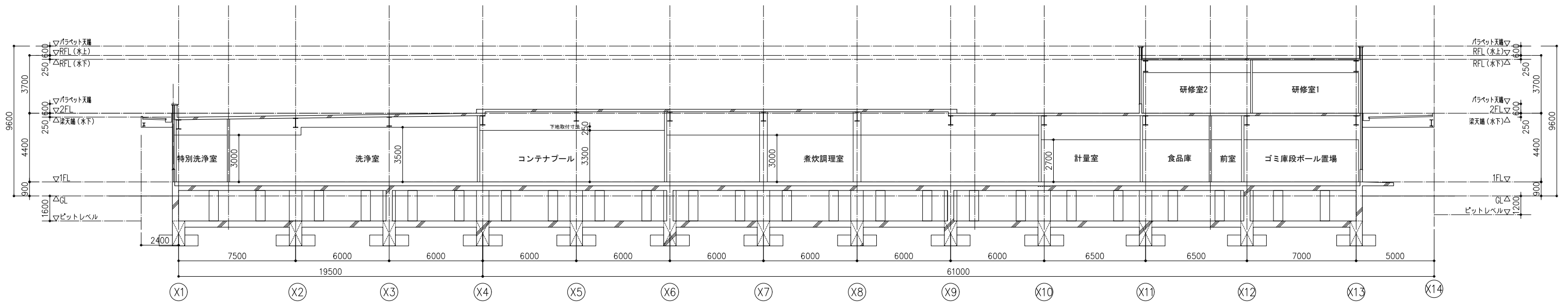
北立面図



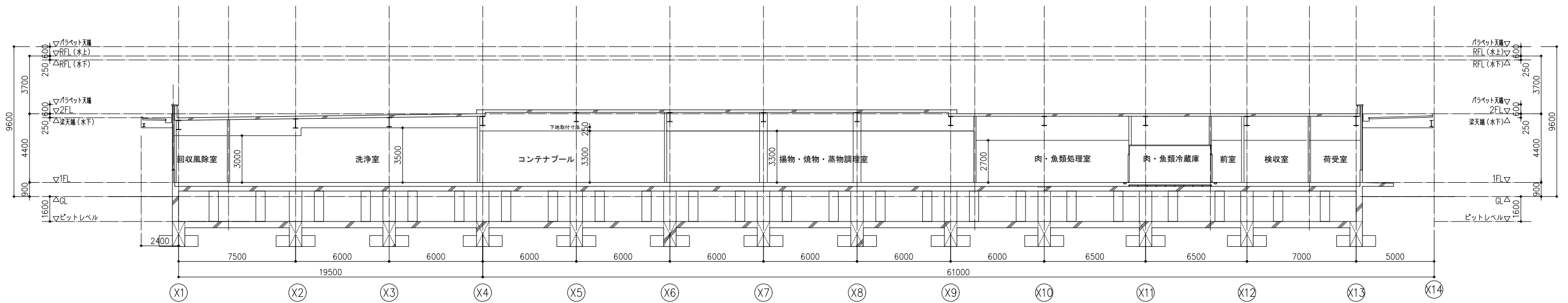
西立面図



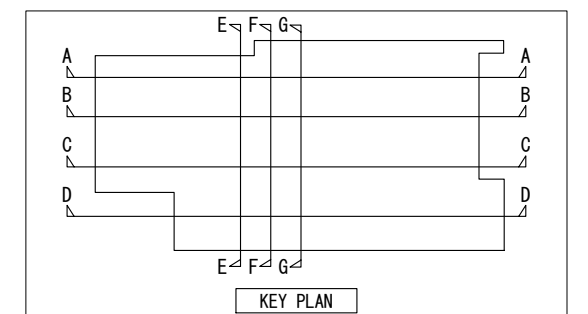
南立面図

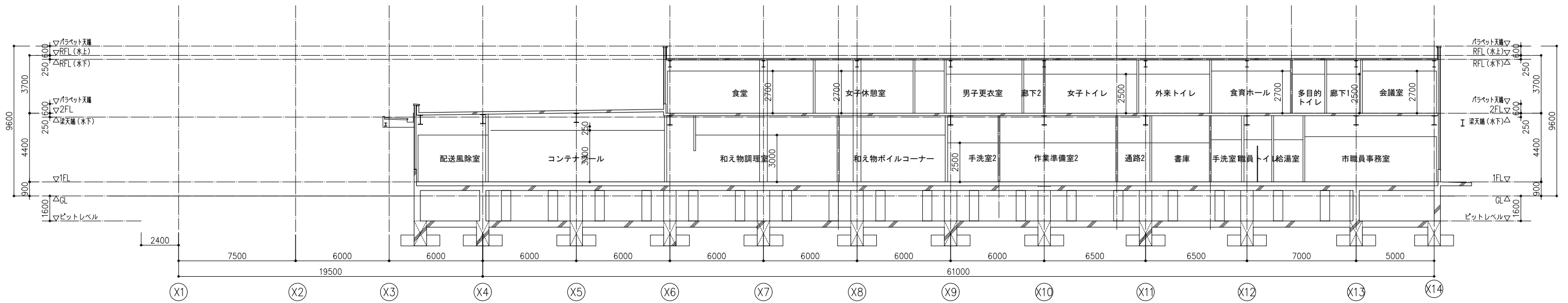


B-B断面図

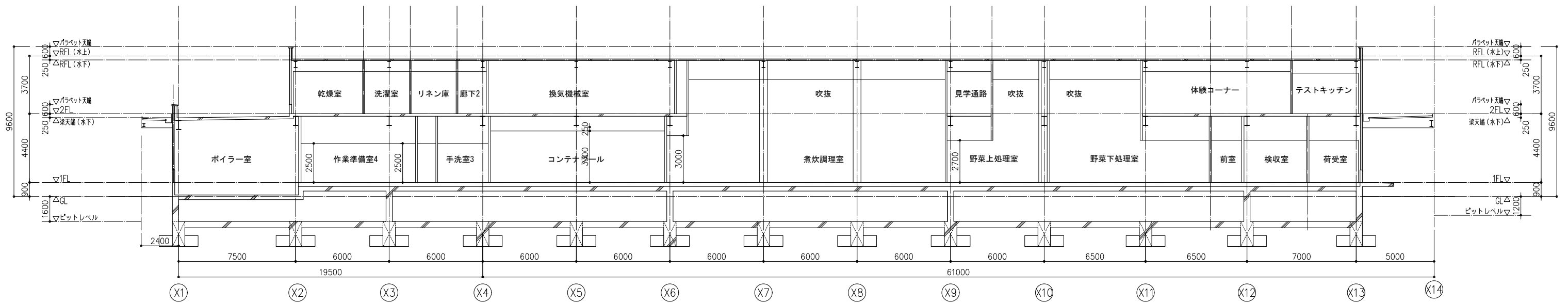


A-A断面図

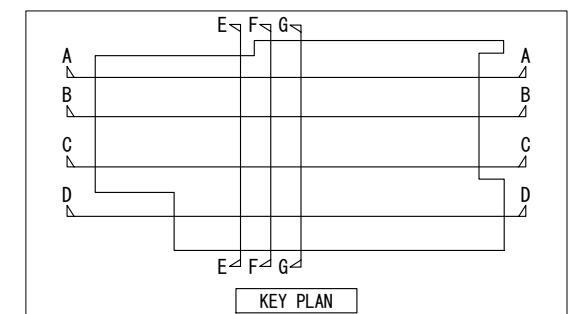


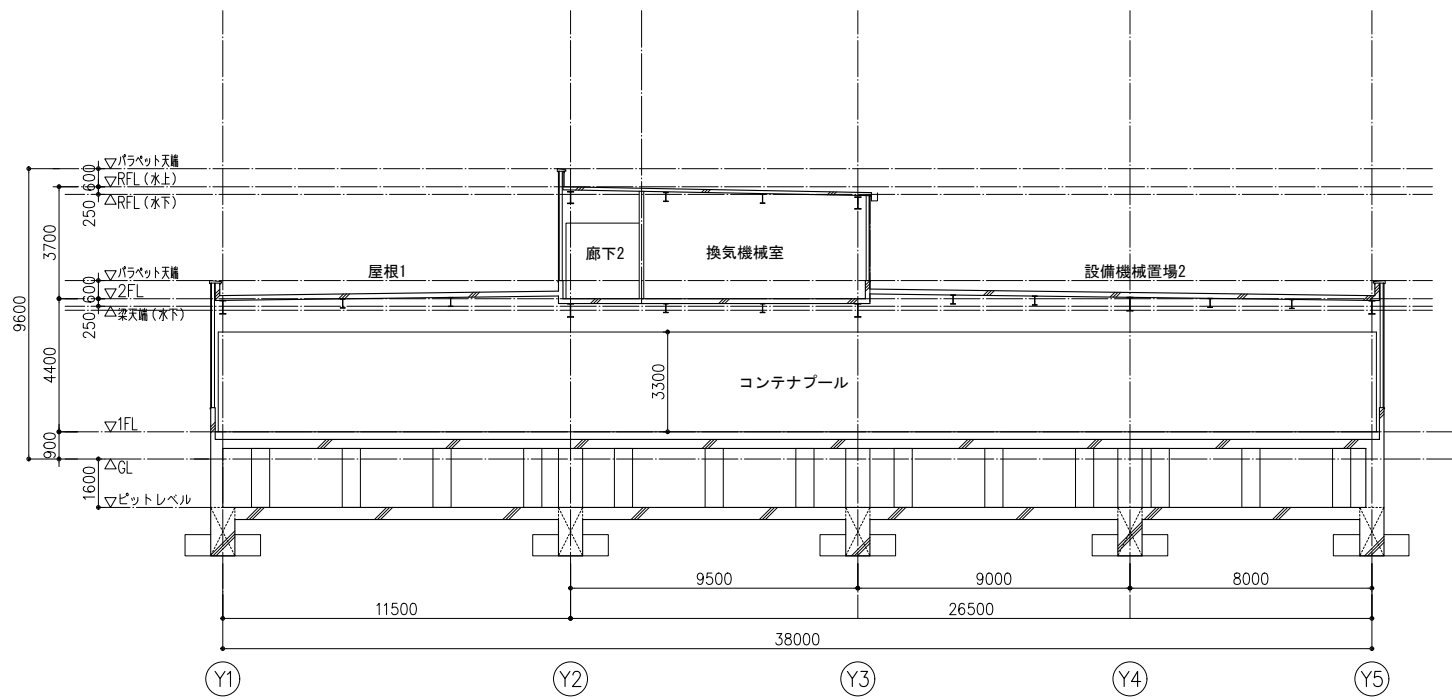


D-D断面図

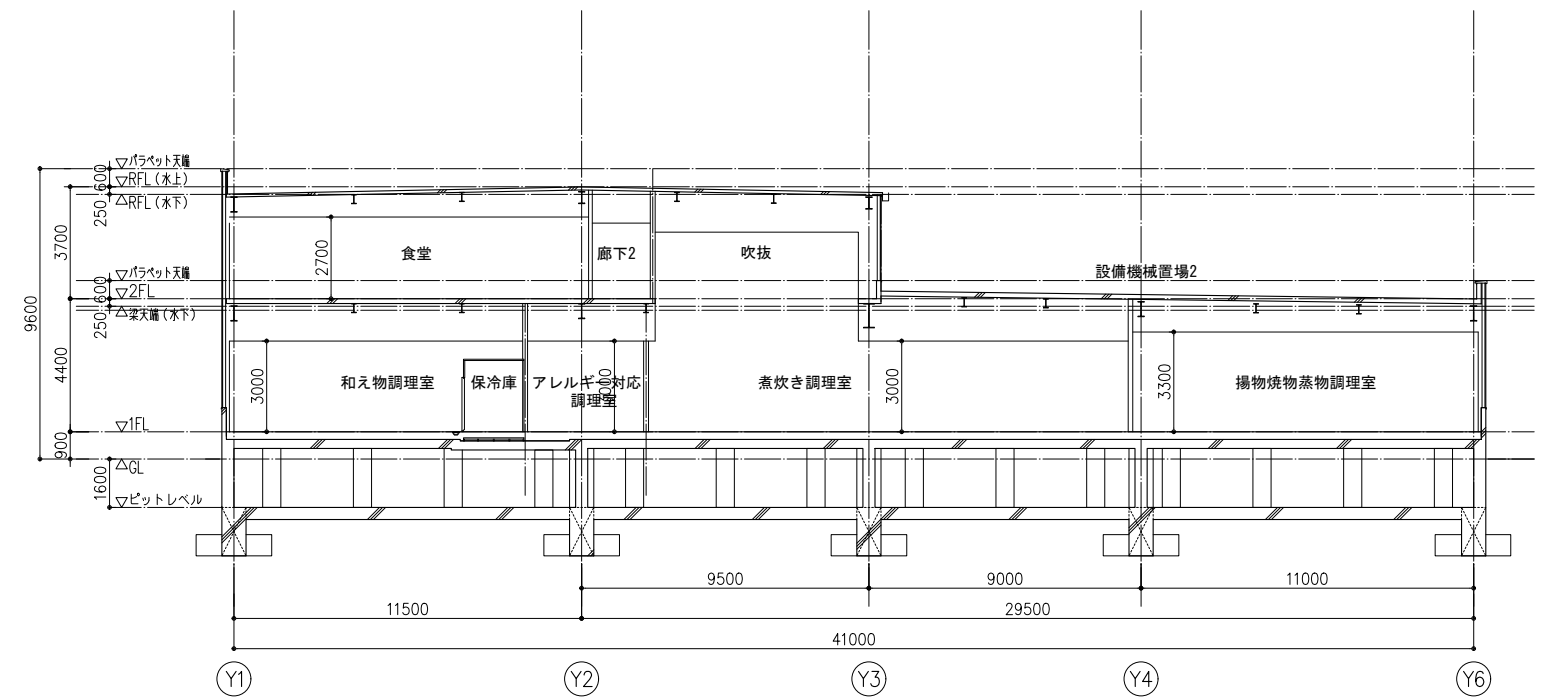


C-C断面図

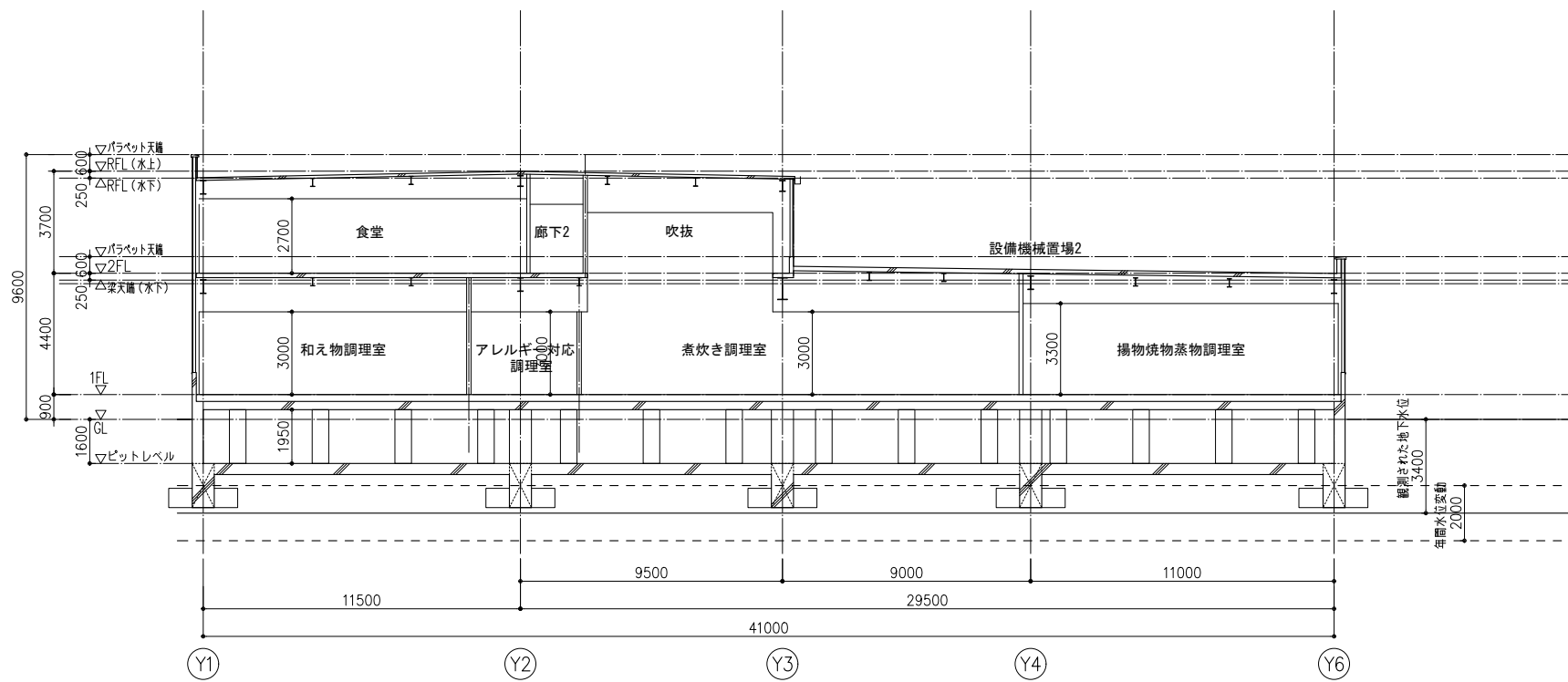




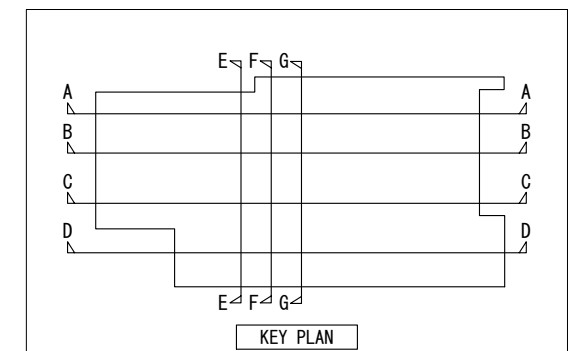
E-E断面図

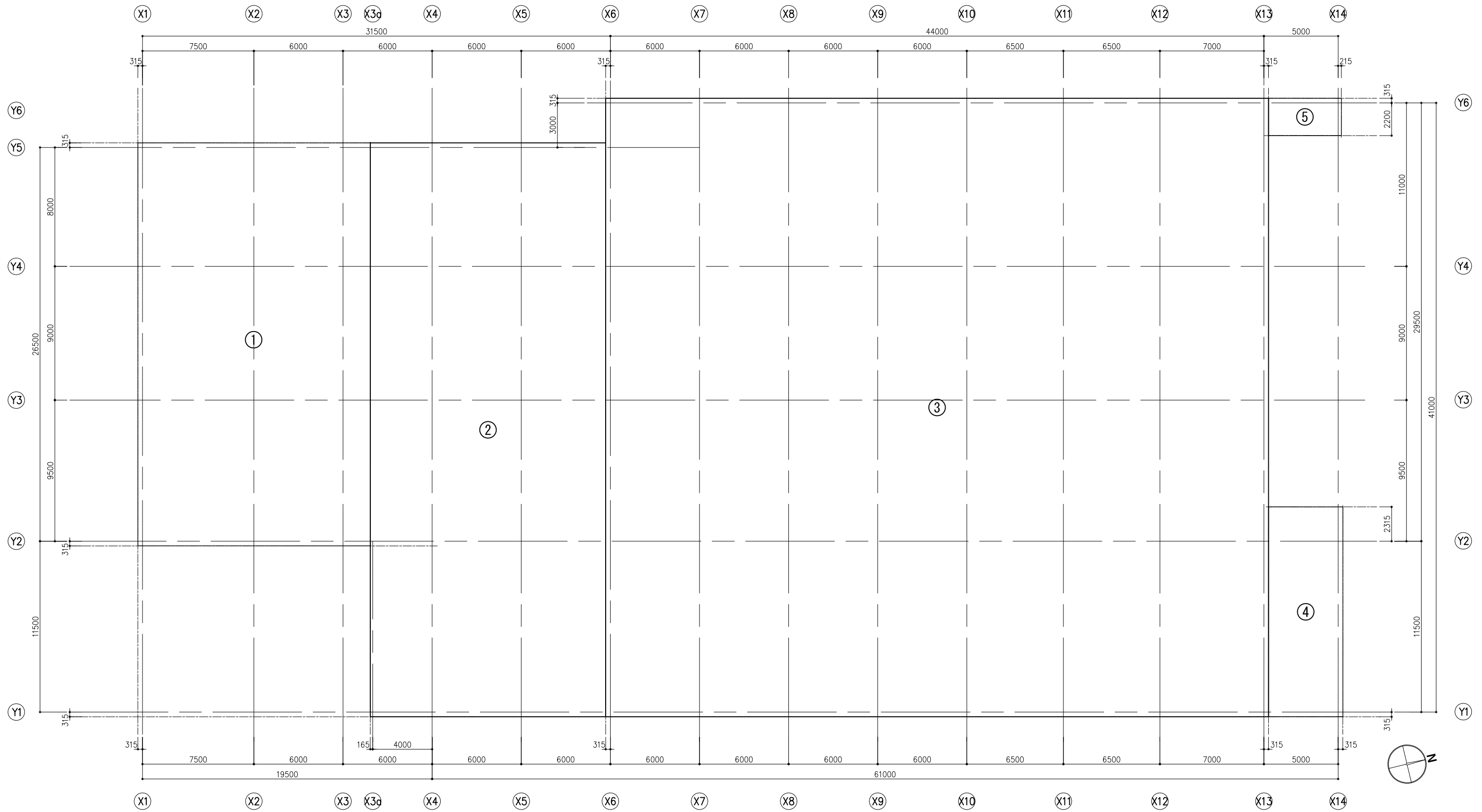


G-G断面図



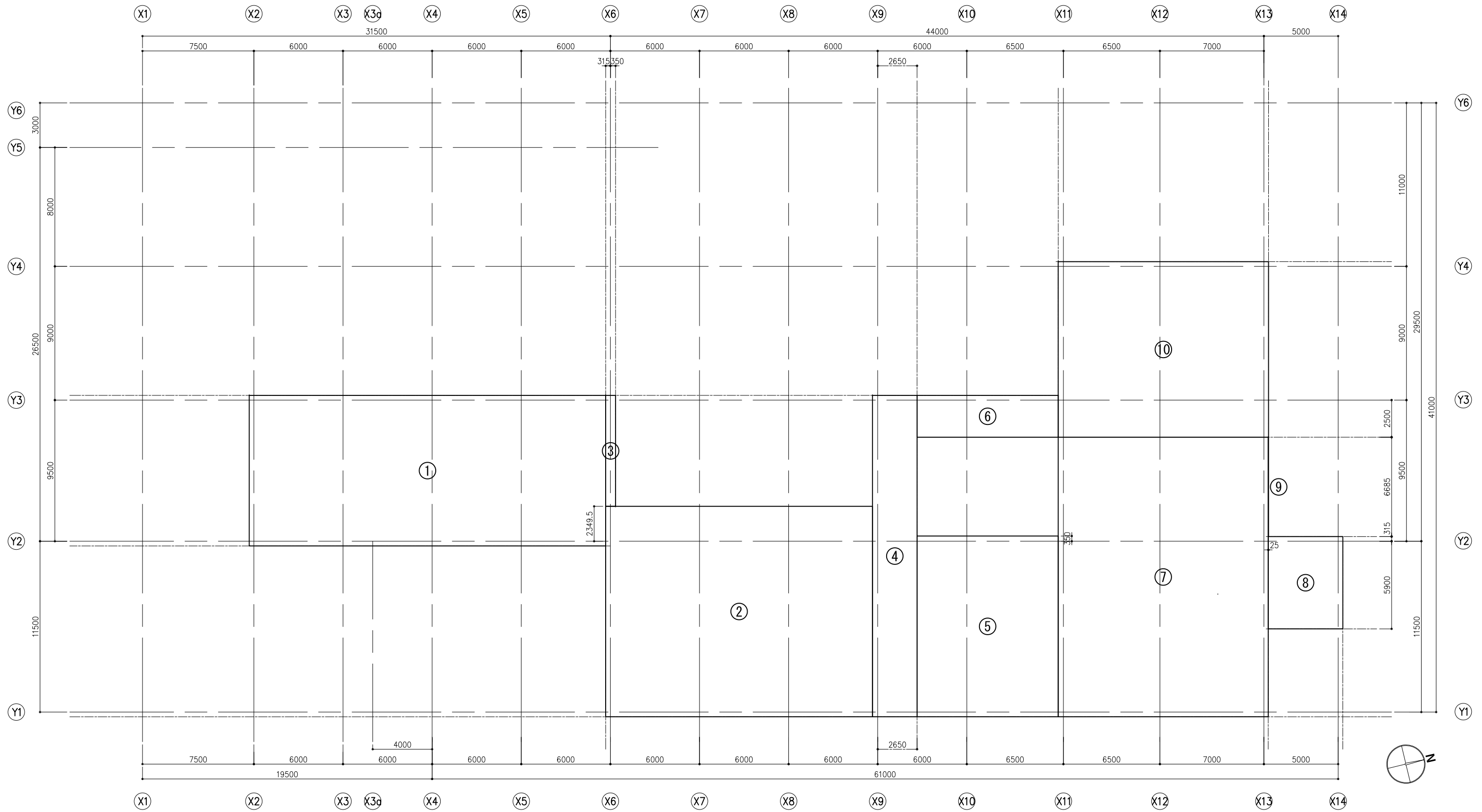
F-F断面図





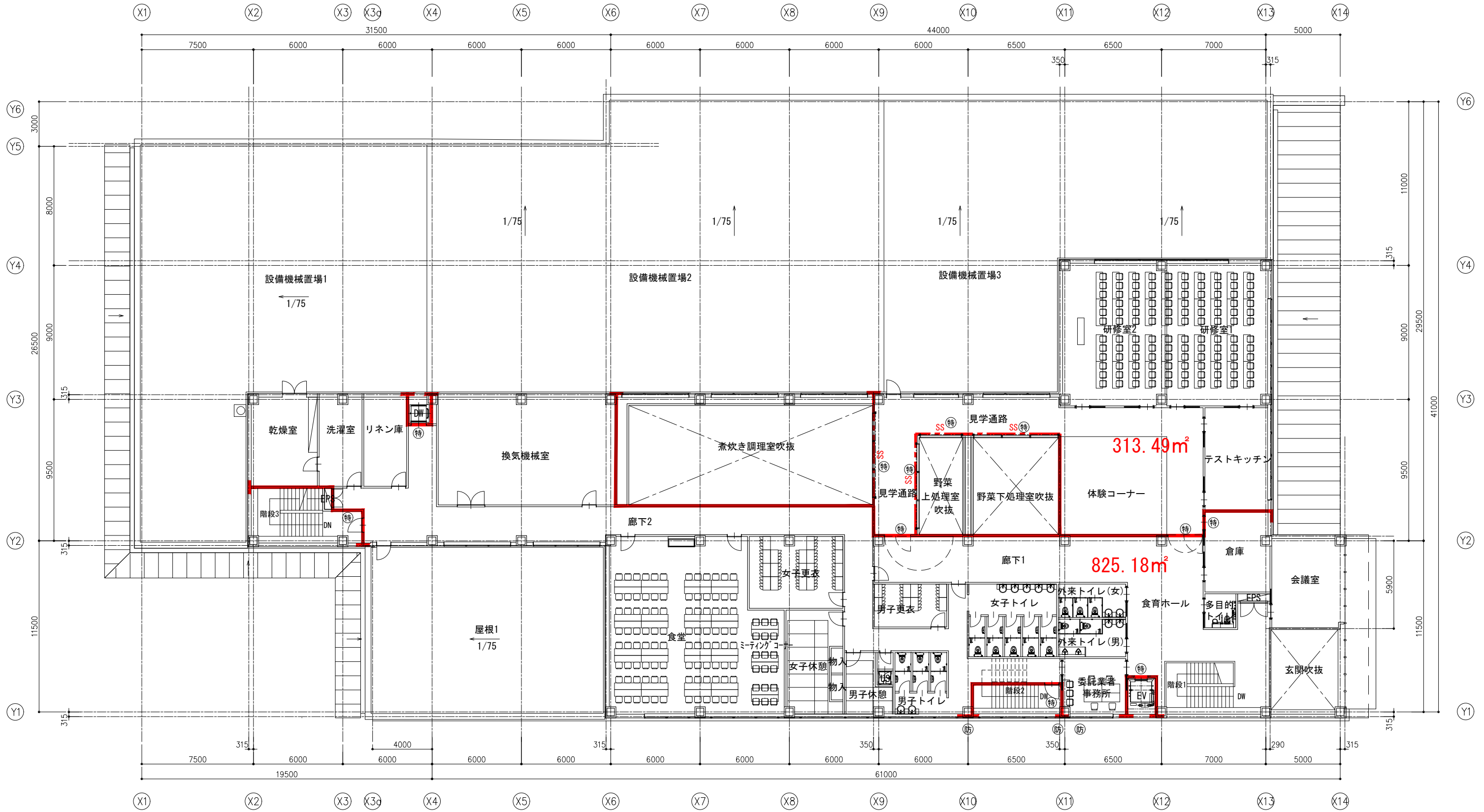
1階床面積

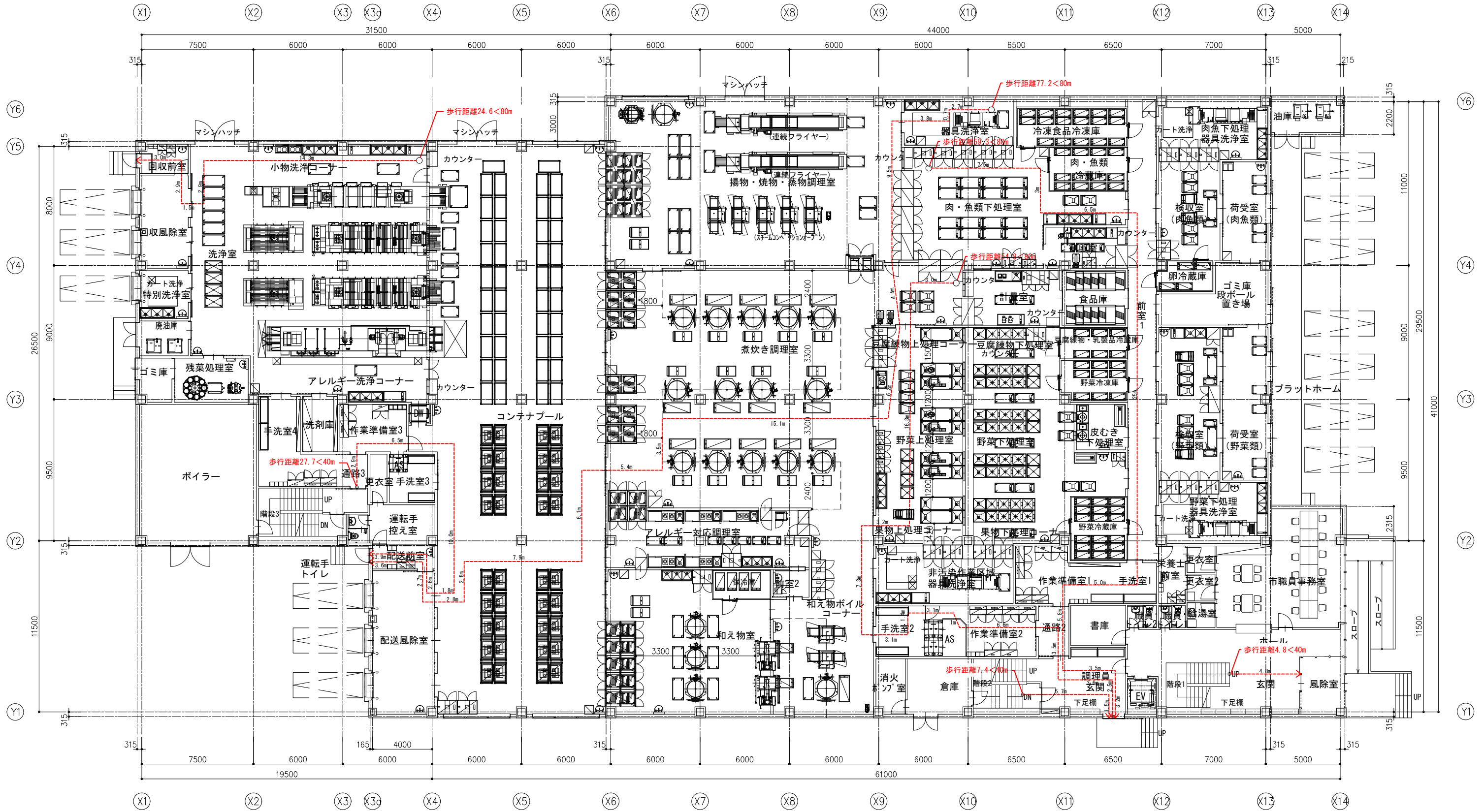
No.	計算式	面積(m2)
1	15.650 × 27.130	424.584500
2	15.850 × 38.630	612.285500
3	44.630 × 41.630	1857.946900
4	5.000 × 14.130	70.650000
5	4.900 × 2.515	12.323500
		2977.790400
1階床面積		2977.790

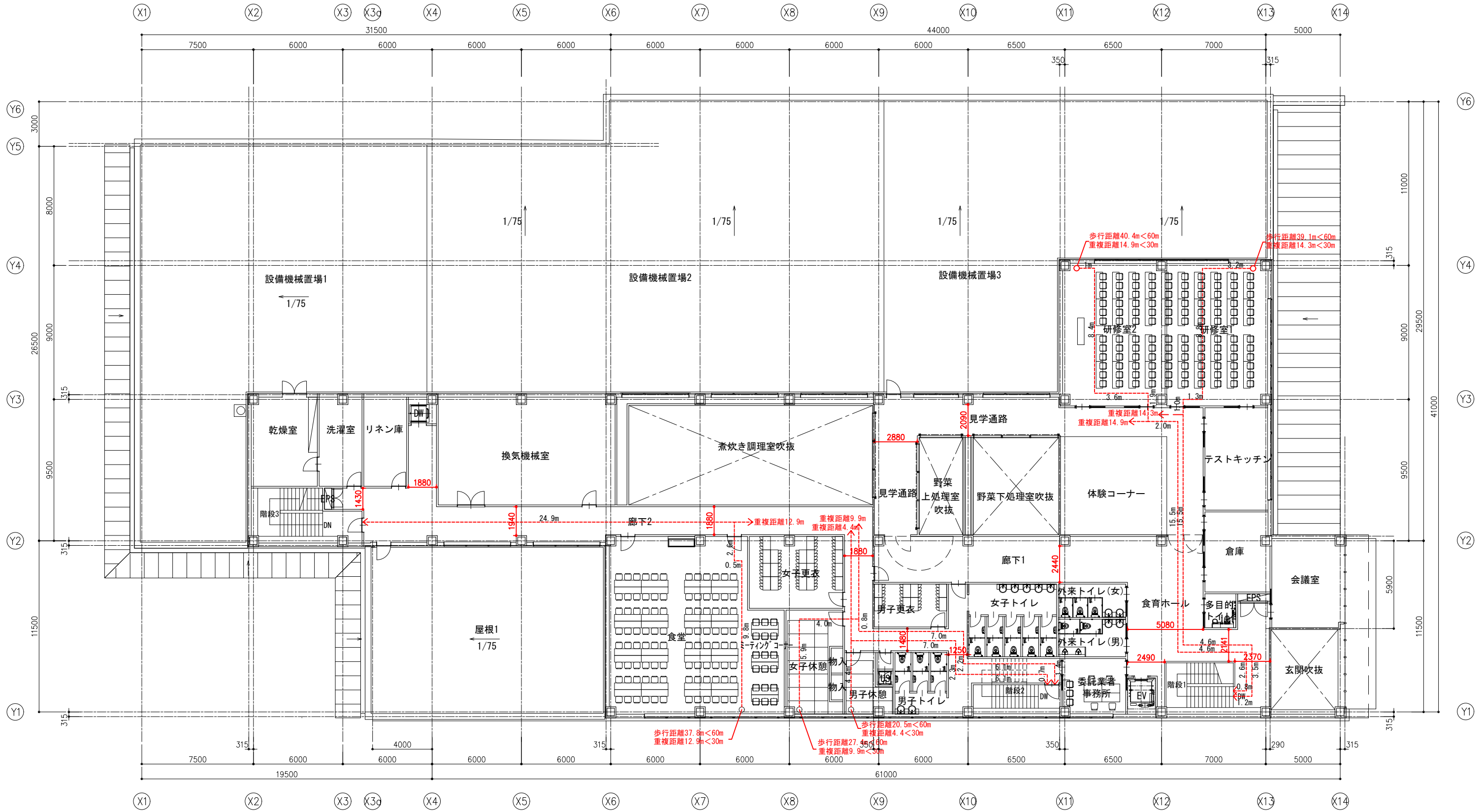


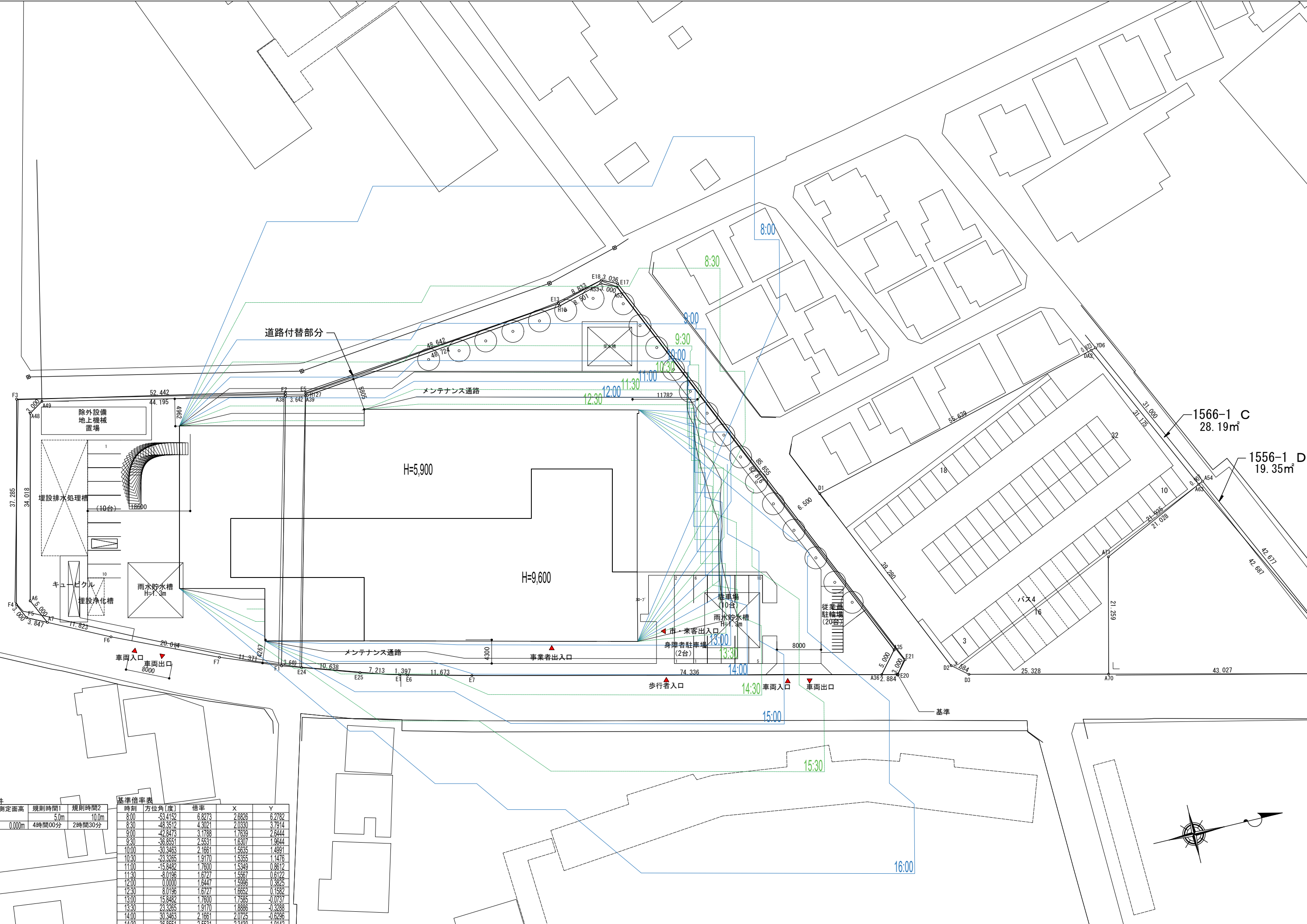
2階床面積

No.	計算式	面積(m ²)	7	14.140 × 18.8150	266.0441000
1	24.000 × 10.1300	243.1200000	8	5.025 × 6.2150	31.2303750
2	17.965 × 14.1645	254.4652425	9	0.025 × 6.6850	0.1671250
3	0.665 × 7.4655	4.9645575	10	14.165 × 11.8150	167.3594750
4	3.000 × 21.6300	64.8900000	合計		1174.5508750
5	9.500 × 12.1650	115.5675000			
6	9.500 × 2.8150	26.7425000	2階床面積		1174.55









日影規制条件				基準倍率表					
領域番号	測定面高	規則時間1	規則時間2	時刻	方位角[度]	倍率	X	Y	
第1領域	0.000m	4時間00分	2時間30分	8:00	-53.4152	6.8273	2.6826	6.2782	
				8:30	-48.3512	4.3021	2.0330	3.7914	
				9:00	-42.8473	3.1788	1.7639	2.8444	
				9:30	-36.8551	2.5531	1.6307	1.9644	
				10:00	-30.3463	2.1661	1.5635	1.4991	
				10:30	-23.3265	1.9170	1.5355	1.1476	
				11:00	-15.8482	1.7600	1.5349	0.8612	
				11:30	-8.0196	1.6727	1.5567	0.6122	
				12:00	0.0000	1.6447	1.5996	0.3825	
				12:30	8.0196	1.6727	1.6652	0.1582	
				13:00	15.8482	1.7600	1.7585	-0.0737	
				13:30	23.3265	1.9170	1.8886	-0.3268	
				14:00	30.3463	2.1661	2.0725	-0.6296	
				14:30	36.8551	2.5531	2.3430	-1.0142	
				15:00	42.8473	3.1788	2.7694	-1.5604	
				15:30	48.3512	4.3021	3.5282	-2.4616	
16:00	53.4152	6.8273	5.2326	-4.3855					

(仮称)一宮市第1共同調理場基本設計
各室諸元表・仕上表

階	室名	室床面積 (㎡)	室区分	居室 ○	在室人数 (人)	利用時間帯 居室のみ	空調 有:○	特殊条件	清掃方法	施錠管理 特記なき錠は片面錠	その他 特殊要素	天井高さ (mm)	床仕上げ	巾木	壁仕上げ	天井仕上げ	その他(本工事範囲)
1	風除室	11.91	一般利用			8:00~17:00			掃除機 モップ拭き	シリンダ錠		2500	VT	VH 60	GB-R+EP-G	DR	靴拭きマット
	玄関・ホール	45.31	一般利用				○		掃除機 モップ拭き	シリンダ錠		3000	VT	VH 60	GB-R+EP-G	DR	下足棚 見学者用120足、外来者用30足
	階段	24.22	一般利用				○		掃除機 モップ拭き			2700	VS	ササラ・VH 30・60	GB-R+EP-G	DR	手すり、視覚障害者注意喚起表示
	EV(カゴ)	5.44	一般利用						掃除機 モップ拭き			直天 (シャフト)	P防水 (シャフト)	ALC表し (シャフト)	スラブデッキ表し (シャフト)		バリアフリー法適合
	市職員事務室	61.57	一般利用	○	12	8:00~17:00	○		掃除機 モップ拭き	シリンダ錠		2700	VS	VH 60	GB-R+EP-G	DR	受付カウンター、防災盤
	給湯室	3.60	一般利用						掃除機 モップ拭き			2600	VS	VH 60	GB-R+EP-G	化粧GB-NC	流し台、吊戸棚
	更衣室1	3.82	一般利用						掃除機 モップ拭き	表示錠		2600	VS	VH 60	GB-R+EP-G	化粧GB-NC	カーテンレール
	更衣室2	3.84	一般利用						掃除機 モップ拭き	表示錠		2600	VS	VH 60	GB-R+EP-G	化粧GB-NC	カーテンレール
	職員トイレ1	3.11	一般利用						掃除機 モップ拭き	表示錠 (解錠装置付)		2600	VS	VH 60	GB-S+化粧FK	FK+NAD	上着掛
	栄養士前室	7.70	準備		2		○		掃除機 モップ拭き	シリンダ錠		2600	VS	VH 60	GB-R+EP-G	化粧GB-NC	化粧鏡
	職員トイレ2	3.37	一般利用						掃除機 モップ拭き	表示錠 (解錠装置付)		2600	VS	VH 60	GB-S+化粧FK	FK+NAD	上着掛
	書庫	10.76	一般利用						掃除機 モップ拭き	シリンダ錠		3000	VS	VH 60	GB-R+EP-G	化粧GB-NC	
	手洗室1・作業準備室1	31.92	準備		12	8:00~12:00	○		掃除機 モップ拭き			2700	VS	VS巻上 100	GB-S+化粧FK	FK+NAD	化粧鏡
	前室1	64.93	汚染作業		4	8:00~12:00	○		水洗い スクレイパ-水切		床排水	2700	防滑VS	VS巻上 300	GB-S+化粧FK	FK+NAD	排水樹
	野菜下処理 ・器具洗浄室	32.39	汚染作業	○	4	8:00~12:00	○		水洗い スクレイパ-水切		床排水	2700	防滑VS	VS巻上 300	GB-S+化粧FK	GB-R+化粧FK	排水樹、排水溝、カート洗浄
	検収室(野菜類)	44.47	汚染作業	○	4	8:00~12:00	○		水洗い スクレイパ-水切		床排水	2700	防滑VS	VS巻上 300	GB-S+化粧FK	FK+NAD	排水樹
	荷受室(野菜類)	34.53	汚染作業			8:00~12:00			水洗い スクレイパ-水切	シリンダ錠	防虫・床排水	2700	エポキシ樹脂塗床	塗床立上 300	GB-S+化粧FK	FK+NAD	排水樹、排水溝
	ゴミ庫、段ボール置場	25.05	汚染作業			8:00~12:00			水洗い スクレイパ-水切	シリンダ錠	床排水	2700	ウレタン樹脂塗床	塗床立上 300	GB-S+化粧FK	FK+NAD	排水樹、排水溝
	卵冷蔵庫	7.98	汚染作業		4	8:00~12:00			水洗い スクレイパ-水切			(2500)	エポキシ樹脂塗床		冷蔵庫パネル	冷蔵庫パネル	
	検収室(肉魚類)	28.91	汚染作業	○	4	8:00~12:00	○		水洗い スクレイパ-水切		床排水	2700	防滑VS	VS巻上 300	GB-S+化粧FK	FK+NAD	排水樹
	荷受室(肉魚類)	22.44	汚染作業						水洗い スクレイパ-水切	シリンダ錠	防虫・床排水	2700	エポキシ樹脂塗床	塗床立上 300	GB-S+化粧FK	FK+NAD	排水樹、排水溝
	肉魚下処理 ・器具洗浄室	32.43	汚染作業	○	4	8:00~12:00	○		水洗い スクレイパ-水切		床排水	2700	防滑VS	VS巻上 300	GB-S+化粧FK	GB-R+化粧FK	排水樹、排水溝、カート洗浄
	油庫	12.32	その他		4	8:00~12:00			掃除機 モップ拭き	シリンダ錠		直天	ウレタン樹脂塗床	塗床立上 300	GB-S+FK+NAD	FK+NAD	排水樹、排水溝
	調理員玄関	17.99	従業員専用						掃除機 モップ拭き	シリンダ錠		2600	VT	VH 60	GB-R+EP-G	化粧GB-NC	靴拭きマット

(仮称)一宮市第1共同調理場基本設計
各室諸元表・仕上表

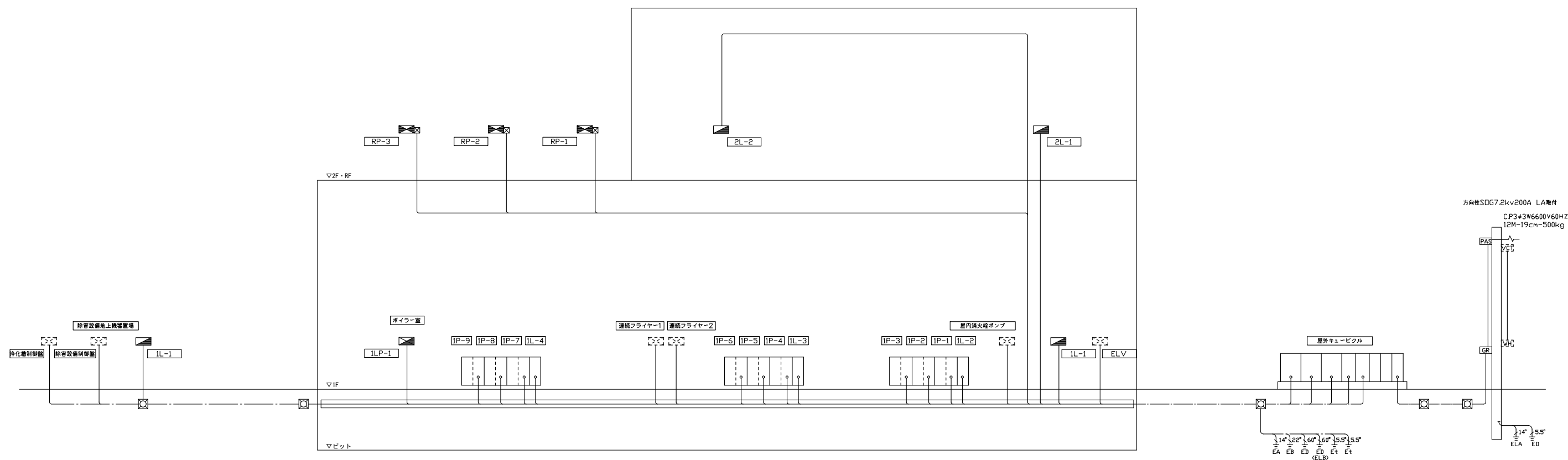
階	室名	室床面積 (㎡)	室区分	居室 ○	在室人数 (人)	利用時間帯 居室のみ	空調 有:○	特殊条件	清掃方法	施錠管理 特記なき錠は片面ロック	その他 特殊要素	天井高さ (mm)	床仕上げ	巾木	壁仕上げ	天井仕上げ	その他(本工事範囲)
1	階段2	25.95	従業員専用						掃除機 モップ拭き			2600	VS	ササラ・VH 30・60	GB-R+EP-G	化粧GB-NC	手すり、視覚障害者注意喚起表示
	倉庫	17.60	その他						掃除機 モップ拭き	シリンダ錠		直天	VS	VH 60	GB-S+FK+NAD	FK+NAD	
	消火ポンプ室	8.41	その他						掃除機 モップ拭き	シリンダ錠	不燃区画	直天	ウレタン樹脂塗床	VH 60	GB-S+FK+NAD	スラブデッキ表し	機械基礎
	通路2	7.76	準備						掃除機 モップ拭き			2700	VS	VH 60	GB-R+EP-G	化粧GB-NC	
	作業準備室2	26.87	準備		12	8:00~12:00	○		掃除機 モップ拭き			2700	VS	VH 60	GB-R+EP-G	化粧GB-NC	
	手洗室2	11.89	準備		6	8:00~12:00	○		掃除機 モップ拭き			2700	防滑VS	VH巻上 100	GB-S+化粧FK	FK+NAD	
	非汚染作業区域 器具洗浄室	37.80	非汚染作業	○	6	8:00~12:00	○		水洗い スクレイパー-水切		床排水	2700	防滑VS	VS巻上 300	GB-S+化粧FK	GB-R+化粧FK	排水樹、排水溝、カート洗浄
	野菜冷蔵庫	17.46	汚染作業						水洗い スクレイパー-水切			(2500)	エポキシ樹脂塗床		冷蔵庫パネル	冷蔵庫パネル	
	野菜下処理室	105.31	汚染作業	○	18	8:00~12:00	○		水洗い スクレイパー-水切		床排水	2700	防滑VS	VS巻上 300	GB-S+化粧FK	GB-R+化粧FK	排水樹、排水溝、受渡しカウンター
	野菜上処理室	95.94	非汚染作業	○	18	8:00~12:00	○		水洗い スクレイパー-水切		床排水	2700	防滑VS	VS巻上 300	GB-S+化粧FK	GB-R+化粧FK	排水樹、排水溝
	皮むき下処理室	11.04	汚染作業	○	3	8:00~12:00	○		水洗い スクレイパー-水切		床排水	2700	防滑VS	VS巻上 300	GB-S+化粧FK	GB-R+化粧FK	排水樹、排水溝
	野菜冷凍庫	13.22	汚染作業						水洗い スクレイパー-水切			(2500)	エポキシ樹脂塗床		冷蔵庫パネル	冷蔵庫パネル	
	豆腐練物 ・乳製品冷蔵庫	9.64	汚染作業						水洗い スクレイパー-水切			(2500)	エポキシ樹脂塗床		冷蔵庫パネル	冷蔵庫パネル	
	食品庫	16.93	汚染作業			24h			水洗い スクレイパー-水切		床排水	2700	防滑VS	VS巻上 300	GB-S+化粧FK	GB-R+化粧FK	排水樹
	計量室	24.90	汚染作業	○	4	8:00~12:00	○		水洗い スクレイパー-水切		床排水	2700	防滑VS	VS巻上 300	GB-S+化粧FK	GB-R+化粧FK	排水樹、受渡しカウンター
	割卵室	16.06	汚染作業	○	2	8:00~12:00	○		水洗い スクレイパー-水切		床排水	2700	防滑VS	VS巻上 300	GB-S+化粧FK	GB-R+化粧FK	排水樹、受渡しカウンター
	肉・魚類下処理室	89.78	汚染作業	○	10	8:00~12:00	○		水洗い スクレイパー-水切		床排水	2700	防滑VS	VS巻上 300	GB-S+化粧FK	GB-R+化粧FK	排水樹、排水溝、受渡しカウンター
	肉・魚類冷蔵庫	16.17	汚染作業				○		水洗い スクレイパー-水切			(2500)	エポキシ樹脂塗床		冷蔵庫パネル	冷蔵庫パネル	
	冷凍食品冷凍庫	24.86	汚染作業						水洗い スクレイパー-水切			(2500)	エポキシ樹脂塗床		冷蔵庫パネル	冷蔵庫パネル	
	器具洗浄室	24.93	非汚染作業	○	4	8:00~12:00	○		水洗い スクレイパー-水切		床排水	2700	防滑VS	VS巻上 300	GB-S+化粧FK	GB-R+化粧FK	排水樹、排水溝
	和え物室	102.40	非汚染作業	○	8	8:00~12:00	○		水洗い スクレイパー-水切		床排水	2700	エポキシ樹脂塗床	塗床立上 300	GB-S+化粧FK	GB-R+化粧FK	排水樹、排水溝
	保冷库	8.00	非汚染作業						水洗い スクレイパー-水切			(2500)	エポキシ樹脂塗床		冷蔵庫パネル	冷蔵庫パネル	
	前室2	5.14	非汚染作業						水洗い スクレイパー-水切			2700	エポキシ樹脂塗床	塗床立上 300	GB-S+化粧FK	GB-R+化粧FK	排水樹
	アレルギー対応調理室	54.68	非汚染作業	○	5	8:00~12:00	○		水洗い スクレイパー-水切		床排水	2700	エポキシ樹脂塗床	塗床立上 300	GB-S+化粧FK	GB-R+化粧FK	排水樹、排水溝

(仮称)一宮市第1共同調理場基本設計
各室諸元表・仕上表

階	室名	室床面積 (㎡)	室区分	居室 ○	在室人数 (人)	利用時間帯 居室のみ	空調 有:○	特殊条件	清掃方法	施錠管理 特記なき錠は片面錠	その他 特殊要素	天井高さ (mm)	床仕上げ	巾木	壁仕上げ	天井仕上げ	その他(本工事範囲)	
1	煮炊き調理室	396.81	非汚染作業	○	28	8:00~12:00	○		水洗い スクレイパー-水切		床排水	2700	エポキシ樹脂塗床	塗床立上 300	GB-S+化粧FK	GB-R+化粧FK	排水樹、排水溝、回転釜排水	
	揚物・焼物 ・蒸物調理室	229.50	非汚染作業	○	10	8:00~12:00	○		水洗い スクレイパー-水切		床排水	3000	エポキシ樹脂塗床	塗床立上 300	GB-S+化粧FK	GB-R+化粧FK	排水樹、排水溝	
	コンテナプール	456.30	非汚染作業	○	20	8:00~17:00	○		水洗い スクレイパー-水切		床排水	3000	エポキシ樹脂塗床	塗床立上 300	GB-S+化粧FK	GB-R+化粧FK	排水樹、排水溝、水切床	
	配送風除室	43.75	非汚染作業			8:00~12:00	○		水洗い スクレイパー-水切		床排水	3000	エポキシ樹脂塗床	塗床立上 300	GB-S+化粧FK	GB-R+化粧FK	排水樹	
	配送前室	7.25	準備				○		掃除機 モップ拭き	シリンダ錠	床排水	2600	エポキシ樹脂塗床	塗床立上 300	GB-S+FK+NAD	GB-D		
	運転手控え室	12.72	従業員専用	○	10	10:00~17:00	○		掃除機 モップ拭き				2600	VS	VH 60	GB-S+FK+NAD	GB-D	
	運転手WC	3.16	従業員専用						掃除機 モップ拭き	表示錠 (解錠装置付)			2600	VS	VH 60	GB-S+FK+NAD	GB-D	
	運転手更衣室	4.42	従業員専用						掃除機 モップ拭き	表示錠			2600	VS	VH 60	GB-S+FK+NAD	GB-D	
	手洗室3	10.95	準備			13:00~17:00			掃除機 モップ拭き				2700	防滑VS	VS巻上 100	GB-S+化粧FK	FK+NAD	
	DW	2.29	非汚染作業						水洗い スクレイパー				直天 (シャフト)	P防水 (シャフト)		ALC表し (シャフト)	スラブデッキ表し (シャフト)	
	階段3	26.14	従業員専用						掃除機 モップ拭き				2600	VS	ササラ・VH 30・60	GB-R+EP-G	化粧GB-NC	手すり、視覚障害者注意喚起表示
	手洗室4・作業準備室4 ・通路3	28.93	準備			13:00~17:00	○		掃除機 モップ拭き				2600	防滑VS	VS巻上 100	GB-S+化粧FK	FK+NAD	
	洗剤庫	9.71	汚染作業			11:00~17:00	○		掃除機 モップ拭き		床排水		2600	VS	VH 60	GB-S+FK+NAD	FK+NAD	
	作業準備室3	15.39	準備			13:00~17:00	○		掃除機 モップ拭き				2600	VS	VH 60	GB-R+EP-G	化粧GB-NC	
	ボイラー室	77.12	その他			13:00~17:00	○		掃除機 モップ拭き	シリンダ錠			直天	ウレタン樹脂塗床	塗床立上 100	GWB+GC張	GWB+GC張	
	残菜処理室	16.00	汚染作業						水洗い スクレイパー	シリンダ錠	床排水		3000	防滑VS	VS巻上 100	GB-S+化粧FK	FK+NAD	排水樹、排水溝
	ゴミ庫	7.53	汚染作業						水洗い スクレイパー	シリンダ錠	床排水		2600	エポキシ樹脂塗床	VS巻上 300	GB-S+化粧FK	FK+NAD	排水樹、排水溝
	洗浄室	266.09	汚染作業	○	20	11:00~17:00	○		水洗い スクレイパー		床排水		2600	防滑VS	VS巻上 300	GB-S+化粧FK	GB-R+化粧FK	排水樹、排水溝、水切床
	廃油庫	8.79	その他						掃除機 モップ拭き	シリンダ錠			2600	ウレタン樹脂塗床	塗床立上 300	GB-S+FK+NAD	FK+NAD	排水樹
	特別洗浄室	11.88	汚染作業	○	3	13:00~17:00	○		水洗い スクレイパー	シリンダ錠	床排水		2600	防滑VS	塗床立上 300	GB-S+化粧FK	GB-R+化粧FK	排水樹、排水溝、カート洗浄
回収風除室	22.39	汚染作業			13:00~17:00	○		水洗い スクレイパー				3000	エポキシ樹脂塗床	VS巻上 300	GB-R+化粧FK	GB-R+化粧FK	排水樹	
回収前室	7.79	準備						掃除機 モップ拭き	シリンダ錠			2600	防滑VS	VS巻上 100	GB-S+FK+NAD	FK+NAD		
2	階段1	25.27	一般利用				○		掃除機 モップ拭き			2600	VS	ササラ・VH 30・60	GB-R+EP-G	DR	手すり、視覚障害者注意喚起表示	
	EV(カゴ)	5.33	一般利用						掃除機 モップ拭き			直天 (シャフト)			ALC表し (シャフト)	スラブデッキ表し (シャフト)		

(仮称)一宮市第1共同調理場基本設計
各室諸元表・仕上表

階	室名	室床面積 (㎡)	室区分	居室 ○	在室人数 (人)	利用時間帯 居室のみ	空調 有:○	特殊条件	清掃方法	施錠管理 特記なき錠は片面ロック	その他 特殊要素	天井高さ (mm)	床仕上げ	巾木	壁仕上げ	天井仕上げ	その他(本工事範囲)
2	食育ホール・廊下1	118.82	一般利用	○		8:00~12:00	○		掃除機 モップ拭き	シリンダ錠		2600	VS	VH 60	GB-R+EP-G	DR	ビクチャーレール
	多目的トイレ	5.28	一般利用						掃除機 モップ拭き	表示錠 (解錠装置付)		2600	VS	VH 60	GB-S+FK+NAD	FK+NAD	補助手すり、化粧鏡、衛生陶器
	会議室	30.92	一般利用	○	12	随時	○		掃除機 モップ拭き	シリンダ錠		2600	VS	VH 60	GB-R+EP-G	DR	
	倉庫	24.65	一般利用						掃除機 モップ拭き	シリンダ錠		2600	VS	VH 60	GB-R+EP-G	化粧GB-NC	
	テストキッチン	31.26	一般利用	○	12	随時	○		掃除機 モップ拭き	シリンダ錠		2600	VS	VH 60	GB-S+FK+NAD	FK+NAD	アイランド型キッチン×2台
	体験コーナー	47.88	一般利用			8:00~12:00	○		掃除機 モップ拭き			2600	VS	VH 60	GB-R+EP-G	DR	ビクチャーレール
	見学通路	91.19	一般利用			8:00~12:00	○		掃除機 モップ拭き			2600	VS	VH 60	GB-R+EP-G	DR	ビクチャーレール
	研修室1	68.95	一般利用	○	60	8:00~12:00	○		掃除機 モップ拭き	シリンダ錠		2600	VS	VH 60	GB-R+EP-G	DR	スクリーンボックス、電動スクリーン
	研修室2	69.74	一般利用	○	60	8:00~12:00	○		掃除機 モップ拭き	シリンダ錠		2600	VS	VH 60	GB-R+EP-G	DR	スクリーンボックス、電動スクリーン
	委託業者事務所	17.21	従業員専用	○	4	8:00~17:00	○		掃除機 モップ拭き	シリンダ錠		2600	VS	VH 60	GB-R+EP-G	DR	
	外来WC(男)	12.28	一般利用						掃除機 モップ拭き	表示錠 (解錠装置付)		2600	VS	VH 60	GB-S+FK+NAD	FK+NAD	トイレブース、洗面カウンター、衛生陶器、化粧鏡
	外来WC2(女)	10.97	一般利用						掃除機 モップ拭き	表示錠 (解錠装置付)		2600	VS	VH 60	GB-S+FK+NAD	FK+NAD	トイレブース、洗面カウンター、衛生陶器、化粧鏡
	階段2	13.25	従業員専用						掃除機 モップ拭き	シリンダ錠		2600	VS	ササラ・VH 30・60	GB-R+EP-G	化粧GB-NC	手すり、視覚障害者注意喚起表示
	女子トイレ	30.00	従業員専用						掃除機 モップ拭き	表示錠 (解錠装置付)		2600	VS	VH 60	GB-S+FK+NAD	FK+NAD	トイレブース、上着掛、衛生陶器
	男子更衣室	14.94	従業員専用		20		○		掃除機 モップ拭き	シリンダ錠		2600	VS	VH 60	GB-R+EP-G	化粧GB-NC	ユニットシャワー、化粧鏡
	男子トイレ	15.71	従業員専用						掃除機 モップ拭き	表示錠 (解錠装置付)		2600	VS	VH 60	GB-S+FK+NAD	FK+NAD	トイレブース、上着掛、衛生陶器
	男子休憩室	14.75	従業員専用	○	20	13:00~14:00	○		掃除機 モップ拭き	シリンダ錠		2600	畳敷き 縁甲板	VH 60	GB-R+EP-G	化粧GB-NC	押入
	女子休憩室	28.43	従業員専用	○	60	13:00~14:00	○		掃除機 モップ拭き	シリンダ錠		2600	畳敷き 縁甲板	VH 60	GB-R+EP-G	化粧GB-NC	押入
	女子更衣室	31.68	従業員専用		60		○		掃除機 モップ拭き	シリンダ錠		2600	VS	VH 60	GB-R+EP-G	化粧GB-NC	ユニットシャワー、化粧鏡
	食堂	134.11	従業員専用	○	86	13:00~14:00	○		掃除機 モップ拭き	シリンダ錠		2600	VS	VH 60	GB-R+EP-G	化粧GB-NC	ステンレス流し
	廊下2	145.81	従業員専用						掃除機 モップ拭き			2600	VS	VH 60	GB-R+EP-G	化粧GB-NC	
	換気機械室	89.59	その他						掃除機 モップ拭き	シリンダ錠		直天	ケイ酸塩系防塵塗装	塗床立上 100	GWB+GC張	GWB+GC張	機械基礎
	DW	4.03	従業員専用						掃除機 モップ拭き			直天 (シャフト)		ALC表し (シャフト)	スラブデッキ表し (シャフト)	上部機械置場	
	リネン庫	18.64	従業員専用				○		掃除機 モップ拭き	シリンダ錠		2600	VS	VH 60	GB-S+FK+NAD	化粧GB-NC	



幹線設備系統図

