

# パソコン・スマートフォンなどで 市民税・県民税の 税額試算 & 申告書作成



## 今すぐ税額試算サイトにアクセス!!

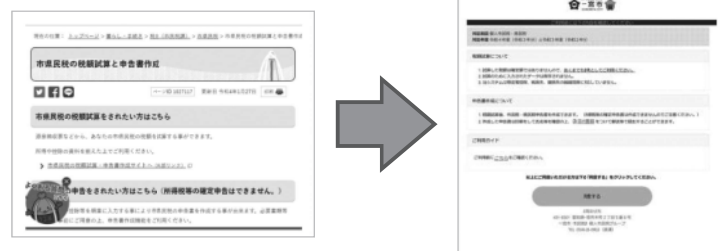


ページID検索に  
「1027117」と入力して  
検索!

または



<https://www.city.ichinomiya.aichi.jp/zaimu/shiminzei/1043975/1000138/1027117.html>



市ウェブサイト  
市民税課ページから

税額試算専用サイトへ

※画面イメージは、実際とは異なる場合があります。

### 《税額試算サイトについて》

- ・一宮市が適正に審査した委託業者の下運営されています。
- ・当サイト内で入力された個人情報収集・保存されません。
- ・所得税の確定申告はできません。

### 《市・県民税申告書を出す場合の注意事項》

- ・作成した申告書はプリンタで印刷して、市民税課へ郵送等で提出してください。電子メール等による提出はできません。

### 《申告書印刷後》

- ・申告書に、**氏名等**を記入してください。
- ・市より市民税・県民税申告書が届いた方は、申告書の右上の「整理番号」を転記してください。

### 《添付書類》

申告の手引きを参考に、本人確認書類や所得等のわかる書類を添付してご提出ください。

(問合せ先) 一宮市 財務部市民税課  
0586-28-8963 (直通)

## 令和5年度市民税・県民税申告の手引き

一宮市

この申告書は、あなたの市民税・県民税額を正しく算出する基礎となるものです。また、所得課税(非課税)証明書などの発行にあたっての資料にもなりますので、必ず期限までに提出してください。

申告書の提出期限 令和5年3月15日(水)

問い合わせ先・  
申告書提出先

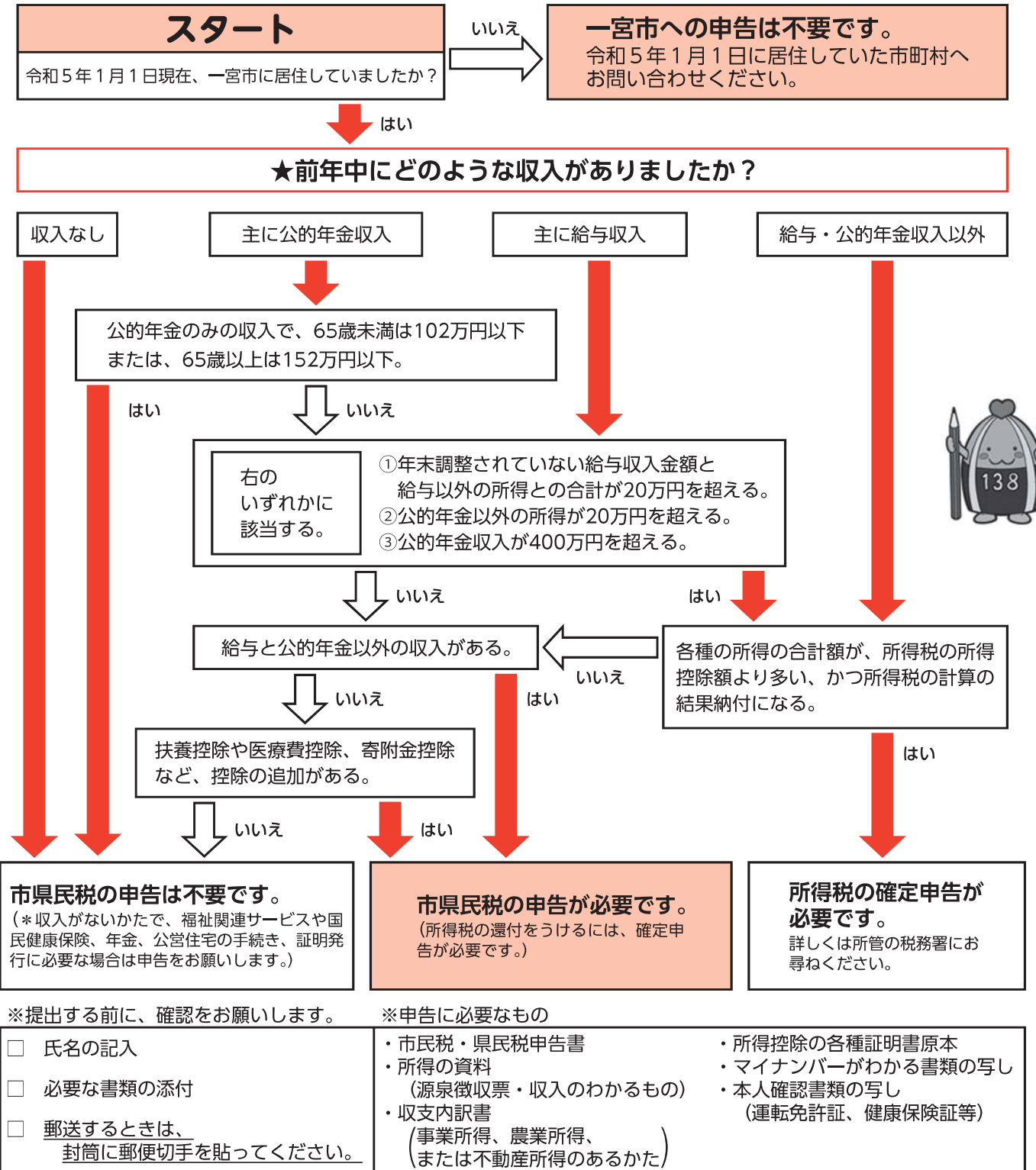
〒491-8501  
一宮市本町2丁目5番6号  
一宮市財務部市民税課 個人市民税グループ  
TEL 0586-28-8963

◎以下の表を参考に、ご自身が市民税・県民税の申告を行う必要があるかご確認ください。

◎郵送での申告書提出に、ご協力をお願いします。

### 市県民税の申告が必要な方

※一般的な事例です。全てのケースを網羅しているわけではありません。



申告書の書き方については裏面をご覧ください。

