

ゆめおいっこ



千秋子育て支援センターにて

特集

『おむつがはずれるその日まで』



パパっていいもんだ

「Sくんパパに聞いてみました」

子育てサークル紹介

「サークル・カトレア」

ゆめちゃんちの 子育てあるある

「家事と子育ての巻」

～いつでもどこでも「広報一宮」を～
無料アプリで配信中



「おむつがはずれるその日まで」

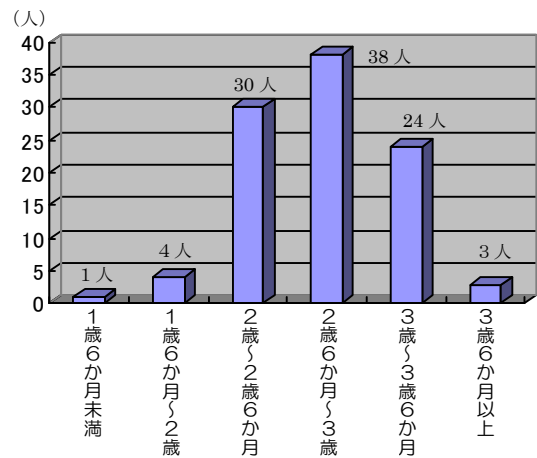
おっぱいを卒業したら次はおむつの卒業？お子さんの成長に合わせて次のステップへと
 思うのは、どのママも同じなのではないでしょうか。でも、いざスタートしようと思うと、
 「いつから始めたらいいの？」「方法は？」「育児書みたいにかかない！」…と、戸惑うママ
 も多いようです。そこで、今回は先輩ママたちに、経験からのアドバイスを聞いてみました。

Q 始めたのは
何歳何か月のとき？

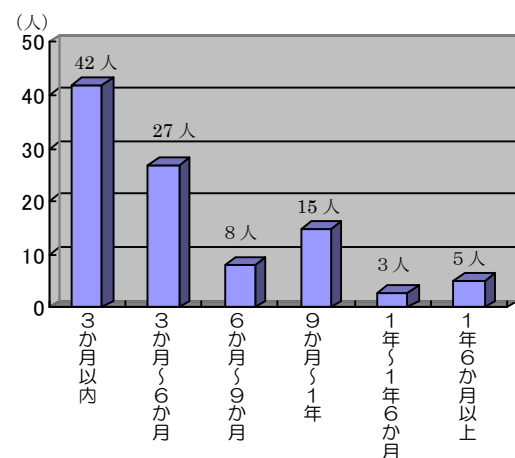


Q かかった期間は
どれくらい？

(100人の方に聞きました)



平均2歳7か月！



平均6か月！



Q 大変！失敗！と感じたことは？

- ☆ 「友達の〇〇ちゃんはトイレ行くよ」と比べすぎたら、**トイレが嫌い**になった
- ☆ 「おしっこは？」と聞きすぎて**親子でストレス**がたまった
- ☆ 怒ってはいけないとわかっているけど「**も～どうしてできないの！**」とイライラして怒ってしまった
- ☆ おしっこが出る**タイミングがわからず、何回もトイレ**に連れていった
- ☆ **下の子の授乳中に「おしっこ！」**と言われ大変だった
- ☆ つわりや下の子に手がかり、始める時期が遅くなってしまった
- ☆ カーペットの上でおしっこをしてしまい**掃除が大変！洗濯も大変！**
- ☆ 「おしっこ出ない！」と言い張って、**トイレへ行かせるのが大変**だった
- ☆ **外出した時は常にトイレの場所を把握**しておかなければならなかった
- ☆ 出かける時にパンツにする**勇気がなく、大人の勝手**でおむつにした
- ☆ 昼間のおしっこはすぐに出来たけど、**うんちとおねしょは時間**がかかった



Q おすすめの方法は？

- ☆ **やはりほめること！**ほめられようと頑張ってくれる
- ☆ **お気に入りのパンツ**を子どもと一緒に買いに行く
- ☆ おしっこが出る感覚を体験するために、**おむつをはかない時間**を作る
- ☆ **仲良しの友達**がトイレに行く**カッコいい姿**を何度も見せてもらう
- ☆ 子どもが使いやすく、他の子どもおしっこをしている姿が見える**子育て支援センターのトイレ**を活用する
- ☆ 子どもが**安心できる場所にオマル**をおく
- ☆ 失敗しても、おむつに戻っても、**あせらず子どものペース**に合わせる
- ☆ **オリジナルの歌**を歌ってトイレタイムを楽しくする
- ☆ トイレに**シールを貼る表**を用意。まずはトイレに行けたら→次は座ることが出来たら→おしっこが出たら→とステップUP。成功したらシールを貼る
- ☆ 濡れた感覚がわかるようにトレーニングパンツではなく**普通のパンツ**で過ごす

「いつか はずれるという気持ちで、**あせらず**取り組んだら気持ちは軽くなりますよ」

「**周りを気にせず、わが子のタイミング**があるので、気長に待つのも大切かなあ」

「振り返ると**2歳過ぎたら1日1回でも毎日**トイレに座る行動をしておけばよかった」



「子育てしてきた中で、おむつはずれで**初めて自分が泣きました**。過ぎて思うことは**頑張り過ぎない**」

「**ストレス**になると進まないの、本人がその気がない時は**一時中断**することも必要な」

「**トレーニング**と聞くと大変ですが**はずすと決めて、失敗する日があってもパンツ生活を続けたら1か月**で取れました」

いろいろな方法やアイデアを試し、イライラしたり、悩んだり、お子さんと喜んだりしながら『おむつがはずれるその日まで』を過ごしたママたちの姿が見えてきましたね。子どもの発達の過程には昨日はできても今日はできないことがあり、成功と失敗の繰り返しです。そして、それぞれに個性があります。『おむつがはずれるその日まで』を“あせらず、気長に・・・あきらめず”の気持ちでお子さんと一緒に過ごしてくださいね。



K・Hさん
Sくん 2歳2か月

パパっていいもんだ

～Sくんパパに聞いてみました～

子どもと過ごす時間はママより短いけれど、子どもの笑顔からパワーをもらい、休日や仕事が終わってからの時間を、子どもと大切に過ごしているパパたち。

そんな日々の中で、父親として“パパっていいもんだ”と思うことを聞いてみました。

Q. “子育てって面白い！”と感じるのは
どんなとき？

最近、言葉や仕草を真似するようになってきて、気に入ったことはエンドレス・・・(^_^;)
そんな子どもの成長を見たとき。

Q. “最高にかわいい”と思う瞬間は？

仕事から戻ると玄関でニコリ
出迎え、“Chu♡”としてくれた瞬間。

Q. “パパになった！”と実感するときは？

子どもを乗せて運転するようになってから、
運転が慎重になったと感じるとき。

Q. 子どもが生まれてから変わったことは？

『1秒でも長く一緒にいたい！』と思うので、
長生きするために健康に気をつけたいと思う
ようになったこと。

もしも
クエスチョン

Q. 1日だけママになったら、どんなことをしたい？

ママ友とランチをして
話に“華”を咲かせることかな？(笑)

子育てサークル紹介 サークル・カトレア

お子さん・お母さん共に喜んでもらえるよう、季節に
合わせ いろいろなイベントを企画しています。消防署
見学にも行きました。

ぜひ一度、足を運んでみてください。



<活動場所>

一宮市立奥町西保育園

一宮市奥町字下口西10

TEL 28-9737

<活動日時>

毎月第2木曜日(2月は第3)

午前10時30分～

ゆめちゃんちの子育てあるある

～ 家事と子育ての巻 ～



子育てに家事に…毎日フル稼働のママたち。「やっと掃除が終わった～」と思ったのはつかの間、次の瞬間にはぐちゃぐちゃ! 「もうイヤッ!」と思うことも…。そんなとき「まあ～いいか」と気持ちを切り替え、家事はちょっぴりお休み。お子さんと一緒に遊んで一緒に笑えば、気持ちも明るくなりますよ。

みなさんの参加お待ちしております!

詳細は子育て支援センター
ホームページから



※市内在住の未就園児と親、家族の方々 是非ご参加ください。



*公園へいこっ! 時間: 午前10時30分～11時 申し込み: 不要

- 10月 8日 (木) 多加木公園
- 11月 5日 (木) いちい信金スポーツセンター (県一宮総合運動場)
- 12月 4日 (金) 奥町公園

*パパもいっしょに遊ぼっ! 時間: 午前10時～11時30分 申し込み: 不要

- 10月31日 (土) 東五城子育て支援センター
- 11月18日 (水) 東五城子育て支援センター
- 12月12日 (土) 丹陽公民館

*育児講座 時間: 午前10時～11時30分 申し込み: 必要

- 11月21日 (土) 親子で楽しむ歌とリズムあそび 里小牧子育て支援センター
- 12月17日 (木) ほめ方・叱り方で気をつけたいこと 産業体育館
- 1月16日 (土) 心に響く、読み聞かせ 東五城子育て支援センター

*ママといっしょでいいな (1歳児対象)

時間: 午前10時～11時30分

- 11月24日 (火) } 尾西生涯学習センター 申し込み日: 10月22日・23日
- 12月 1日 (火) } 申し込み先: 千秋子育て支援センター
- 1月22日 (金) } 産業体育館 申し込み日: 12月17日・18日
- 1月29日 (金) } 申し込み先: 千秋子育て支援センター

*親子でわんど (2歳児対象)

時間: 午前10時～11時30分

- 11月19日 (木) 東五城子育て支援センター 申し込み日: 10月13日・14日
- 申し込み先: 千秋子育て支援センター

図書の紹介

子育てに関する本や絵本を貸出しています。
一人一回につき2冊まで、貸出期間は2週間です。
電話での予約も受け付けています。
是非、ご利用ください。

どうか忘れないでください、
子どものことを。

著者 佐々木 正美

「子どもが喜ぶこと」をしてあげること。
そしてそれを「自分自身の喜び」とすること。
これだけで、親子関係はもっとも素晴らしい
ものになる。

—帯紙より—



ありさん ぽつぽつ

作者 たんじ あきこ

公園のおさんぽで、赤ちゃんがしゃがみこんで
何かを見つけたようです。なになな？なになな？
赤ちゃんの視線の先にあるのは…
ありさんの行列！かわいくて楽しい絵本です。



これらの紹介図書は

黒田北子育て支援センターにあります

<市立子育て支援センター>

中央子育て支援センター

〒491-0858
栄3丁目1-2
(i-ビル5階)

☎ 85-7026
FAX 85-7027

東五城子育て支援センター

〒494-0008
東五城字備前12
(尾西庁舎2階)

☎ 28-9767
FAX 63-3660

丹陽子育て支援センター

〒491-0826
三ツ井3丁目2-37

☎ 28-9146
FAX 76-7021

黒田北子育て支援センター

〒493-0001
木曾川町黒田字筆守西108
(一宮市立黒田北保育園併設)

☎ 28-9769
FAX 86-6333

千秋子育て支援センター

〒491-0804
千秋町佐野字下川田36
(一宮市立千秋保育園併設)

☎ 28-9771
FAX 81-0277

里小牧子育て支援センター

〒493-0005
木曾川町里小牧字神明東5-1
(一宮市立里小牧保育園併設)

☎ 28-9770
FAX 87-7490

<子育てひろば>

(私立) 子育てひろば かもめ

〒491-0918
末広1丁目21-10
(かもめ保育園内 ホール)

☎ 45-3839
FAX 45-3702

(私立) 子育てひろば 若の宮

〒491-0121
島村字下老光寺44-1
(若の宮保育園内 2階ホール)

☎ 51-2727
FAX 51-2915



※ 子育て支援センターは、いちのみやファミリー・サポート・センター(☎28-9772)と
連携しています。気軽にお問い合わせください。