

# 一宮市内(校区別)の刑法犯認知状況(平成27年1月~12月)

表の色分けは前年と比較して

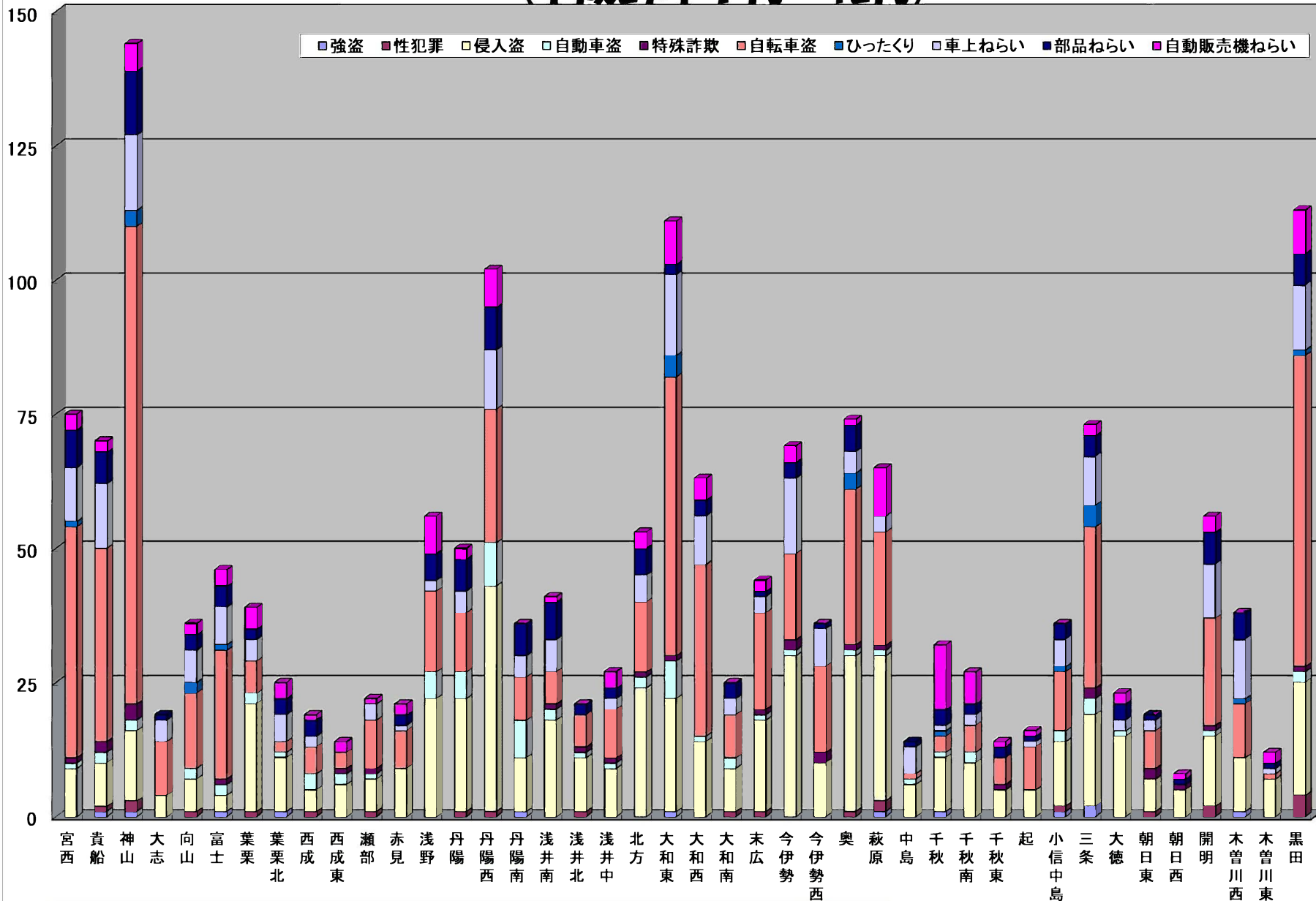
**注意報**(50%以上増加)

**警報**(100%以上増加)

小学校区名	主 な 罪 種											刑法犯総数	前年比	増減率(%)
	強盗	性犯罪	侵入盗 住宅対象	自動車盗	特殊詐欺※	自転車盗	ひったくり	車上ねらい	部品ねらい	自動販売機ねらい				
宮西	0	0	9	3	1	1	43	1	10	7	3	146	+2	+1.4
貴船	1	1	8	3	2	2	36	0	12	6	2	177	+23	+14.9
神山	1	2	13	6	2	3	89	3	14	12	5	291	+35	+13.7
大志	0	0	4	0	0	0	10	0	4	1	0	36	-16	-30.8
向山	0	1	6	4	2	0	14	2	6	3	2	78	-10	-11.4
富士	1	0	3	0	2	1	24	1	7	4	3	134	+14	+11.7
葉栗	0	1	20	13	2	0	6	0	4	2	4	78	-7	-8.2
葉栗北	1	0	10	8	1	0	2	0	5	3	3	49	+3	+6.5
西成	0	1	4	4	3	0	5	0	2	3	1	34	-25	-42.4
西成東	0	0	6	6	2	1	3	0	0	0	2	18	-20	-52.6
瀬部	0	1	6	5	1	1	9	0	3	0	1	54	-21	-28.0
赤見	0	0	9	5	0	0	7	0	1	2	2	45	+17	+60.7
浅野	0	0	22	18	5	0	15	0	2	5	7	108	-27	-20.0
丹陽	0	1	21	7	5	0	11	0	4	6	2	107	-8	-7.0
丹陽西	0	1	42	29	8	0	25	0	11	8	7	225	+42	+23.0
丹陽南	1	0	10	3	7	0	8	0	4	6	0	76	-29	-27.6
浅井南	0	0	18	16	2	1	6	0	6	7	1	62	+16	+34.8
浅井北	0	1	10	9	1	1	6	0	0	2	0	36	-24	-40.0
浅井中	0	0	9	8	1	1	9	0	2	2	3	51	-9	-15.0
北方	0	0	24	21	2	1	13	0	5	5	3	77	+21	+37.5
大和東	1	0	21	20	7	1	52	4	15	2	8	171	+3	+1.8
大和西	0	0	14	13	1	0	32	0	9	3	4	111	+4	+3.7
大和南	0	1	8	7	2	0	8	0	3	3	0	38	-16	-29.6
末広	0	1	17	13	1	1	18	0	3	1	2	87	-11	-11.2
今伊勢	0	0	30	30	1	2	16	0	14	3	3	132	+25	+23.4
今伊勢西	0	0	10	7	0	2	16	0	7	1	0	58	-7	-10.8
奥	0	1	29	21	1	1	29	3	4	5	1	133	+38	+40.0
萩原	1	2	27	24	1	1	21	0	3	0	9	103	-7	-6.4
中島	0	0	6	5	1	0	1	0	5	1	0	25	-40	-61.5
千秋	1	0	10	7	1	0	3	1	1	3	12	49	+8	+19.5
千秋南	0	0	10	5	2	0	5	0	2	2	6	40	-17	-29.8
千秋東	0	0	5	5	0	1	5	0	0	2	1	31	-7	-18.4
起	0	0	5	2	0	0	8	0	1	1	1	33	-4	-10.8
小信中島	1	1	12	10	2	0	11	1	5	3	0	74	-1	-1.3
三条	2	0	17	12	3	2	30	4	9	4	2	155	+22	+16.5
大徳	0	0	15	9	1	0	0	0	2	3	2	54	+8	+17.4
朝日東	0	1	6	2	0	2	7	0	2	1	0	41	-6	-12.8
朝日西	0	0	5	5	0	1	0	0	0	1	1	16	-14	-46.7
開明	0	2	13	7	1	1	20	0	10	6	3	109	-1	-0.9
木曽川西	1	0	10	10	0	0	10	1	11	5	0	71	-16	-18.4
木曽川東	0	0	7	4	0	0	1	0	1	1	2	25	-1	-3.8
黒田	0	4	21	19	2	1	58	1	12	6	8	283	+7	+2.5
その他	0	2	0	0	0	5	1	0	0	0	0	21	+1	+5.0
計	12	25	552	405	76	34	693	22	221	141	116	3,742		
前年	9	18	596	361	93	26	668	20	202	146	149	3,797		
前年比	+3	+7	-44	+44	-17	+8	+25	+2	+19	-5	-33	-55		
増減率(%)	+33.3	+38.9	-7.4	+12.2	-18.3	+30.8	+3.7	+10.0	+9.4	-3.4	-22.1	-1.4		

※特殊詐欺は、一宮警察署より平成27年1月~12月の数値が発表されていないため、平成27年1月~11月の数値です。

# 一宮市内(校区別)刑法犯認知状況 (平成27年1月~12月)



※特殊詐欺は、一宮警察署より平成27年1月~12月の数値が発表されていないため、平成27年1月~11月の数値です。